

SENSITIVE LIMITS

LINEE D'ACQUA

I confini tra città e acqua , tra città e porto, tra città e infrastruttura, tra **SPAZI DELIMITATI** e **SPAZI INFINITI**, assumono nuove tensioni, nuovi significati, nuovi potenziali.

Tali spazi, spesso marginali, degradati, poco conosciuti, indefiniti, non progettati, diventano occasioni di riflessione e di ricerca per nuove strategie progettuali capaci di superare l'originaria esclusione, promuovendo nuovi spazi di incontro.



AREA MONUMENTALE PORTUALE

NAPOLI



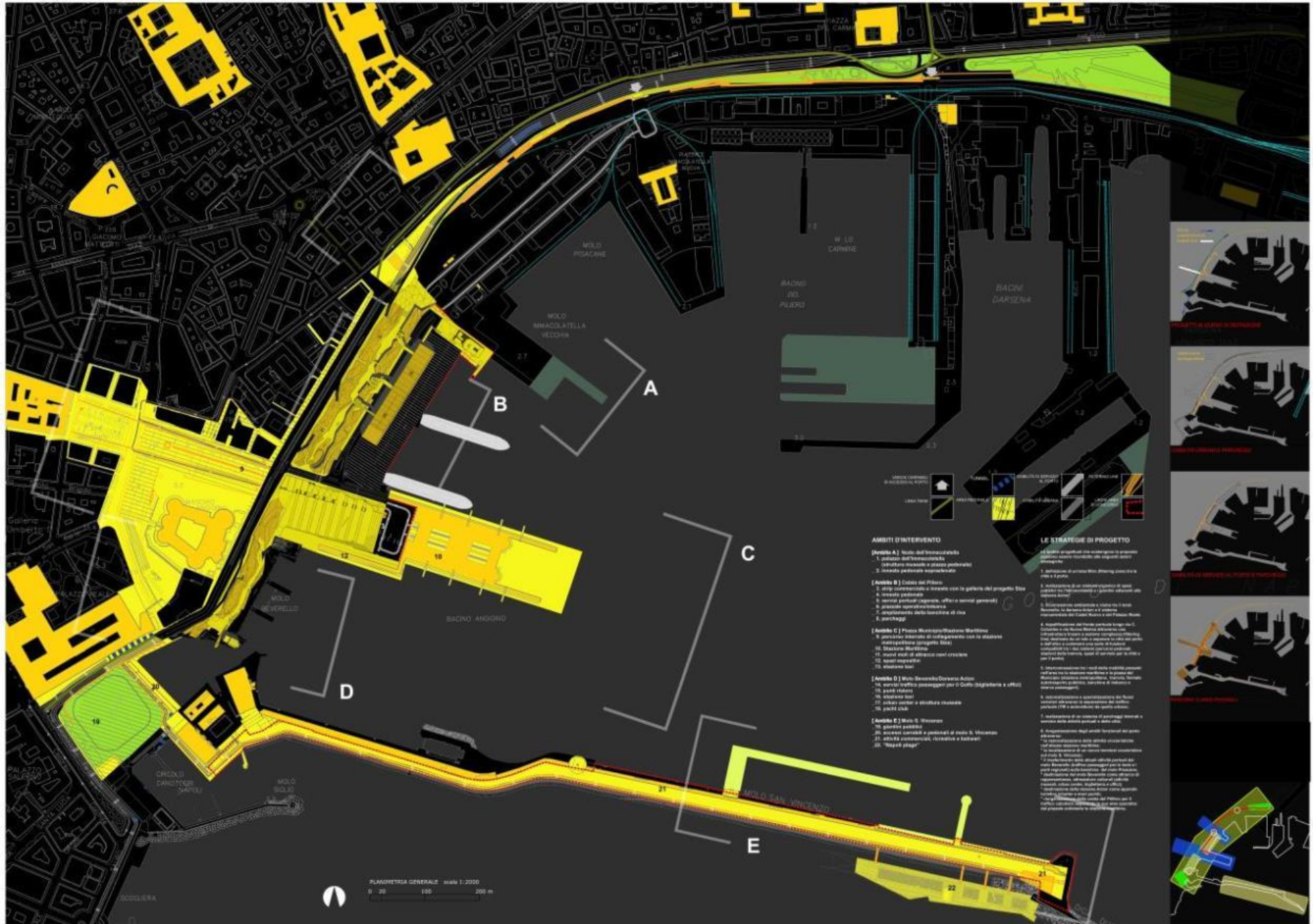




Per un lungo periodo il porto è integrato alla città







AMBITI D'INTERVENTO

Ambito A Sede del tribunale

- 1. edificio del tribunale
- 2. struttura esistente e piazza pedonale
- 3. strada pedonale asfaltata

Ambito B Cortile del Pilone

- 1. area pedonale e terrazzo con la galleria del progetto B&B
- 2. intervento pedonale
- 3. nuova piazza (spazio, uffici e servizi generali)
- 4. piazza operativa/visuale
- 5. impianto area servizio di via
- 6. parcheggio

Ambito C Piazza Municipio/Piazza Marittima

- 1. interventi di riqualificazione con la stazione metropolitana progetto B&B
- 2. Stazione Marittima
- 3. nuovi spazi di servizio con coperture
- 4. spazi espositivi
- 5. stazione taxi

Ambito D Mini-Biossido Dossena Adamo

- 1. servizi ufficio per uffici e uffici
- 2. spazi espositivi
- 3. stazione taxi
- 4. servizi per la mobilità urbana
- 5. spazi ciclo

Ambito E Molo S. Vincenzo

- 1. nuovo spazio
- 2. nuovo spazio
- 3. nuova area commerciale, sportiva e ludica
- 4. "Water play"

LE STRATEGIE DI PROGETTO

1. Definizione di un sistema urbano di spazi pubblici con il riassetto di Piazza del Mercato

2. Riqualificazione del Molo S. Vincenzo

3. Riqualificazione del Molo S. Vincenzo

4. Riqualificazione del Molo S. Vincenzo

5. Riqualificazione del Molo S. Vincenzo

6. Riqualificazione del Molo S. Vincenzo

7. Riqualificazione del Molo S. Vincenzo

8. Riqualificazione del Molo S. Vincenzo

9. Riqualificazione del Molo S. Vincenzo

10. Riqualificazione del Molo S. Vincenzo

11. Riqualificazione del Molo S. Vincenzo

12. Riqualificazione del Molo S. Vincenzo

13. Riqualificazione del Molo S. Vincenzo

14. Riqualificazione del Molo S. Vincenzo

15. Riqualificazione del Molo S. Vincenzo

16. Riqualificazione del Molo S. Vincenzo

17. Riqualificazione del Molo S. Vincenzo

18. Riqualificazione del Molo S. Vincenzo

19. Riqualificazione del Molo S. Vincenzo

20. Riqualificazione del Molo S. Vincenzo

21. Riqualificazione del Molo S. Vincenzo

22. Riqualificazione del Molo S. Vincenzo

23. Riqualificazione del Molo S. Vincenzo

24. Riqualificazione del Molo S. Vincenzo

25. Riqualificazione del Molo S. Vincenzo

26. Riqualificazione del Molo S. Vincenzo

27. Riqualificazione del Molo S. Vincenzo

28. Riqualificazione del Molo S. Vincenzo

29. Riqualificazione del Molo S. Vincenzo

30. Riqualificazione del Molo S. Vincenzo

31. Riqualificazione del Molo S. Vincenzo

32. Riqualificazione del Molo S. Vincenzo

33. Riqualificazione del Molo S. Vincenzo

34. Riqualificazione del Molo S. Vincenzo

35. Riqualificazione del Molo S. Vincenzo

36. Riqualificazione del Molo S. Vincenzo

37. Riqualificazione del Molo S. Vincenzo

38. Riqualificazione del Molo S. Vincenzo

39. Riqualificazione del Molo S. Vincenzo

40. Riqualificazione del Molo S. Vincenzo

41. Riqualificazione del Molo S. Vincenzo

42. Riqualificazione del Molo S. Vincenzo

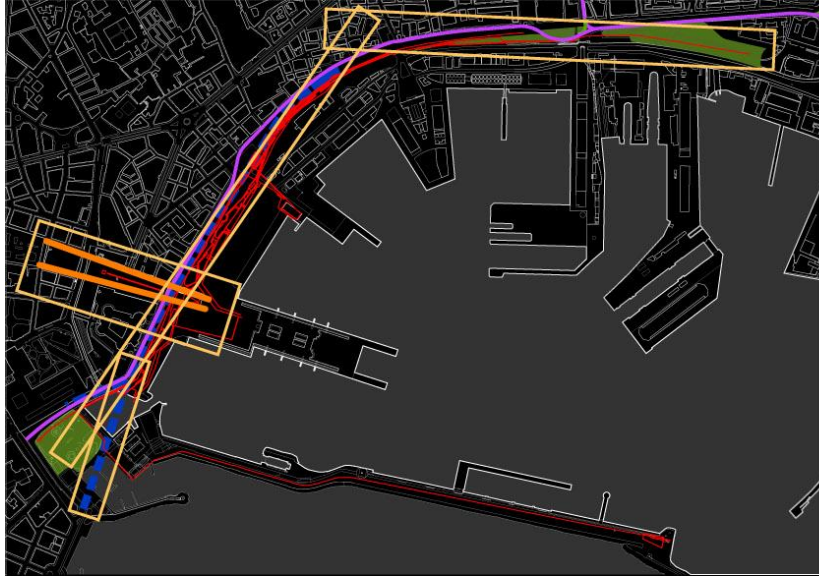
43. Riqualificazione del Molo S. Vincenzo

44. Riqualificazione del Molo S. Vincenzo

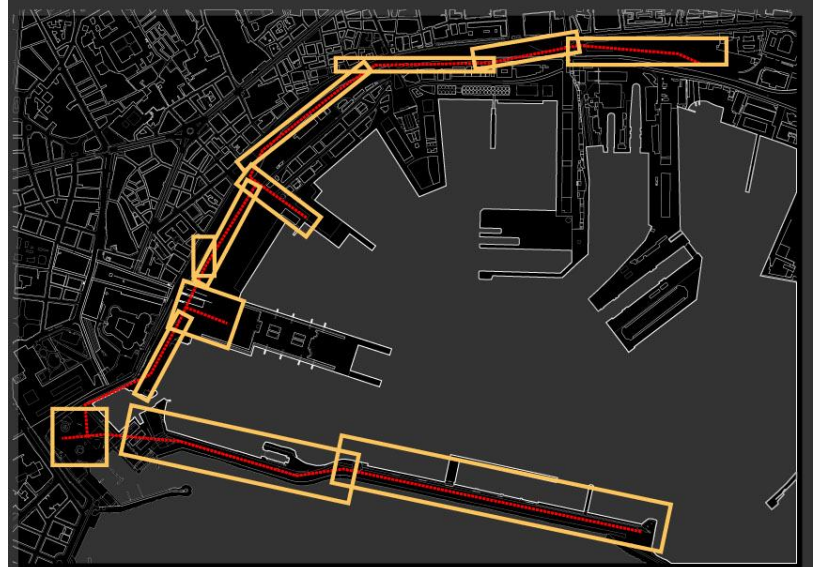
45. Riqualificazione del Molo S. Vincenzo

PIANIMETRA GENERALE scala 1:2000
0 20 100 200 m

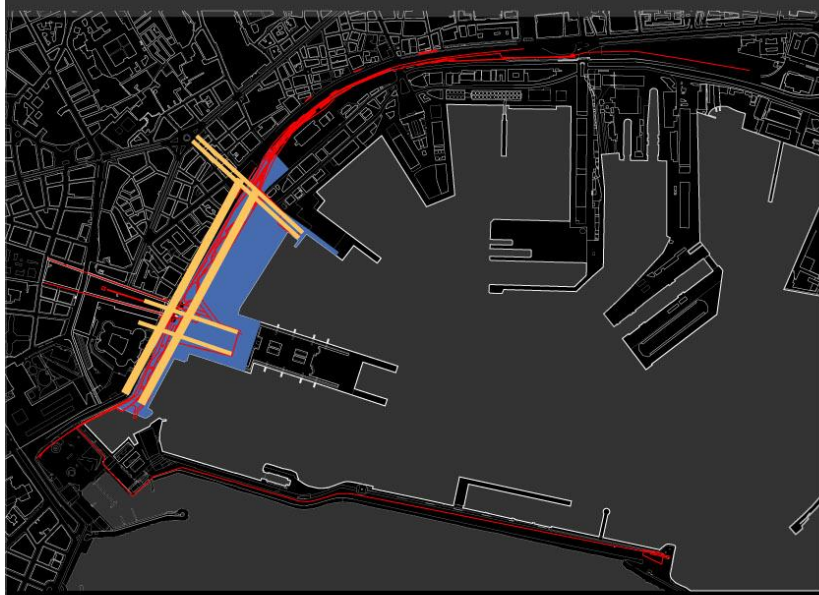




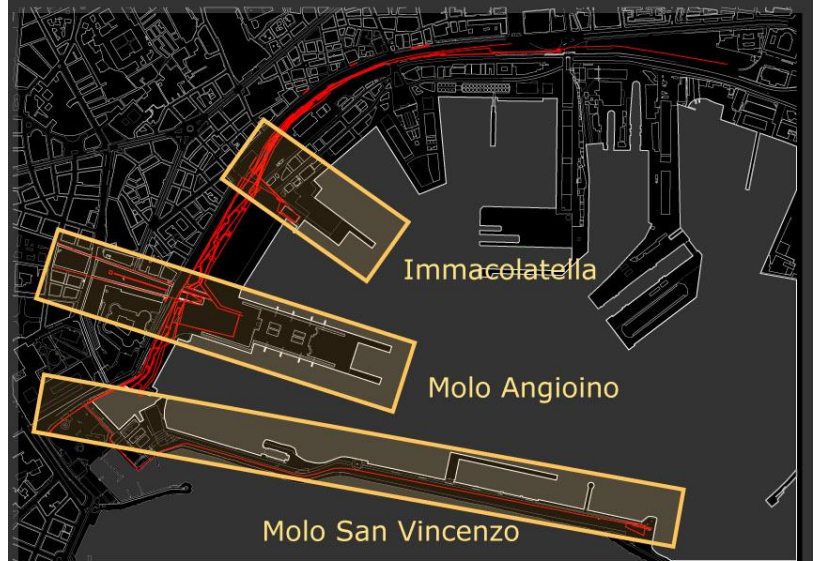
La FILTERING LINE interagisce con i progetti in corso di definizione nell'area monumentale del fronte marino: la galleria di Alvaro Siza, il tunnel di Ove Arup, la nuova tramvia, il Parco della Marisella



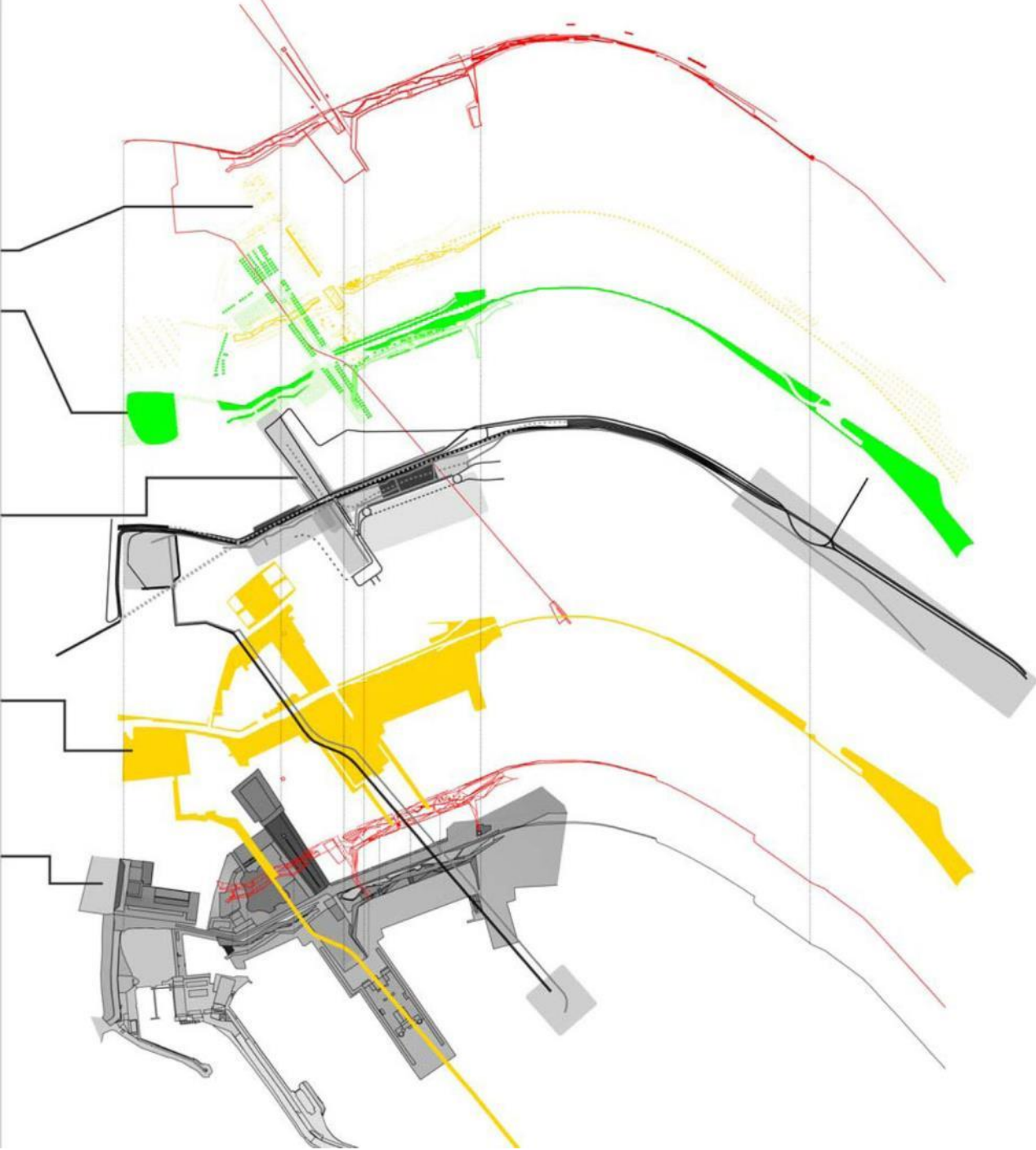
La FILTERING LINE si propone come struttura flessibile in grado di adeguarsi alle esigenze della città e del porto



I cantieri della FILTERING LINE non interferiscono con l'operatività delle banchine



La FILTERING LINE ha uno sviluppo lineare con tre innesti trasversali verso i tre moli dell'area di progetto. Il primo innesto si connette a ponte con l'edificio dell'Immacolatella, il secondo scende sul Molo Angioino, il terzo si congiunge con il molo San Vincenzo.



The filtering line

The filtering line as
urban light line

The filtering line as
green line

The filtering line as a
complex infrastructure

The filtering line as a
promenade paysagée

The filtering line as
the lie of the land

CITTÀ FILTERING PORTO



La FILTERING LINE
razionalizza e separa il traffico urbano da quello portuale

CITTÀ FILTERING PORTO



La FILTERING LINE
organizza i parcheggi a servizio del porto e della città

CITTÀ FILTERING PORTO



La FILTERING LINE
organizza i varchi di accesso al porto

CITTÀ FILTERING PORTO



La FILTERING LINE
Interagisce con i luoghi notevoli della città e le diverse
parti funzionali del porto

CITTÀ FILTERING PORTO



CITTÀ FILTERING PORTO



La FILTERING LINE
organizza le attrezzature di servizio al porto

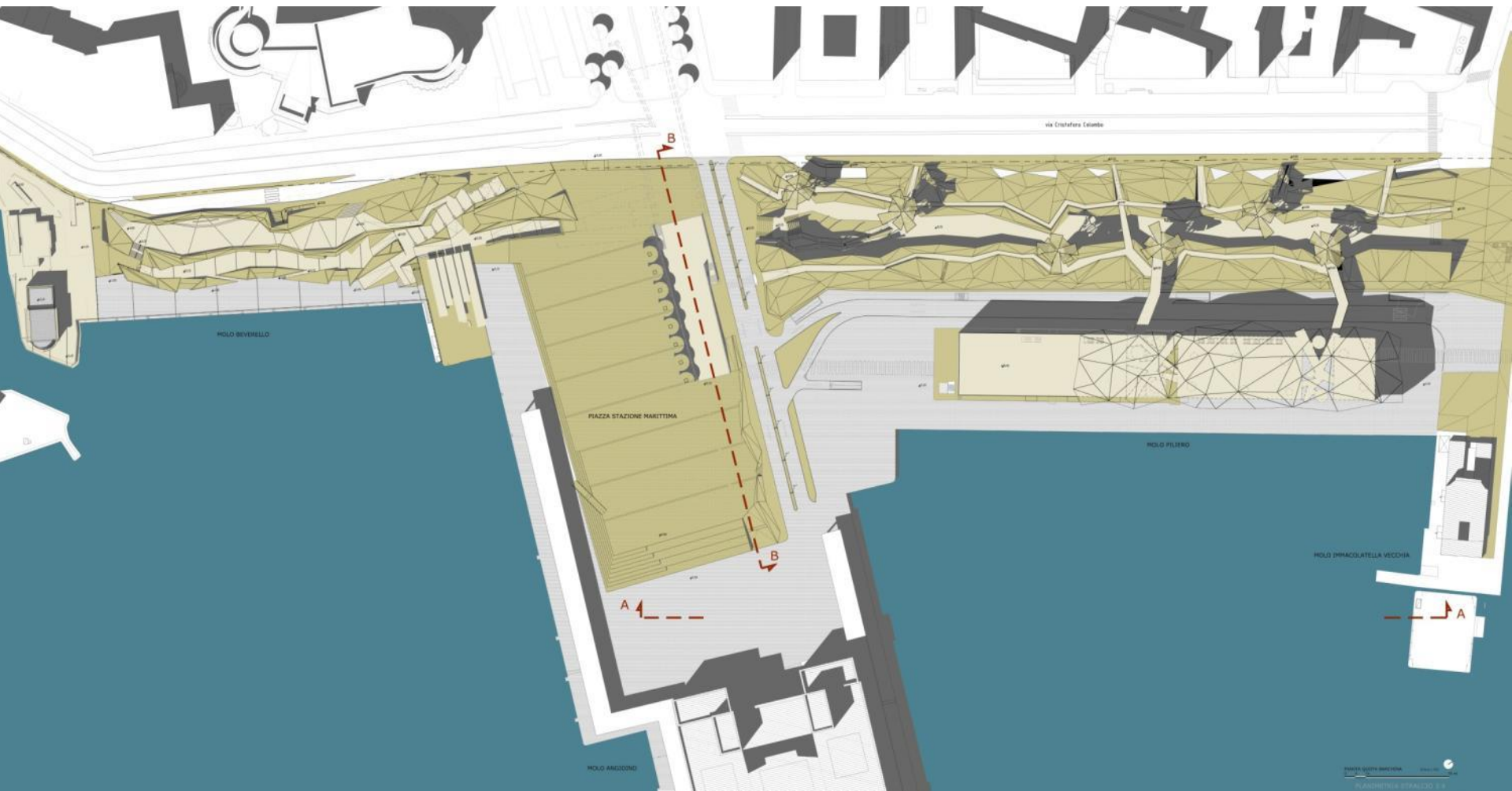
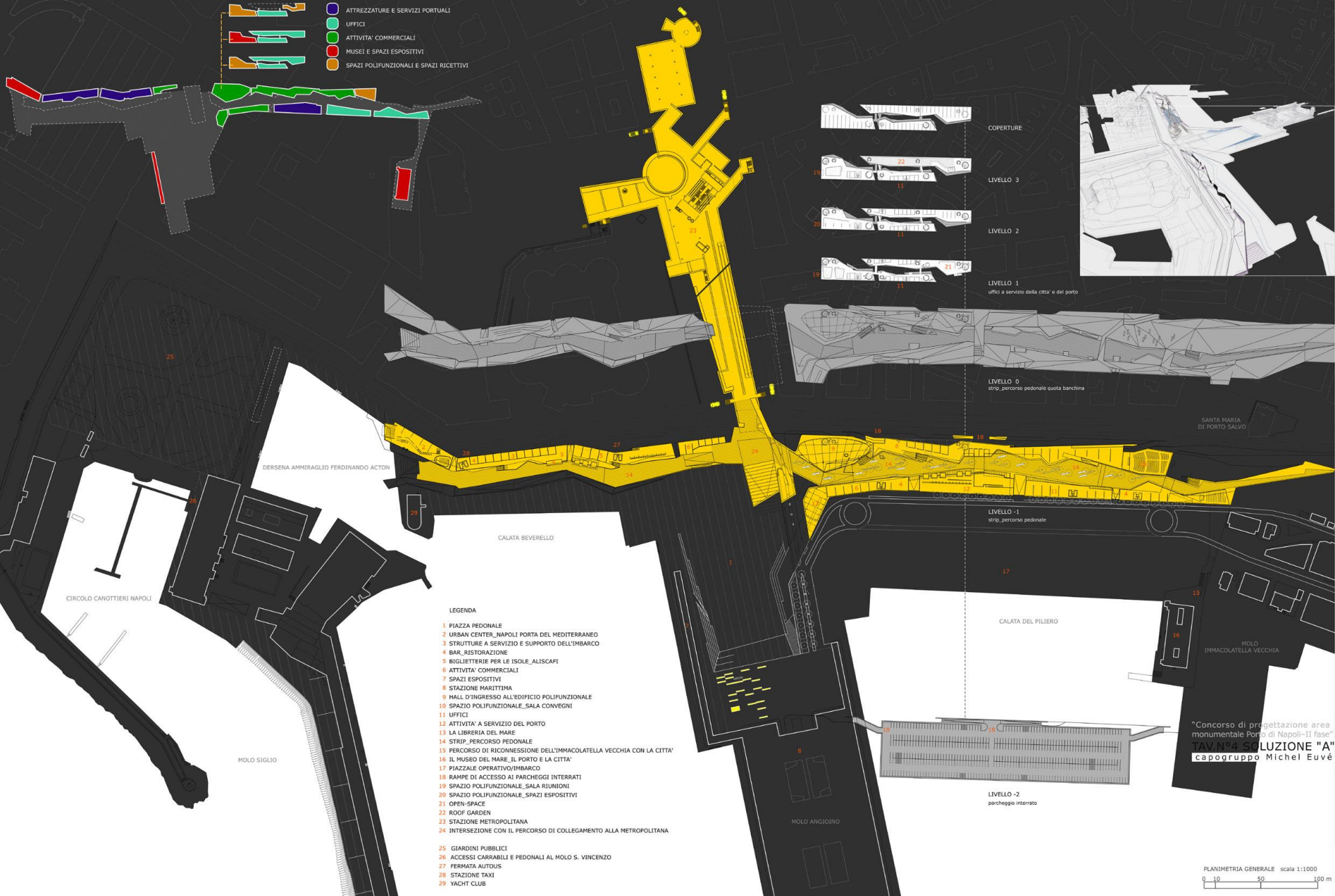


DIAGRAMMA FUNZIONALE

- ATTREZZATURE E SERVIZI PORTUALI
- UFFICI
- ATTIVITA' COMMERCIALI
- MUSEI E SPAZI ESPOSITIVI
- SPAZI POLIFUNZIONALI E SPAZI RICETTIVI



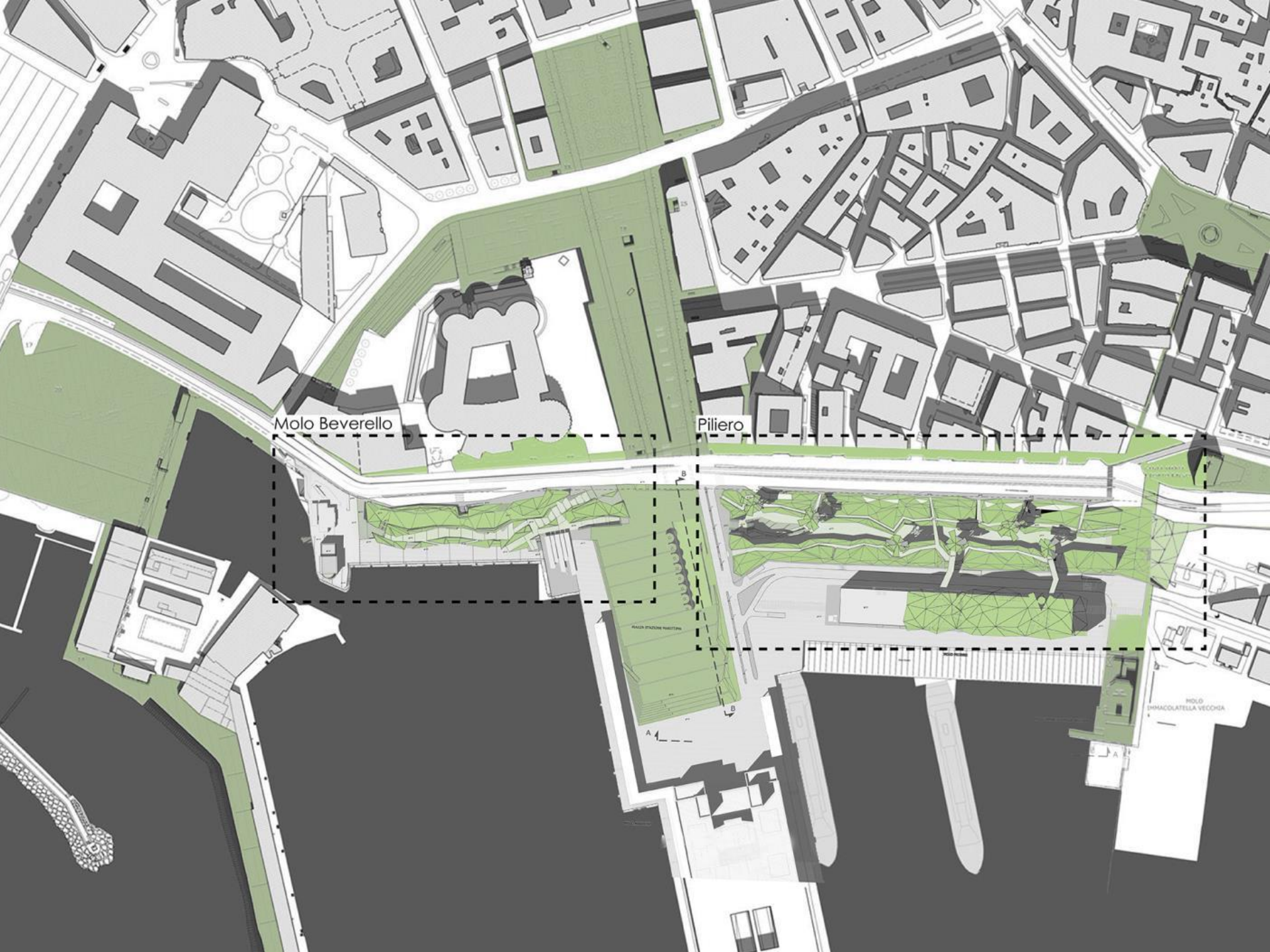
LEGENDA

- 1 PIAZZA PEDONALE
- 2 URBAN CENTER_NAPOLI PORTA DEL MEDITERRANEO
- 3 STRUTTURE A SERVIZIO E SUPPORTO DELL'IMBARCO
- 4 BAR_RISTORAZIONE
- 5 BIGLIETTERIE PER LE ISOLE_ALISCAFI
- 6 ATTIVITA' COMMERCIALI
- 7 SPAZI ESPOSITIVI
- 8 STAZIONE MARITTIMA
- 9 HALL D'INGRESSO ALL'EDIFICIO POLIFUNZIONALE
- 10 SPAZIO POLIFUNZIONALE_SALA CONVEGNI
- 11 UFFICI
- 12 ATTIVITA' A SERVIZIO DEL PORTO
- 13 LA LIBRERIA DEL MARE
- 14 STRIP_PERCORSO PEDONALE
- 15 PERCORSO DI RICONNESSIONE DELL'IMMACOLATELLA VECCHIA CON LA CITTA'
- 16 IL MUSEO DEL MARE_IL PORTO E LA CITTA'
- 17 PIAZZALE OPERATIVO/IMBARCO
- 18 RAMPE DI ACCESSO AI PARCHEGGI INTERRATI
- 19 SPAZIO POLIFUNZIONALE_SALA RIUNIONI
- 20 SPAZIO POLIFUNZIONALE_SPAZI ESPOSITIVI
- 21 OPEN-SPACE
- 22 ROOF GARDEN
- 23 STAZIONE METROPOLITANA
- 24 INTERSEZIONE CON IL PERCORSO DI COLLEGAMENTO ALLA METROPOLITANA
- 25 GIARDINI PUBBLICI
- 26 ACCESSI CARRABILI E PEDONALI AL MOLO S. VINCENZO
- 27 FERMATA AUTOBUS
- 28 STAZIONE TAXI
- 29 YACHT CLUB

"Concorso di progettazione area monumentale Porto di Napoli-Il fase"
TAV. N°4 SOLUZIONE "A"
 capogruppo Michel Euvé

PLANIMETRIA GENERALE scala 1:1000
 0 10 50 100 m





Molo Beverello

Piliro

PALAZZO STAZIONE PASSEGGIA

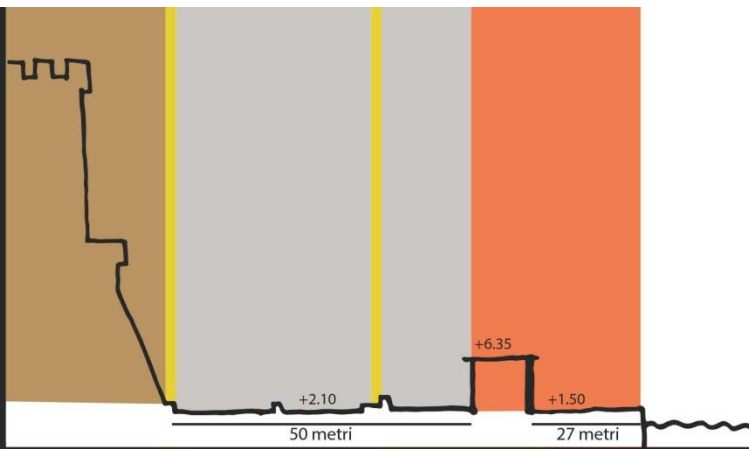
MULO IMMACOLATELLA VECCHIA

A

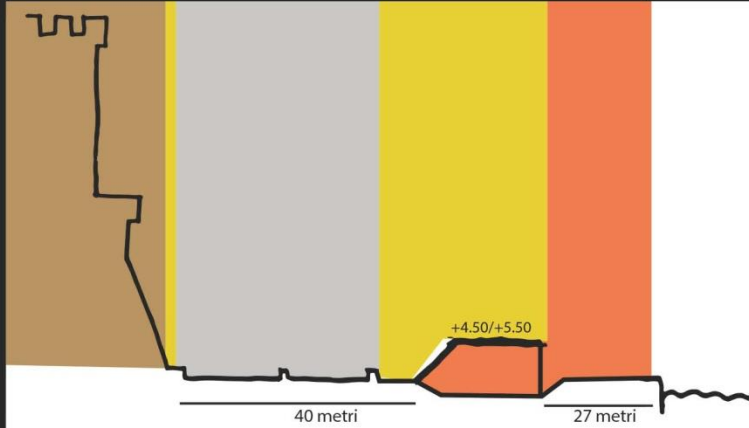
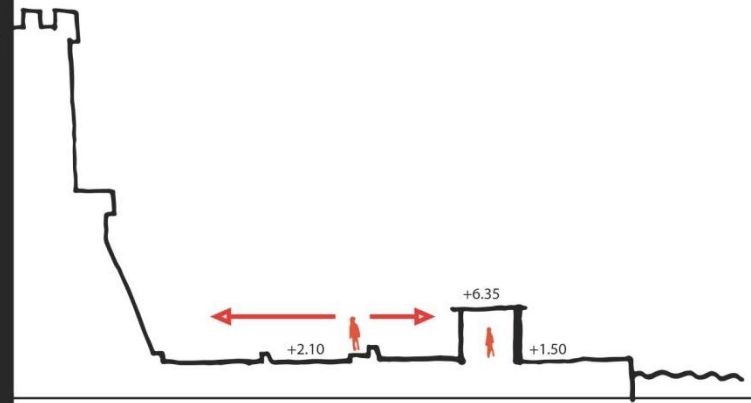
B

A

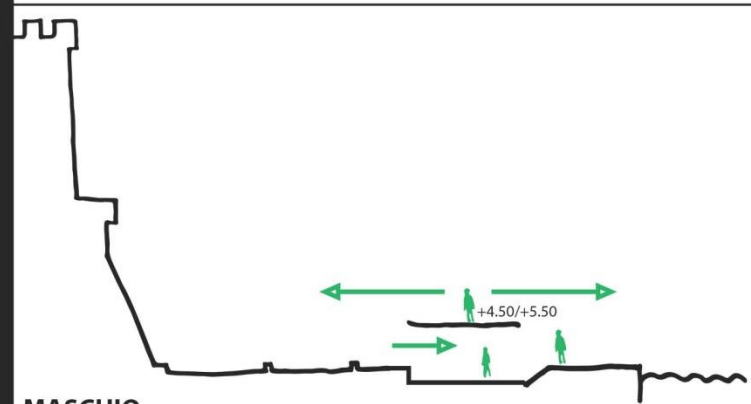
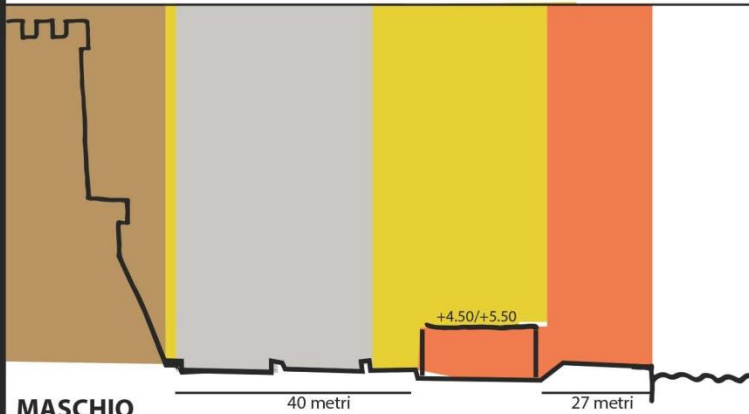
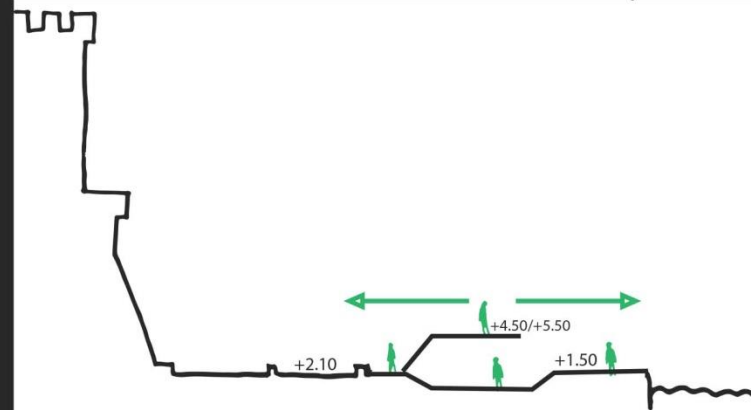
B



VISUALI
BEVERELLO
STATO
DI FATTO

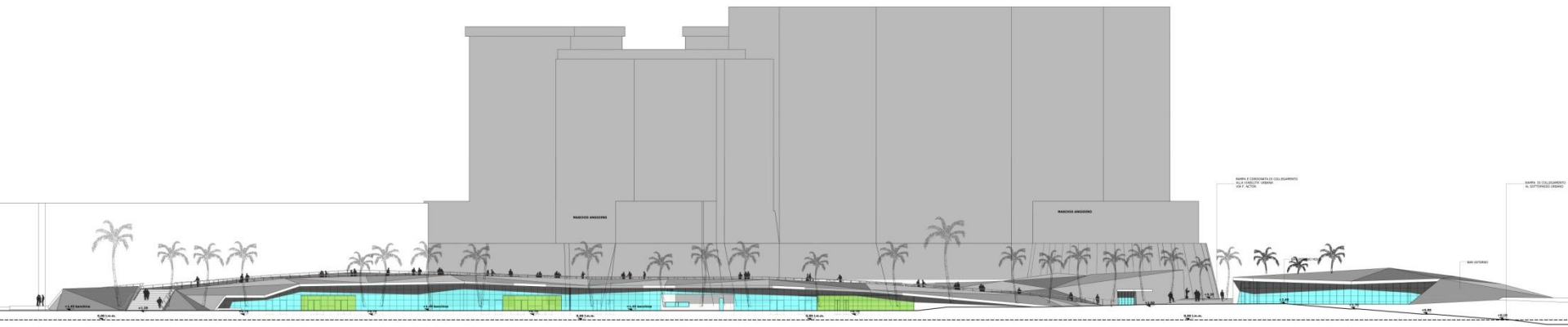


PROGETTO

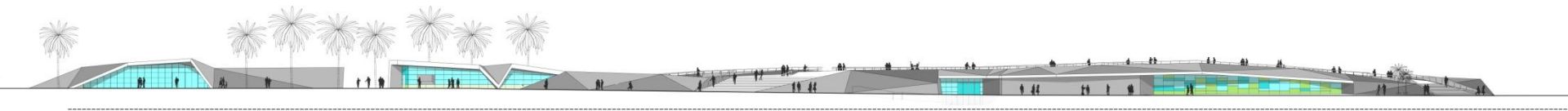


MASCHIO
ANGIOINO VIA ACTON AREA BEVERELLO MARE

MASCHIO
ANGIOINO VIA ACTON AREA BEVERELLO MARE



PROFILO LONGITUDINALE c-c rapp. 1:200 - PROGETTO -

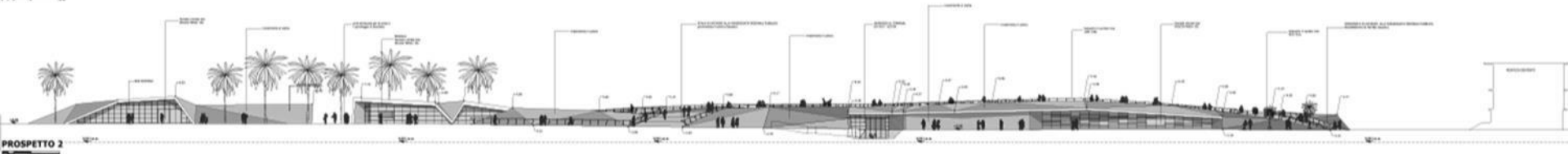
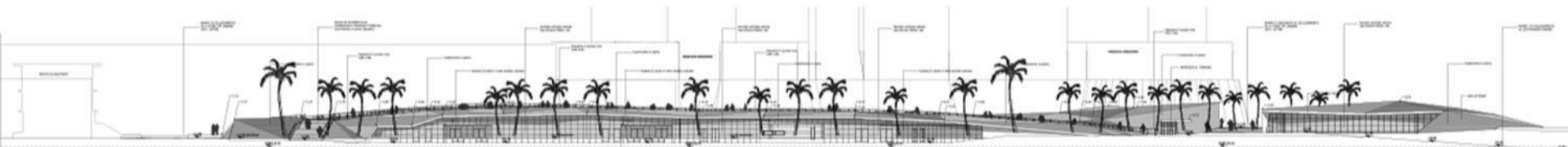




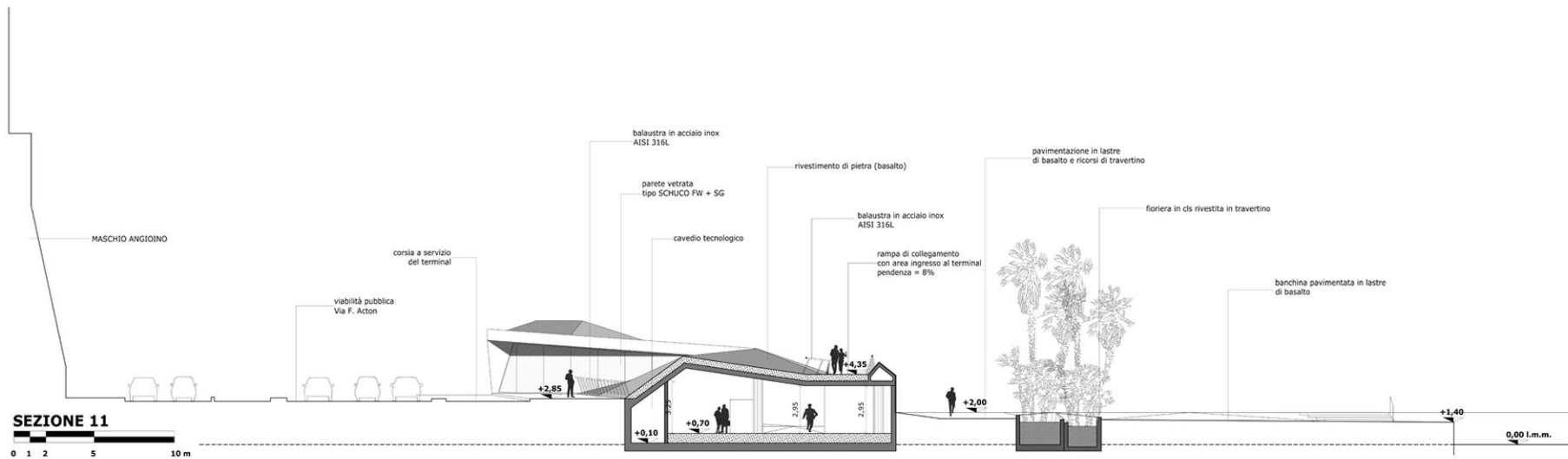
Il Molo Beverello è parte integrante della filtering line





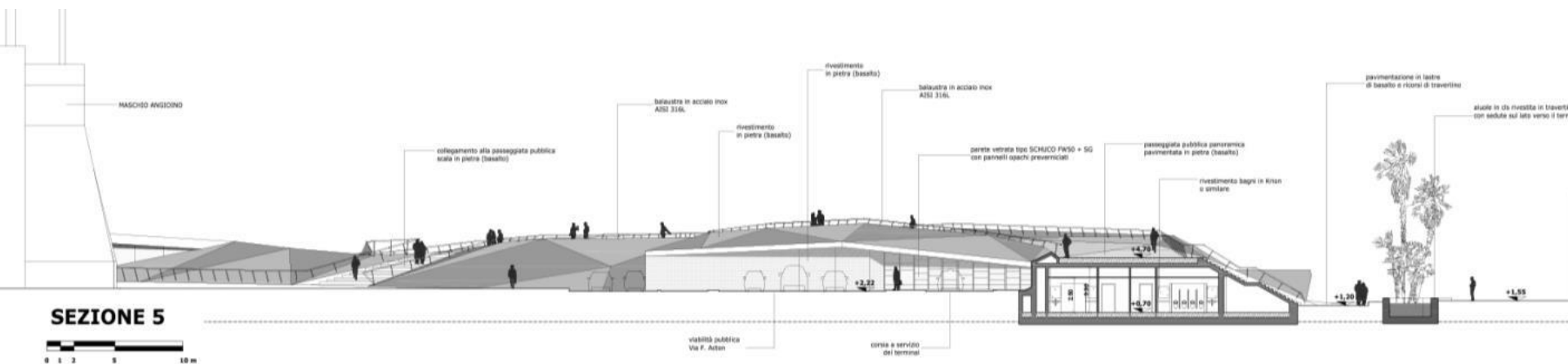








Il Molo Beverello





Due immagini della nuova sistemazione del molo: a sinistra, l'accesso pedonale dal nuovo Piazzale della Stazione Marittima; in basso, vista della banchina con l'edificio costituente la "filtering line"

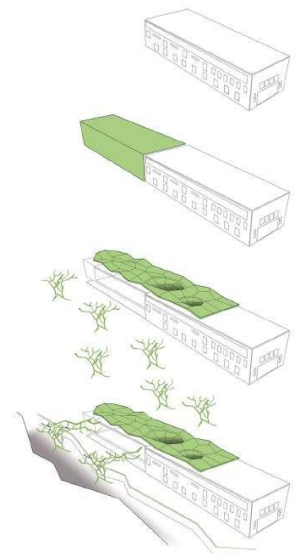


Il progetto di riqualificazione del Porto Monumentale di Napoli si estende dal Molo San Vincenzo al Molo dell'Immacolatella Vecchia e interviene sull'area di **interfaccia tra porto e città** antica sviluppando un complesso progetto urbano in grado di connettere parti diverse del fronte marino. Legando il lungo perimetro dell'area portuale di Napoli al centro monumentale della città, prevede, la creazione di un sistema di suolo denominato **filtering line**. Questo trasforma la separazione in scambio e in correlazione tra le risorse urbane e quelle portuali immaginando un forte nesso tra i luoghi notevoli della città e le diverse parti funzionali del porto. Al centro del progetto c'è, appunto, la filtering line che prevede la realizzazione di un sistema lineare di aree attrezzate a verde pubblico con percorsi pedonali e ciclabili.





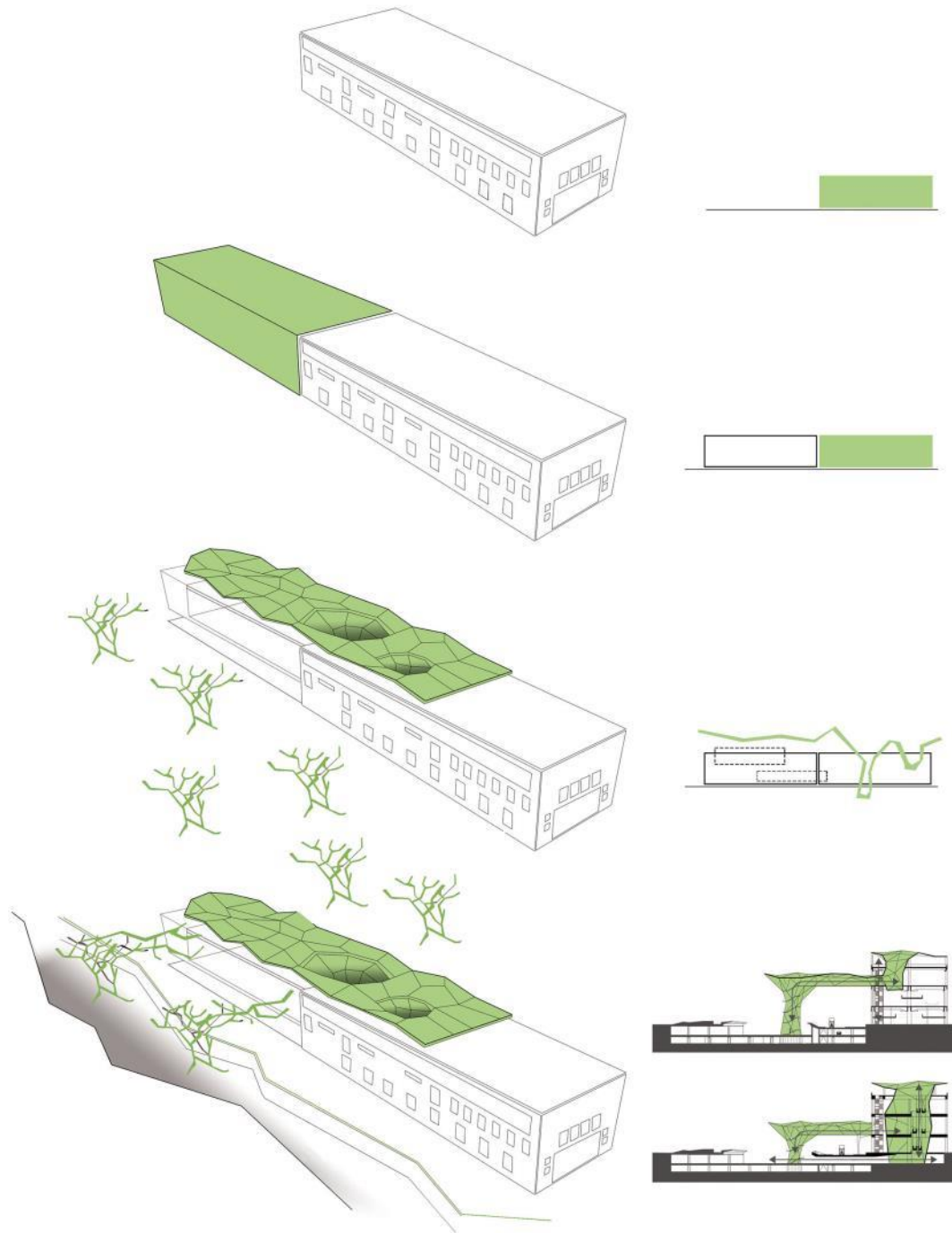
Il Piliero

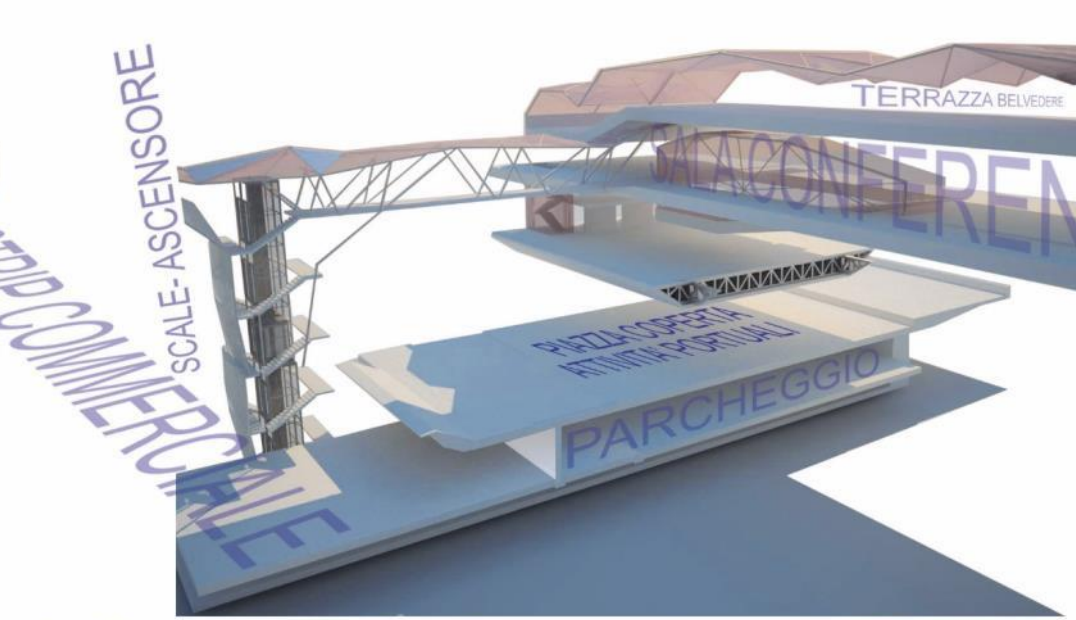
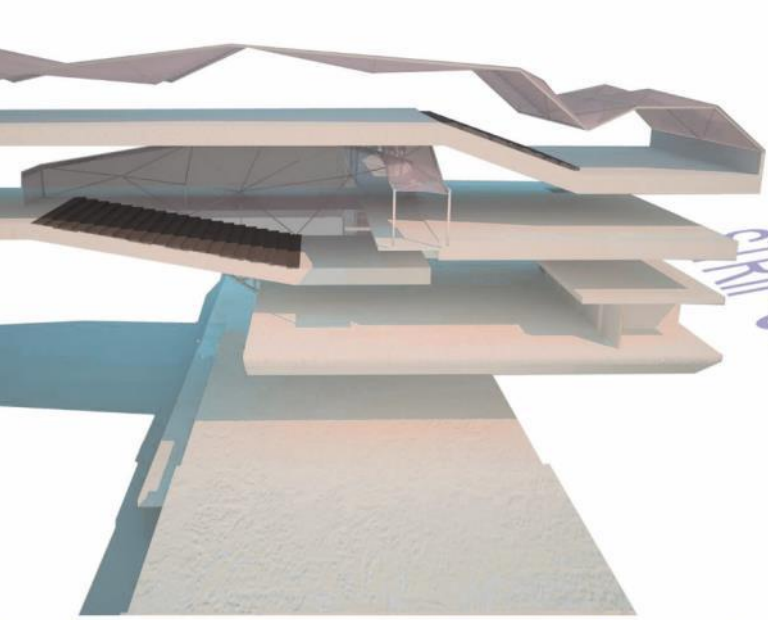
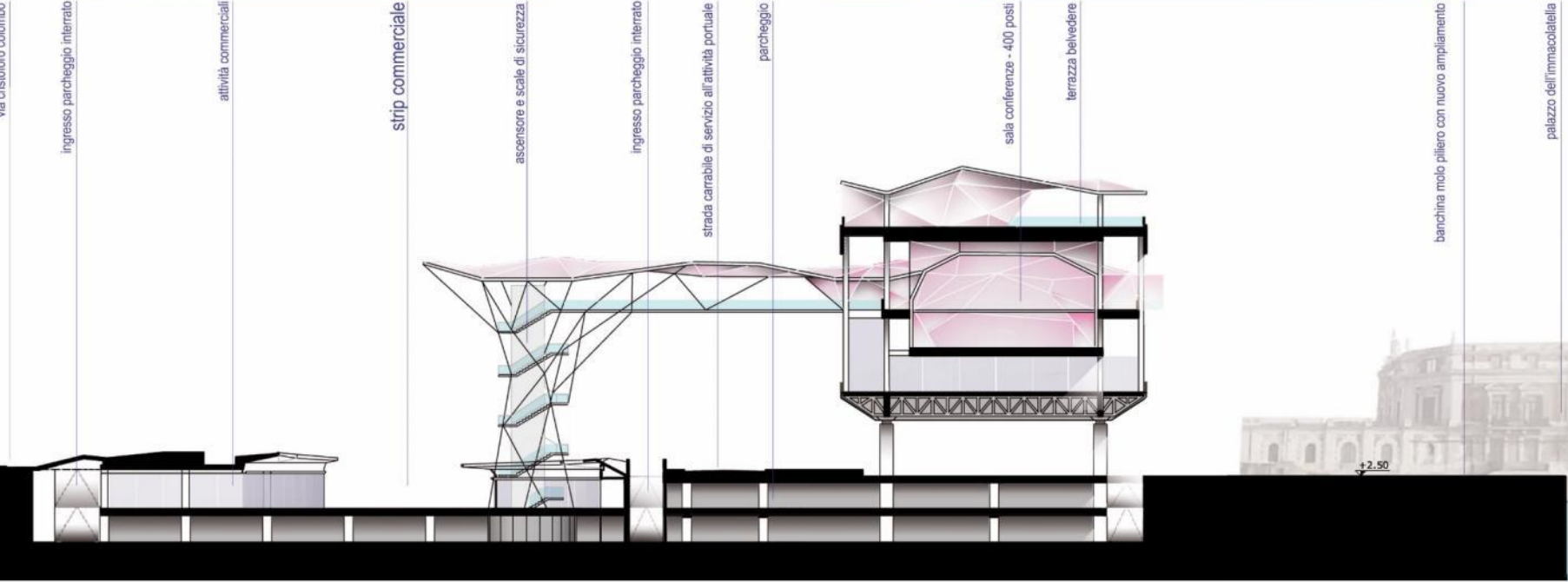


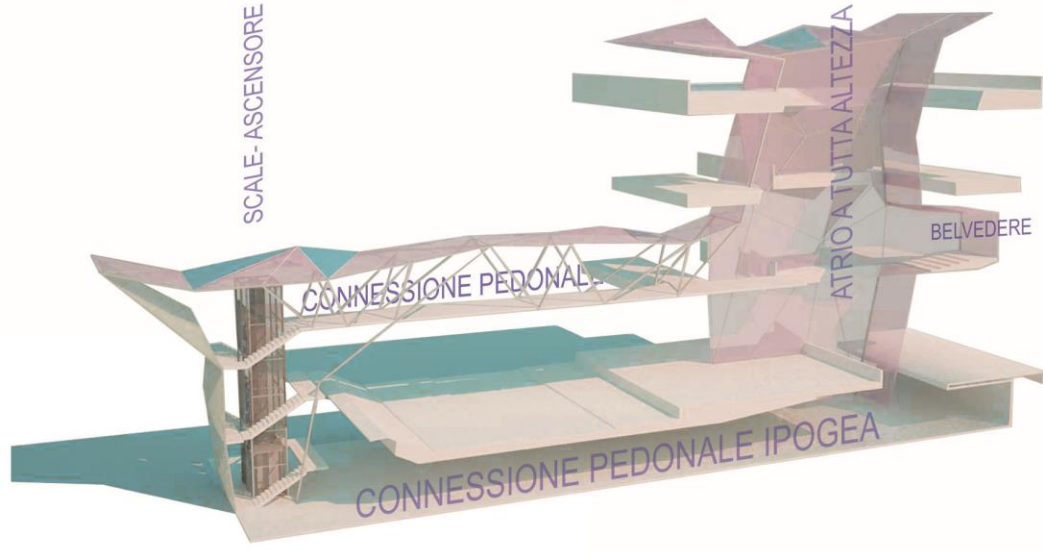
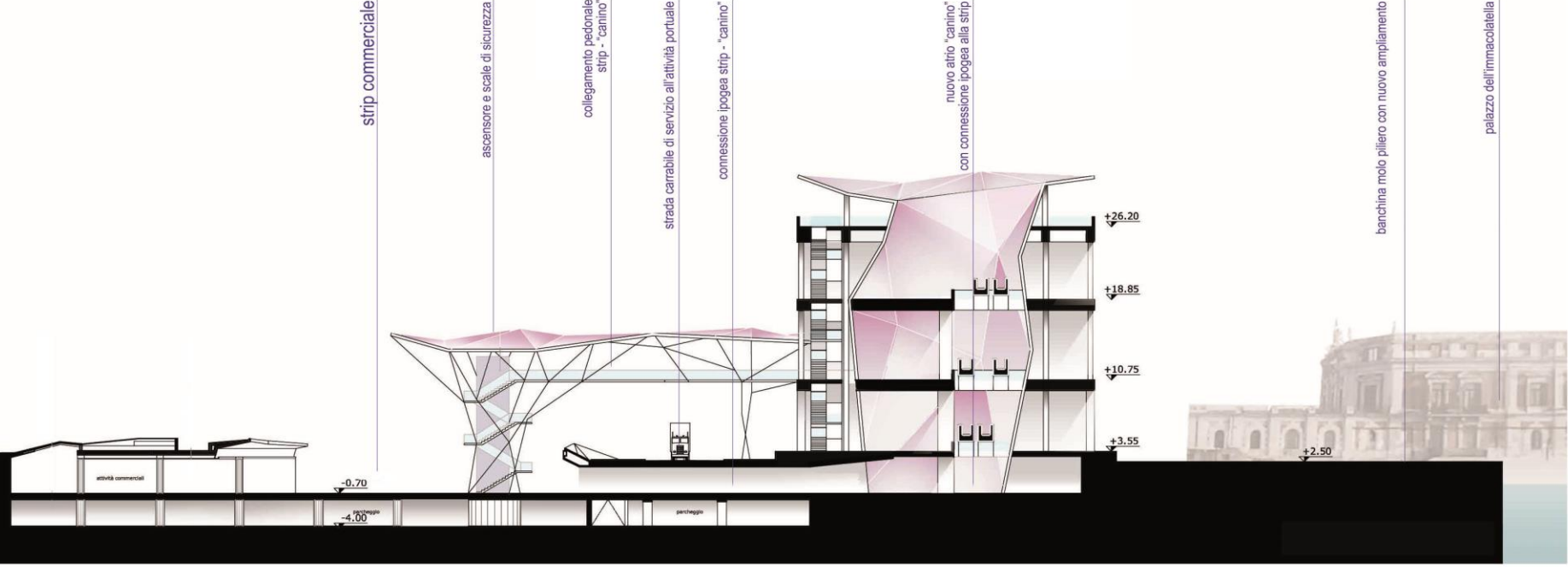
Il Piliero

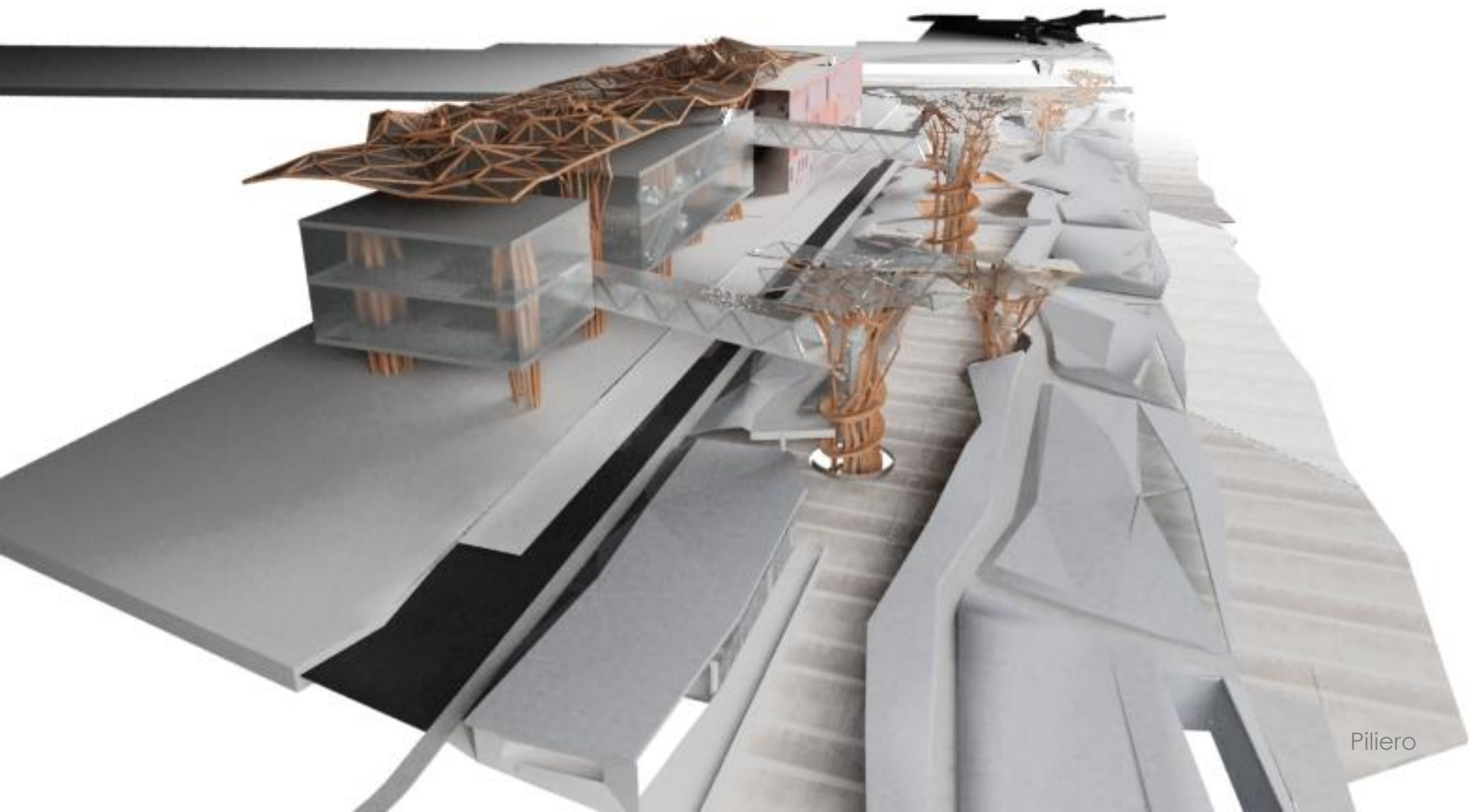
La filtering line riorganizza i flussi della mobilità separando quelli urbani da quelli portuali; predispone i percorsi pedonali e gli innesti tra città e porto; razionalizza i varchi portuali, realizza attrezzature di servizio, volumetrie polivalenti, parcheggi interrati e trasforma il confine portuale in una grande risorsa per la città.

Il sistema illustrato si realizza attraverso una **conformazione del suolo** che inglobando nella sua sezione variabile le attività urbane e quelle portuali, mantenendole tuttavia distinte. Questo si estende dal futuro parco della Marinella ai giardini pubblici antistanti il Palazzo Reale, da Parco a Parco.



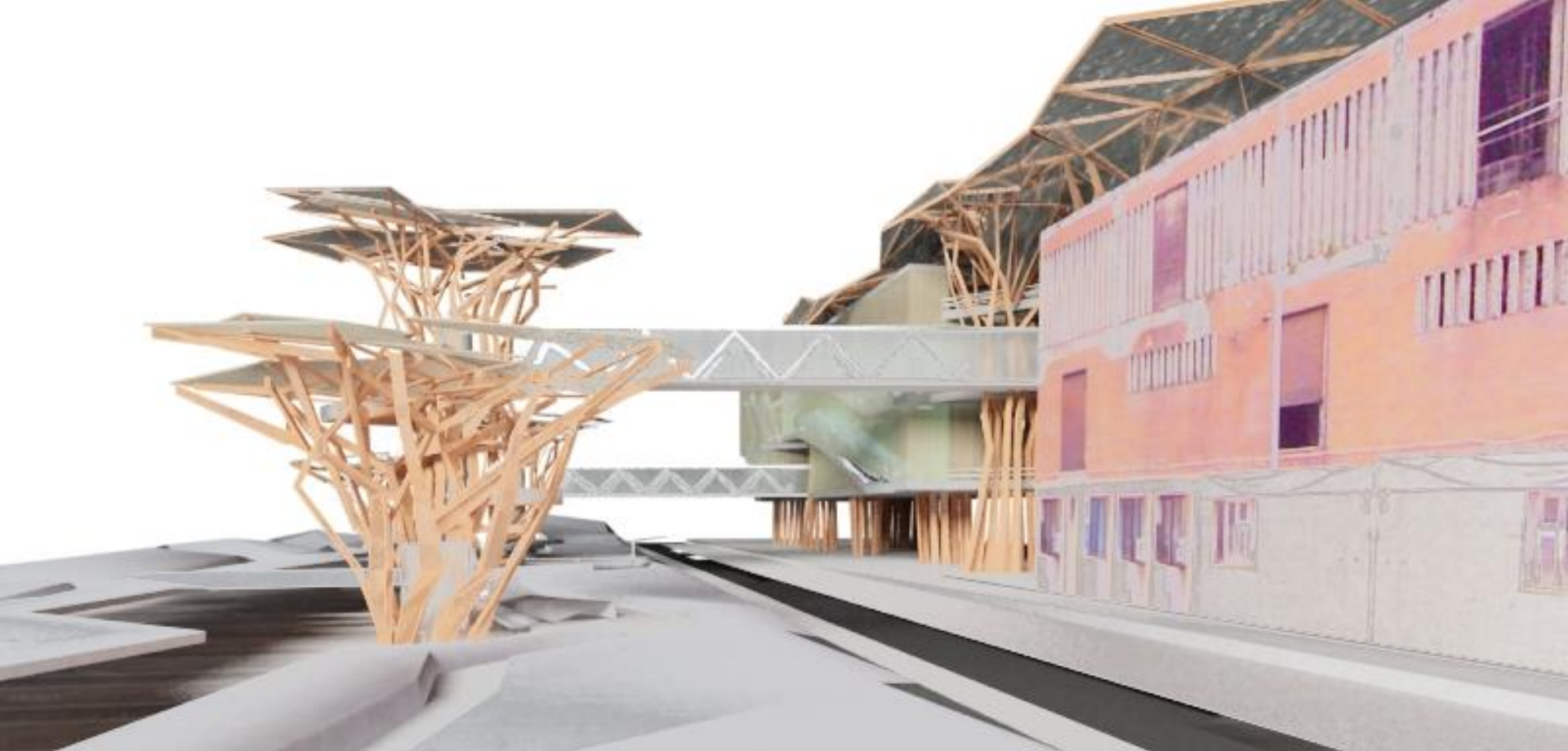








Piliro - Edificio Canino





Un sistema lineare di aree attrezzate a servizi, ad attività culturali e commerciali, a verde pubblico con percorsi pedonali e ciclabili, realizza una grande promenade paysagée in grado di dotare la città e il porto di tutte le attrezzature e i servizi necessari.

Nell'area del molo Beverello il complesso si trasforma in un sistema di suolo, non più ipogeo, laddove alla quota della banchina sono allocate le attrezzature turistiche e di servizio, mentre alla quota superiore il sistema si trasforma in una grande passeggiata panoramica-belvedere.

Di notte l'intero arco della filtering line diviene un **grande segno luminoso**, una luminanza urbana, nuova icona della Napoli contemporanea.





Pileri - Edificio Canino



Pinerolo - Edificio Canino



Pilero – Strip polifuzionale



Pilero – Strip polifunzionale

