

**INSPIRING**  

---

**THE FUTURE**  

---

**PHARMACY**  

---

**are**

## Foglio illustrativo: informazioni per il lettore

# INSPIRING THE FUTURE PHARMACY

A cura di Monica A.G. Scanu

*Progetto ideato e realizzato da*

**Banca IFIS**

*con la collaborazione di CREDIFARMA*

### **DESCRIZIONE:**

INSPIRING THE FUTURE PHARMACY è il risultato di un percorso voluto da Banca IFIS in collaborazione con CREDIFARMA e dedicato ai farmacisti. Attraverso l'uso del *Design Thinking* e partendo da focus group proprio con questa categoria si è arrivati alla formulazione di concept progettuali sulla farmacia del futuro, messi a punto da due design team dell'Università La Sapienza di Roma, coordinati dai Proff. Carlo Martino e Monica A.G. Scanu, e del Politecnico di Milano, coordinati dai Proff. Stefano Maffei e Francesca Foglieni. L'obiettivo della Banca è quello di andare oltre il finanziamento, offrendo idee, ispirazioni e suggestioni concrete per disegnare un futuro originale.

### **COMPOSIZIONE:**

Il catalogo è articolato in due parti. La prima è costituita da quattro testi critici, di: Carmelo Carbotti, Responsabile Ufficio Studi di Banca IFIS; Stefano Micelli, professore di International Management, Università Cà Foscari, Venezia; Carlo Martino, professore di Disegno Industriale Sapienza Università di Roma; Monica A.G. Scanu, direttore Istituto Europeo di Design, Cagliari; Stefano Maffei, professore Politecnico di Milano; Francesca Foglieni, lecturer POLI.design. Nella seconda parte sono raccolte nove proposte progettuali messe a punto da due gruppi di designer afferenti alla Sapienza Università di Roma e al Politecnico di Milano. La pubblicazione si conclude con i curriculum degli autori e dei designer, e con una bibliografia sintetica.

### **DESTINAZIONE D'USO:**

La lettura del catalogo è indicata in primis ai farmacisti e agli operatori del settore che sentono la necessità impellente di innovare attraverso nuove proposte che mettano il loro lavoro al centro del mercato, ma anche ai designer e ai progettisti che si avvicinano a questo ambito e alle case farmaceutiche. È consigliata inoltre alle persone curiose e a chi ha la voglia e il coraggio di trovare nuove modalità di approccio al contesto commerciale e sociale contemporaneo. La lettura è adatta a tutti, a partire dall'età scolare e sino alla terza età, e utile agli utenti e frequentatori anche saltuari della farmacia come luogo aperto al dialogo e alla comunità.

### **MODALITA' D'USO:**

- Lavarsi accuratamente le mani prima di consultare INSPIRING THE FUTURE PHARMACY;
- Affrontare la lettura dei testi critici con molta attenzione;
- Proseguire con la lettura dei concept progettuali illustrati nella seconda parte, tenendo presente che gli scenari delineati sono volutamente "estremi" per innescare immediati processi innovativi in chi legge, ma affermando una rinnovata centralità della figura del farmacista;
- Accettare la sfida e uscire dai tradizionali schemi.

### **POSOLOGIA:**

La dose giornaliera consigliata di INSPIRING THE FUTURE PHARMACY è di minimo 10 pagine al giorno. I lettori più allenati possono affrontare la lettura della pubblicazione anche in una unica somministrazione. Si consiglia l'assunzione di INSPIRING THE FUTURE PHARMACY più volte l'anno, in particolare dopo la stagione estiva, prima di affrontare i malanni invernali.

### **EFFETTI INDESIDERATI:**

INSPIRING THE FUTURE PHARMACY non ha effetti indesiderati. Non sono noti effetti negativi o controindicazioni. Il prodotto è stato testato sui promotori e sui designer coinvolti. In qualche caso potrebbe stimolare i farmacisti a rinnovare la propria farmacia seguendo i concept progettuali suggeriti.

# **INSPIRING THE FUTURE PHARMACY**

A cura di  
Monica A.G. Scanu

*Progetto ideato e realizzato da*

## **BANCA IFIS**

*Con la collaborazione di*

## **CREDIFARMA**

Gruppo BANCA IFIS

### **Autori**

Carmelo Carbotti  
Stefano Micelli  
Carlo Martino  
Monica A.G. Scanu  
Stefano Maffei  
Francesca Foglieni

### **Coordinamento per Banca IFIS**

Eva Vazzoler  
Federico Bacciolo

### **Comitato Scientifico del progetto**

Francesco Bombardi, Alberto Cavalli,  
Fabio D'Agnano, Stefano Maffei,  
Paolo Manfredi, Carlo Martino,  
Stefano Micelli, Francesco Samoré,  
Monica A.G. Scanu, Alberto Staccione

### **Progetto grafico**

Sara Palumbo

**INSPIRING**  

---

**THE FUTURE**  

---

**PHARMACY**  

---

**are**

# indice

- 6** **PARTE PRIMA**  
**Testi critici**
- 8** **Affiancare e Ispirare**  
Il valore del network delle idee: così Banca IFIS  
immagina la farmacia 4.0  
Carmelo Carbotti
- 10** **Dall'ascolto alla progettazione**  
Un metodo sperimentale per immaginare  
la farmacia del futuro  
Stefano Micelli
- 14** **La farmacia come esperienza fra tradizione  
e nuove tecnologie**  
Ripensare le farmacie come spazi di  
sperimentazione e di apprendimento  
Carlo Martino, Monica A.G. Scanu
- 18** **Innovazione tecnologica e design dei servizi  
per la nuova farmacia**  
Progettare la trasformazione attraverso  
il design dei servizi  
Stefano Maffei, Francesca Foglieni
- 22** **PARTE SECONDA**  
**Concept progettuali**
- 24** ***Dip. PDTA – Sapienza Università di Roma***  
**Social Pharmacy**  
Safouan Azouzi, Alessio Caccamo,  
Miriam Mariani, Iacopo Palmiero

- 30 Mutant Pharmacy**  
Susanna Parlato, Paola Salvatore
- 36 Forum Pharmacy**  
Loris Ergasti, Ilaria Giacomini, Giulia Neroni, Carolina Campi, Andrea Vendetti, Giulia Zappacosta
- 42 Craft Pharmacy**  
Carlotta Belluzzi Mus, Chiara Del Gesso, Gianni Denaro, Lorena Trebbi
- 48 Augmented Pharmacy**  
Marco Martino
- 54 *POLI.design – Politecnico di Milano*  
CareKits**  
Federica Baccolo, Alessandro Bernabei, Laura Esteban
- 60 Caring Pharmacy**  
Chiara Casadei, Yu-Han Chang,  
Chanunchida Khantaruje, Paulina Villalón Durán
- 66 Farma 5.0**  
Kate Ellis, Federica Gipponi
- 72 Wellness Agent**  
Martina Carraro, Claudia Itzel Barrera Urbán,  
Nitita Khemarungsarit
- 78 Appendici**  
Biografie autori e designer  
Bibliografia

# Craft Pharmacy

Carlotta Belluzzi Mus, Chiara Del Gesso, Gianni Denaro, Lorena Trebbi \*

*Sapienza Università di Roma*

\*chi sono a pg. 78

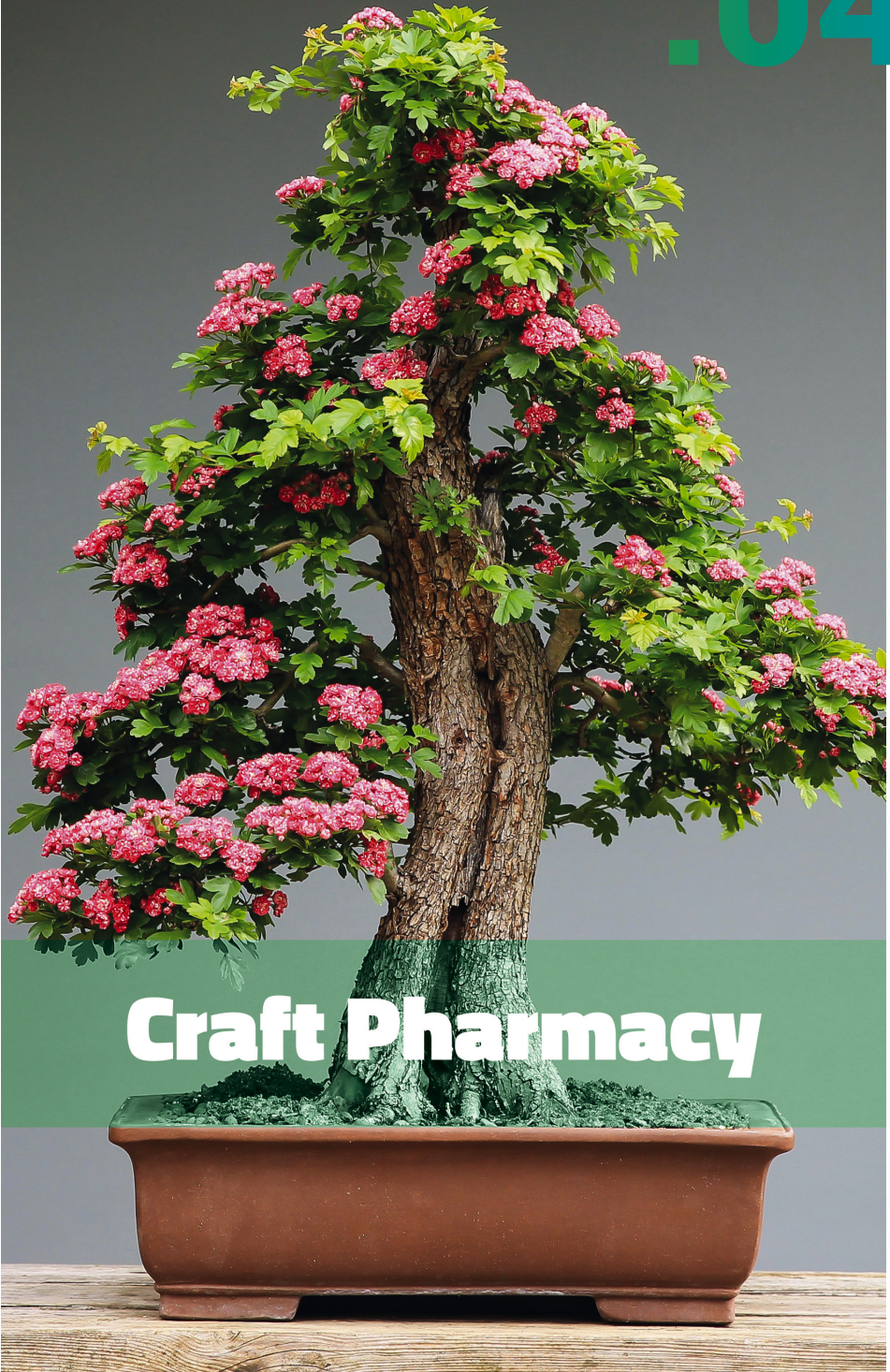
Lo scenario si sviluppa a partire da un approccio *human-centered* (ISO, 2011) che sposta l'attenzione dal farmaco al paziente. Le nuove tecnologie e la democratizzazione dei processi produttivi permettono infatti di aderire maggiormente agli specifici ed attuali bisogni dell'utente. La customizzazione, forte delle sue caratteristiche di flessibilità e personalizzazione (Micelli, 2016), non investe solo gli aspetti legati alle necessità terapeutiche del paziente, ma soddisfa anche le esigenze legate all'estetica, trasformando i dispositivi medici ed ortopedici in accessori.

I servizi offerti possono essere suddivisi in tre categorie: display, consulenza e produzione.

**Display:** visualizzazione dei diversi prodotti che l'utente potrà scegliere per poi personalizzare e degli ingredienti impiegati per preparazioni galeniche, fornendo la possibilità di conoscere e scegliere i più adatti al proprio benessere; **Consulenza:** consulto specialistico di professionisti esterni - medici, ortopedici, dermatologi e nutrizionisti - allo scopo di fornire una maggiore e più accurata offerta per i servizi proposti; **Produzione:** stampa 3D di farmaci personalizzati a rilascio controllato e dosaggio multiplo, trattamenti cosmetici ed ortesi realizzate su misura, preparazioni galeniche e veterinarie tailor-made.

Il progetto dello spazio avrà come fulcro il laboratorio a vista - luogo di produzione e comunicazione trasparente - attorno al quale si costituirà l'area display, lasciando invece alla consulenza una zona riservata in ordine alla privacy. Questo nuovo ordine favorirà l'interazione tra l'utente e il contesto che lo circonda, generando una innovata e più completa esperienza (Bettiol, 2015).

Nella Craft Pharmacy vengono rivalutate e aggiornate le conoscenze specialistiche del farmacista; l'Università si costituirà come Ente preposto alla formazione di queste specifiche figure professionali, che andranno a confrontarsi con esperti nell'ambito della produzione e della manifattura 3D.



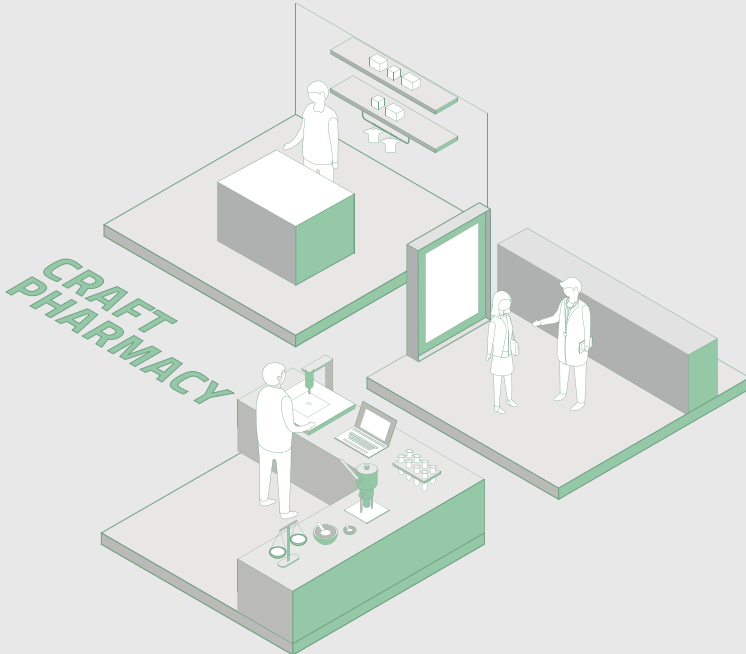
**Craft Pharmacy**



## Full project



## Specific project

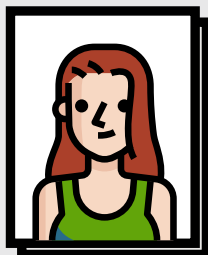


# Arredi Dinamici

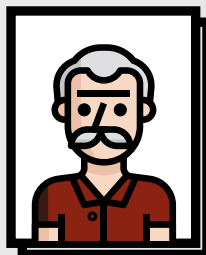


## Craft Pharmacy - Target & Users

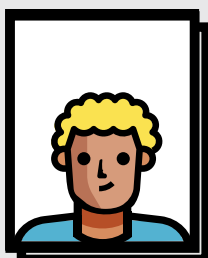
Customizzazione delle terapie



**Zaira | 35**  
Salutista  
Cure omeopatiche



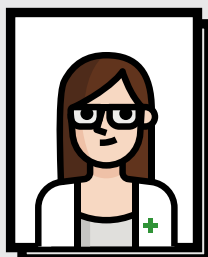
**Landolfo | 75**  
Pensionato  
Aderenza alla terapia



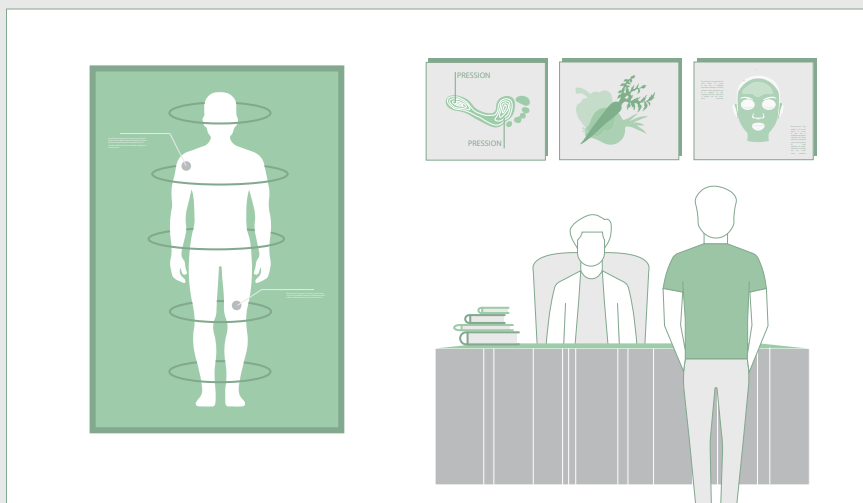
**Andrea | 16**  
Skater  
Ergonomia ortesi



**Maria | 50**  
Pet lover  
Galenica per animali



**Farmacista**  
Rivalutazione del ruolo  
e delle competenze



» Un'area dello spazio farmacia sarà destinata alla consulenza da parte di esperti del settore clinico, al fine di analizzare le esigenze specifiche dell'utente ed offrirgli cure efficaci e *taylor-made*.



» **Display:** visualizzazione dei diversi prodotti che l'utente potrà scegliere per poi personalizzare e degli ingredienti impiegati per preparazioni galeniche, fornendo la possibilità di conoscere e scegliere i più adatti al proprio benessere.

» **Consulenza:** consulto specialistico di professionisti esterni - medici, ortopedici, dermatologi e nutrizionisti - allo scopo di fornire una maggiore e più accurata offerta per i servizi proposti.

© 2019 **Architetti Roma edizioni**

Editrice dell'Ordine  
degli Architetti P.P.C.  
di Roma e Provincia

**Presidente**

Margherita Aledda

Piazza Manfredo Fanti, 47  
00185 Roma  
tel. 06.97604531 06.97604592  
[www.ar-edizioni.it](http://www.ar-edizioni.it)  
[info@ar-edizioni.it](mailto:info@ar-edizioni.it)



Ordine degli Architetti P.P.C.  
di Roma e Provincia

*Tutti i diritti riservati*

*Nessuna parte di questa pubblicazione può essere memorizzata, fotocopiata  
o comunque riprodotta senza le dovute autorizzazioni*

ISBN 978 88 99836 32 0

*Progetto ideato e realizzato da*  
**BANCA IFIS**

*Con la collaborazione di*  
**CREDIFARMA**

ISBN 978 88 99836 32 0



9 788899 836320

€20