



COSTRUIRE  
LO SPAZIO  
PUBBLICO

TRA STORIA, CULTURA E NATURA

IL TEVERE E LA VALLE DELLE ACCADEMIE  
from Spaces to Places

Il documento  
presenta un'analisi critica  
del territorio e una proposta strategica  
per la riqualificazione dello spazio pubblico, con l'obiettivo  
di creare un luogo (place) di qualità e una cultura  
della mobilità, funzionale, sicura, partecipativa  
e inclusiva, capace di rispondere alle esigenze  
della città e di integrare la struttura del progetto  
con il tessuto urbano esistente e con le risorse  
culturali e paesaggistiche del territorio. Il documento  
è stato elaborato da una commissione composta  
da: M. Antonelli, M. Galassi, C. Valorani, E. Cangelli,  
C. Amato, G. Denaro, F. Romana Luciani, M. Nobili,  
F. Rossi, L. Tommasoli.



DIPARTIMENTO DI FABBRICAZIONE, DESIGN  
TECNOLOGIE DELL'ARCHITETTURA

SAPIENZA  
UNIVERSITÀ DI ROMA

Ideazione e Cura scientifica

Masterplan From Spaces to Places. Il Tevere e la Valle  
delle Accademie

Giovanna Bianchi, Antonella Galassi, Carlo Valorani, Eliana  
Cangelli

Team

Chiara Amato, Gianni Denaro, Francesca Romana Luciani,  
Martina Nobili, Francesca Rossi, Lavinia Tommasoli





**MAPPAURA QUALITATIVA DELL'ACCESSIBILITÀ SOLARE  
NEL SOLSTIZIO ESTIVO, 21 GIUGNO - RANGE GIORNALIERO**

La scala cromatica che legge ogni colore indica, in base alla verticalità di accessibilità al sole negli spazi pubblici e nei giorni di solstizio estivo e invernale, il difetto di vocazione insolare. Le aree scure e quindi di idoneità ambientale risultano da un lato, con i livelli di comfort bioclimatico, esecrabili o bassi.

In relazione all'andamento di questi dati, si evidenzia la presenza di vuoti potenziali di qualità nel periodo invernale e sud oriente nel periodo estivo. Tali dati, in ogni caso, evidenziano la penetrazione dei venti estivi, e conseguentemente, la conformazione naturale, di via Cola di Rienzo, Via del Veneto, Viale Piemontese, così come di via e piazza.

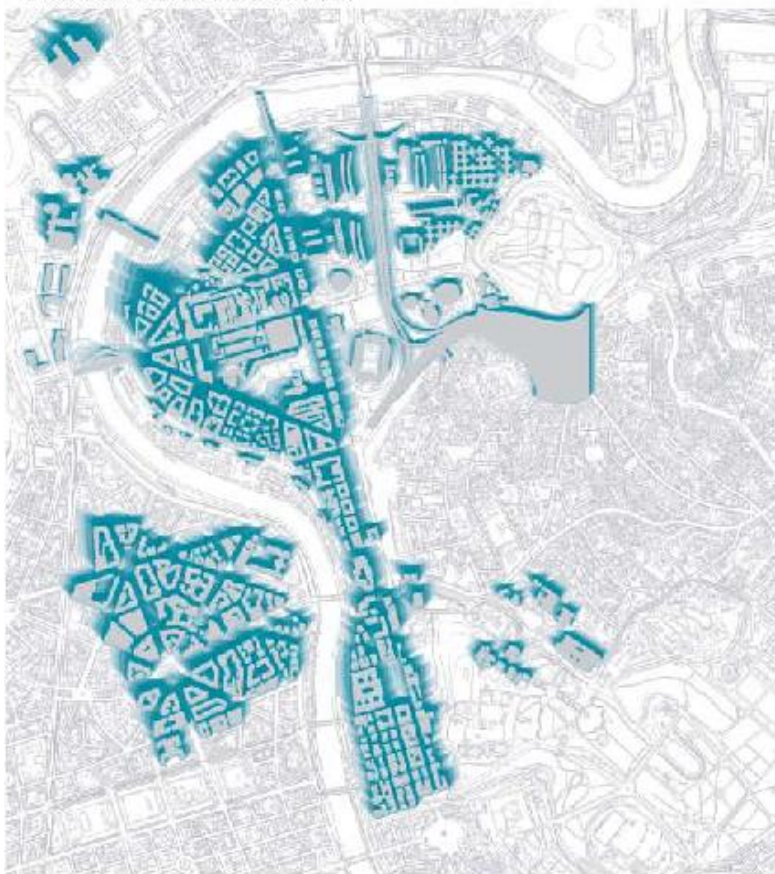
**Dati meteorologici**

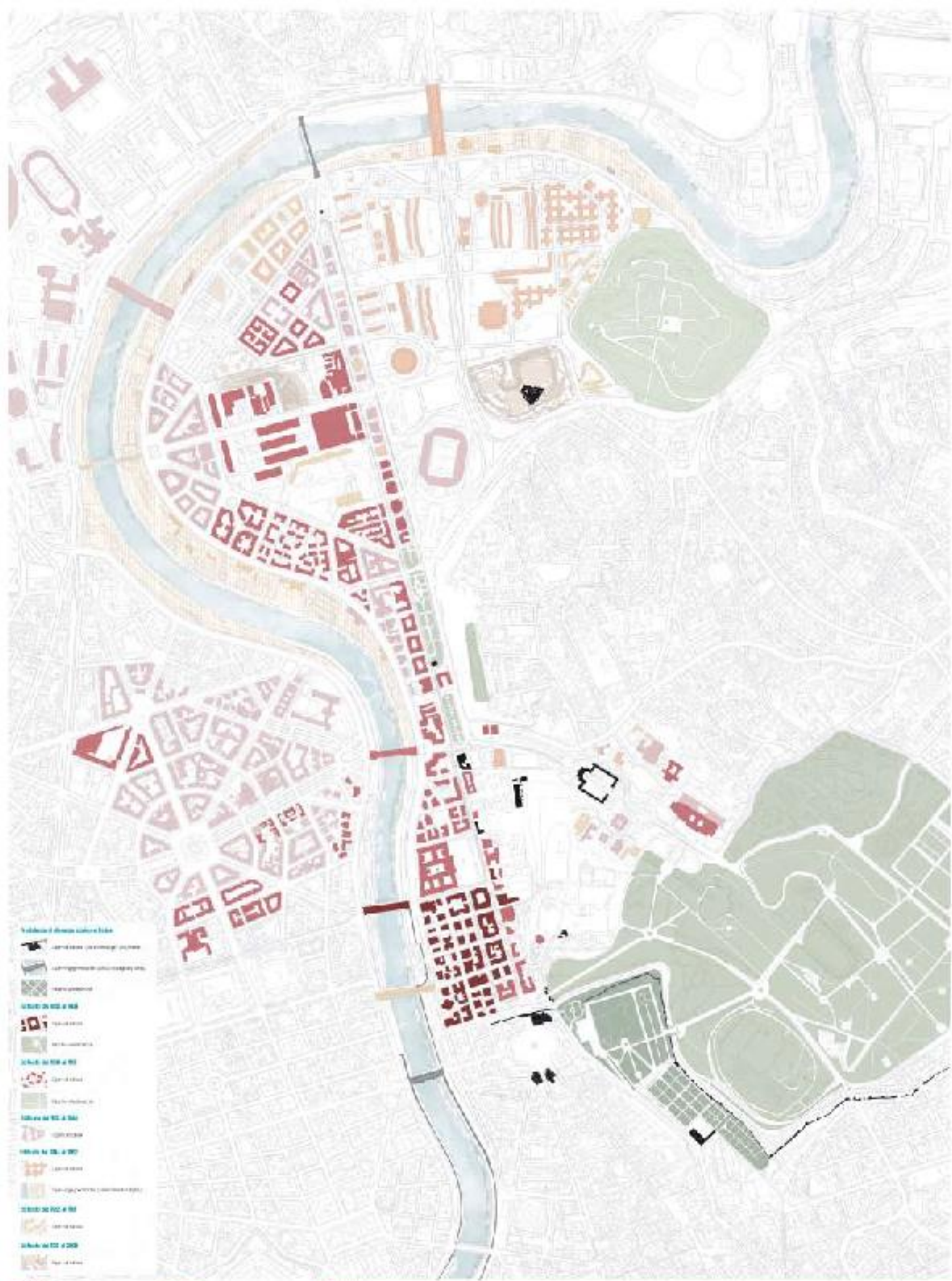
Settore	Settore	Settore	Settore	Settore	Settore	Settore	Settore	Settore	Settore
1	2	3	4	5	6	7	8	9	10

**Dati del vento**

Settore	Settore	Settore	Settore	Settore	Settore	Settore	Settore	Settore	Settore
1	2	3	4	5	6	7	8	9	10

**MAPPAURA QUALITATIVA DELL'ACCESSIBILITÀ SOLARE  
NEL SOLSTIZIO INVERNALE, 21 DICEMBRE - RANGE GIORNALIERO**





**LETTURA STORICA**  
scalarspazio

**FROM SPACES TO PLACES**  
Il Tevere e la Valle delle Accademie  
25-26 giugno 2018

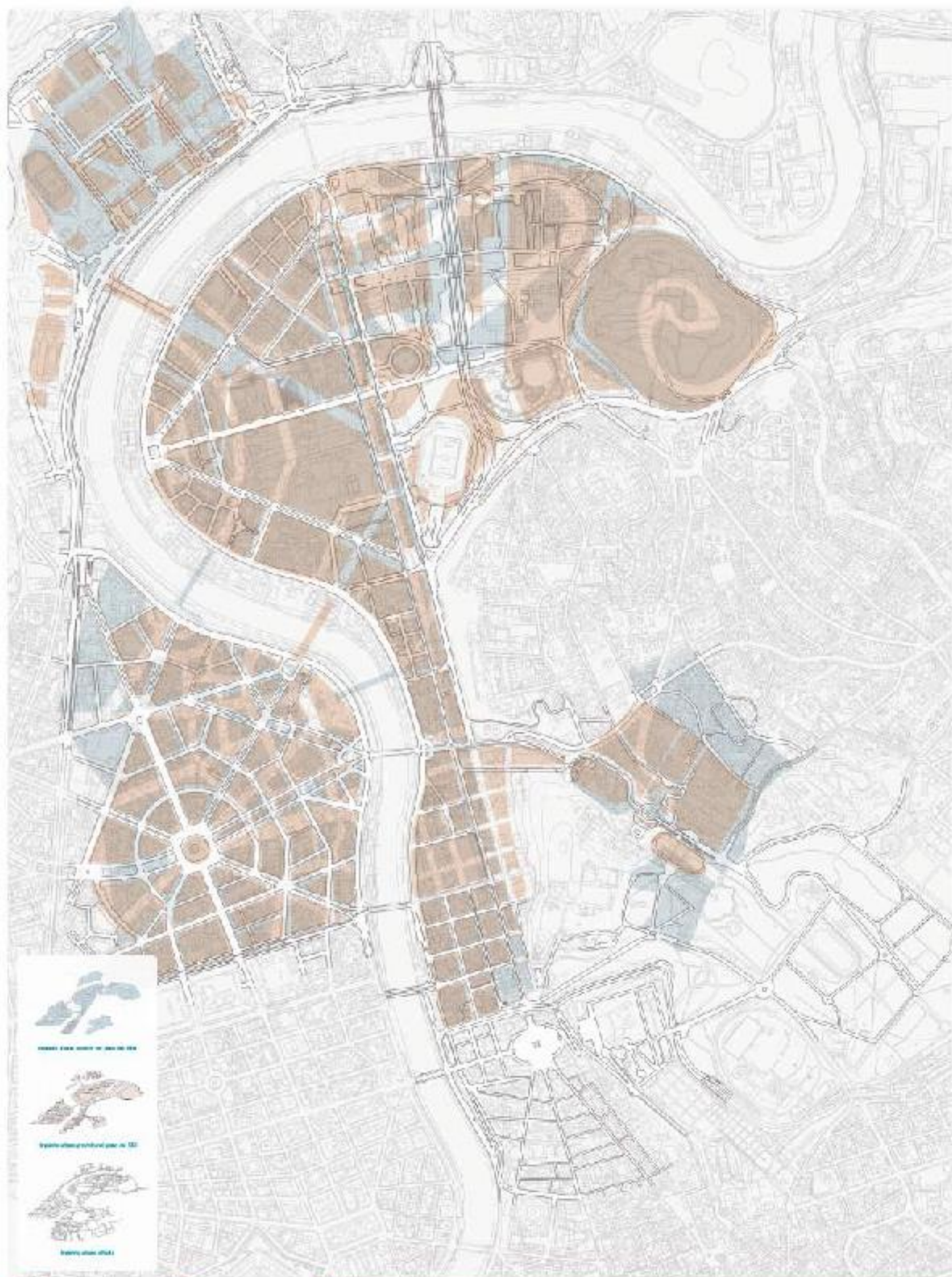
 **SAPIENZA**  
UNIVERSITÀ DI ROMA  
DIPARTIMENTO DI PIANIFICAZIONE, DESIGN  
E TECNOLOGIA DELL'ARCHITETTURA



**bis** LINEA DEL TEMPO

DIPARTIMENTO DI PIANIFICAZIONE, DESIGN E TECNOLOGIA DELL'ARCHITETTURA

SAPIENZA UNIVERSITÀ DI ROMA



# 03

## PRINCIPI INSEDIATIVI E PERMANENZE

scala 15.000

**FROM SPACES TO PLACES**  
**Il Tevere e la Valle delle Accademie**

25-26 giugno 2018



SAPIENZA  
UNIVERSITÀ DI ROMA

DIPARTIMENTO DI PIANIFICAZIONE, DESIGN  
TECNOLOGIA DELL'ARCHITETTURA

PROGETTO  
DEL  
VALADIER

1805



PR

1883-89



PR

1909



PR

1931



PROGETTO PER LE  
OLIMPIADI  
DI ROMA

1960



DAL 1805 AL 1960

his

DIPARTIMENTO DI PIANIFICAZIONE, DESIGN  
E TECNOLOGIA DELL'ARCHITETTURA

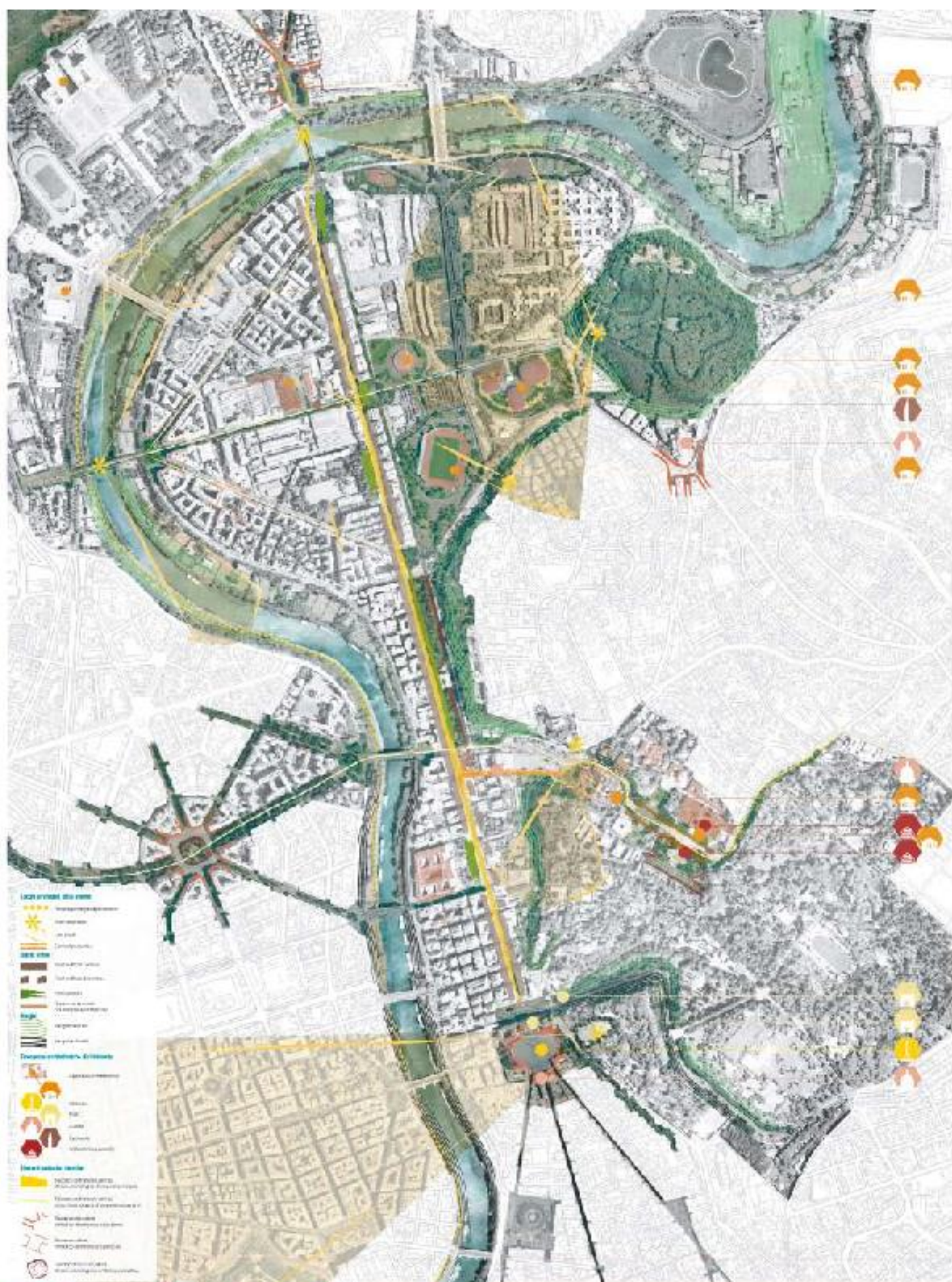


SAPIENZA  
UNIVERSITÀ DI ROMA









# 06

## VALORI SIMBOLICO-PERCETTIVI

scala 1:5.000

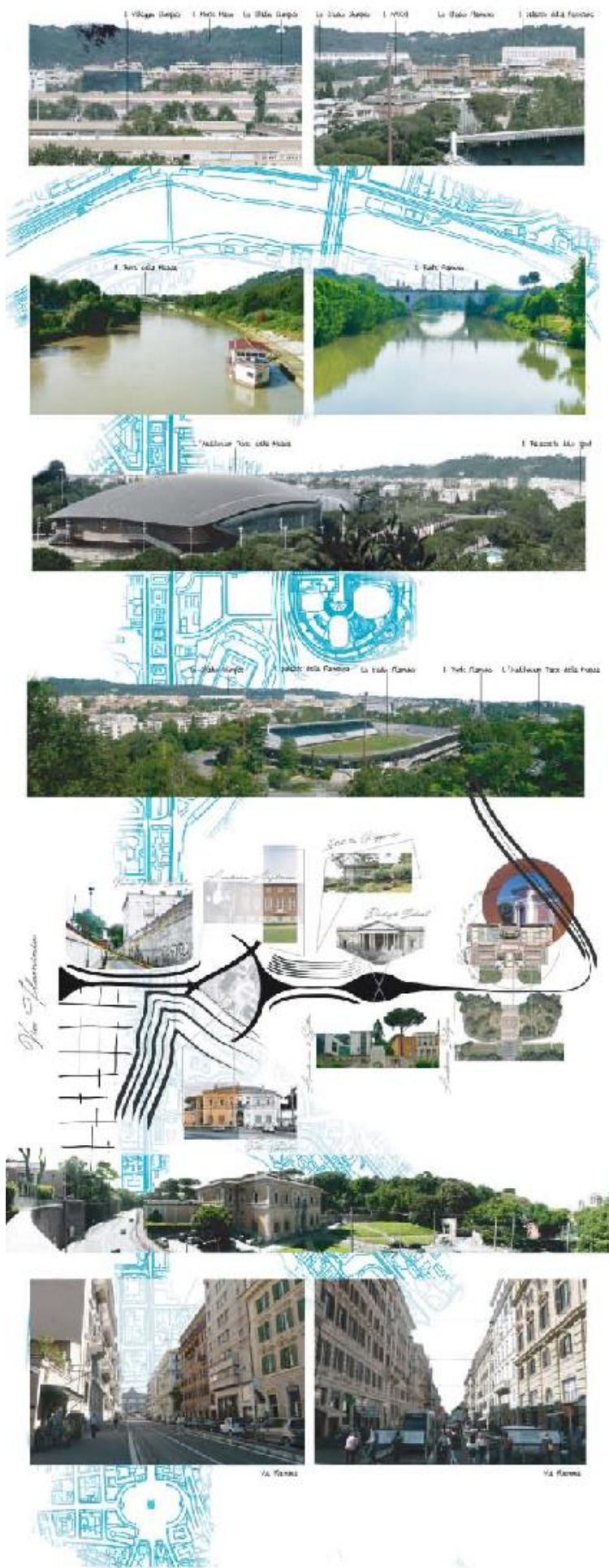
**FROM SPACES TO PLACES**  
**Il Tevere e la Valle delle Accademie**

25-26 giugno 2018



**SAPIENZA**  
 UNIVERSITÀ DI ROMA

DIPARTIMENTO DI PIANIFICAZIONE, DESIGN  
 E TECNOLOGIA DELL'ARCHITETTURA

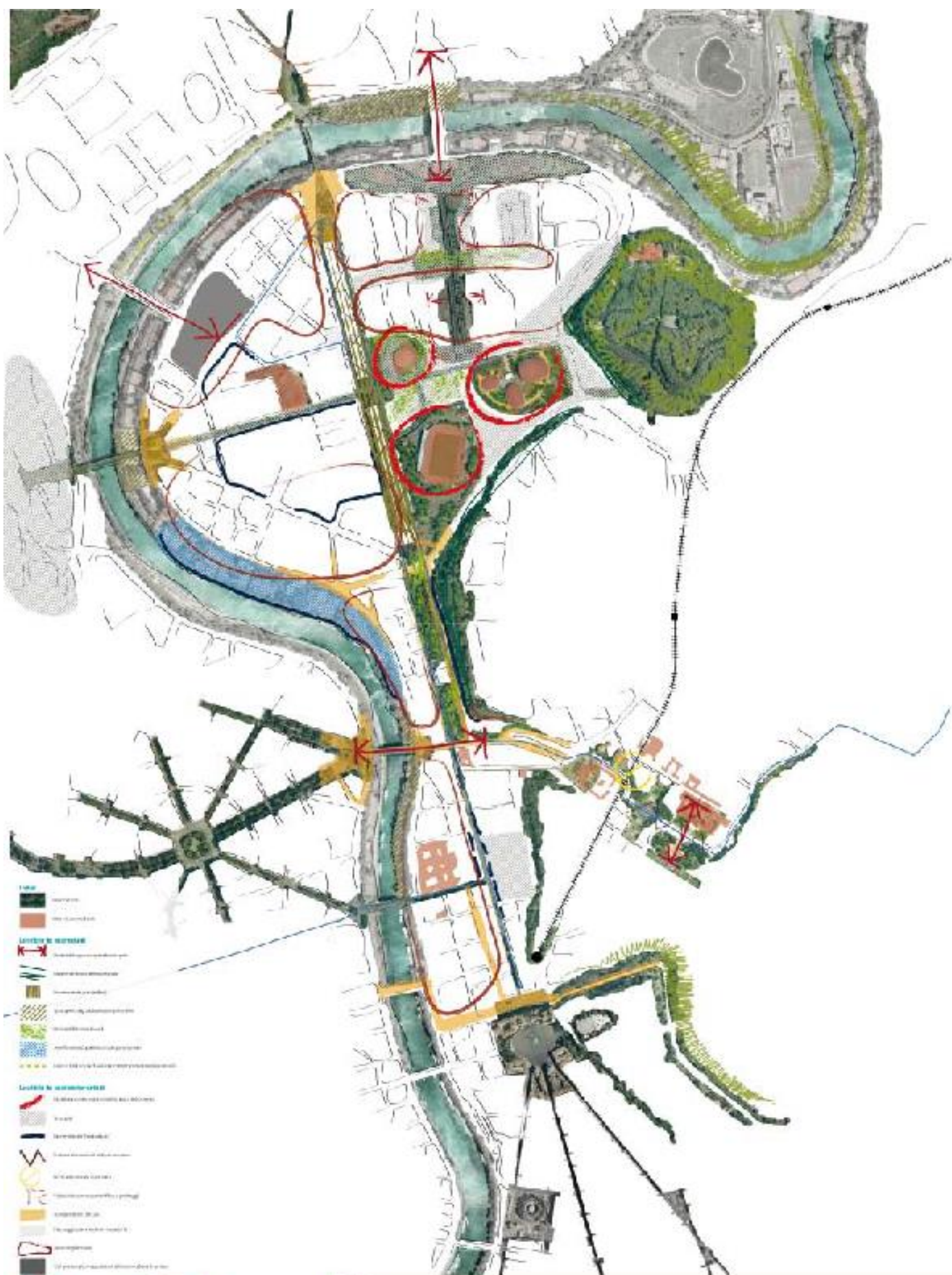


**LE VISUALI**

**bis**

DIPARTIMENTO DI PIANIFICAZIONE, DESIGN  
TECNOLOGIA DELL'ARCHITETTURA

 **SAPIENZA**  
UNIVERSITÀ DI ROMA



# VALORI E CRITICITÀ

scala 1:5.000

## FROM SPACES TO PLACES Il Tevere e la Valle delle Accademie

25-26 giugno 2018



SAPIENZA  
UNIVERSITÀ DI ROMA

DIPARTIMENTO DI PIANIFICAZIONE, DESIGN  
E TECNOLOGIA DELL'ARCHITETTURA



