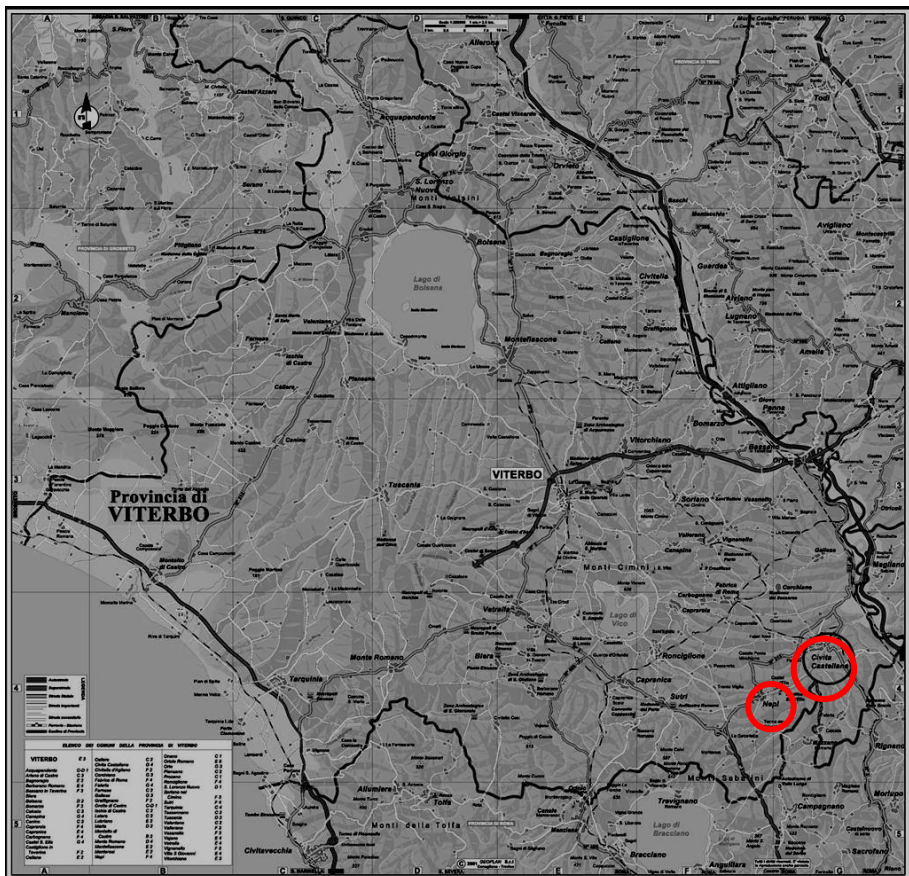
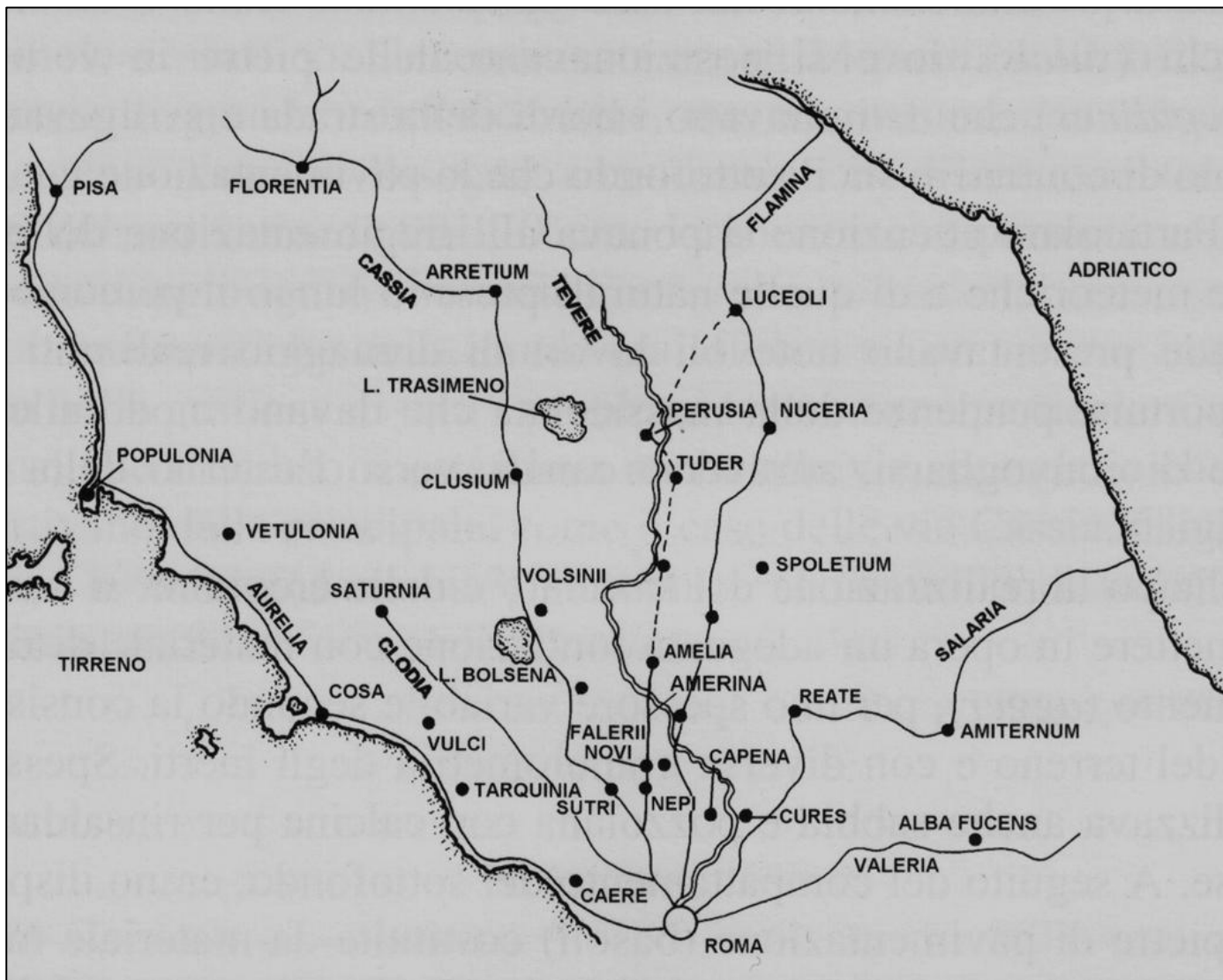




1. Lazio, pianta: in evidenza, l'area di Nepi e Civita Castellana.

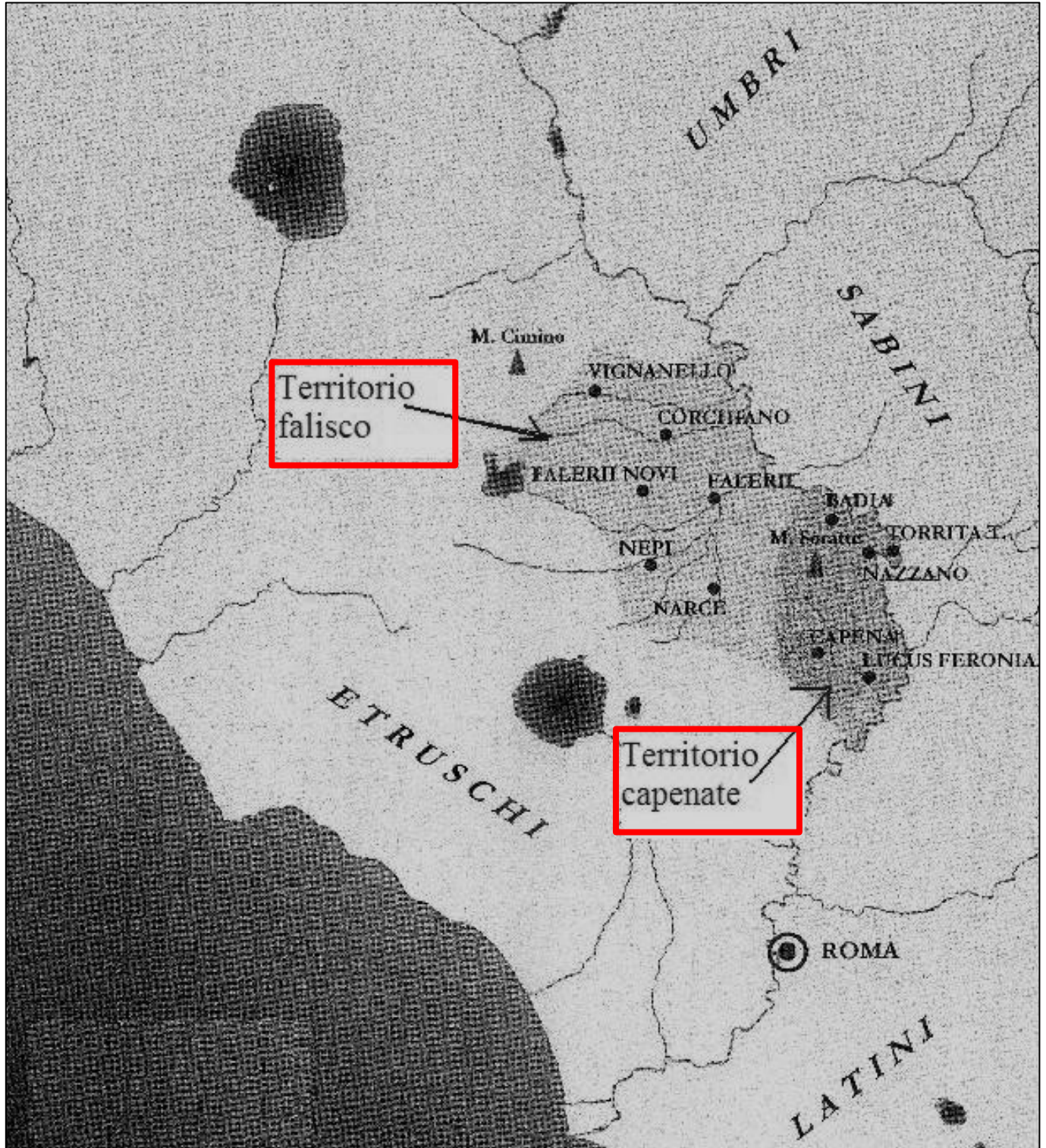


2. Provincia di Viterbo, pianta: in evidenza Nepi e Civita Castellana.



3. Schema delle strade romane nell'Italia centrale (da Cerri, Rossi, *La via*, p. 87, fig. 2).





4. Territori dell'Agro Falisco e dell'Agro Capenate (da Cavallo, Via, p. 4).





*5. Monte Soratte, veduta dalla valle Suppentonia.*



*6. Nepi, veduta della rocca borgiana e delle fortificazioni farnesiane.*





*7. Nepi, Porta Nica: ingresso della via Amerina in città.*

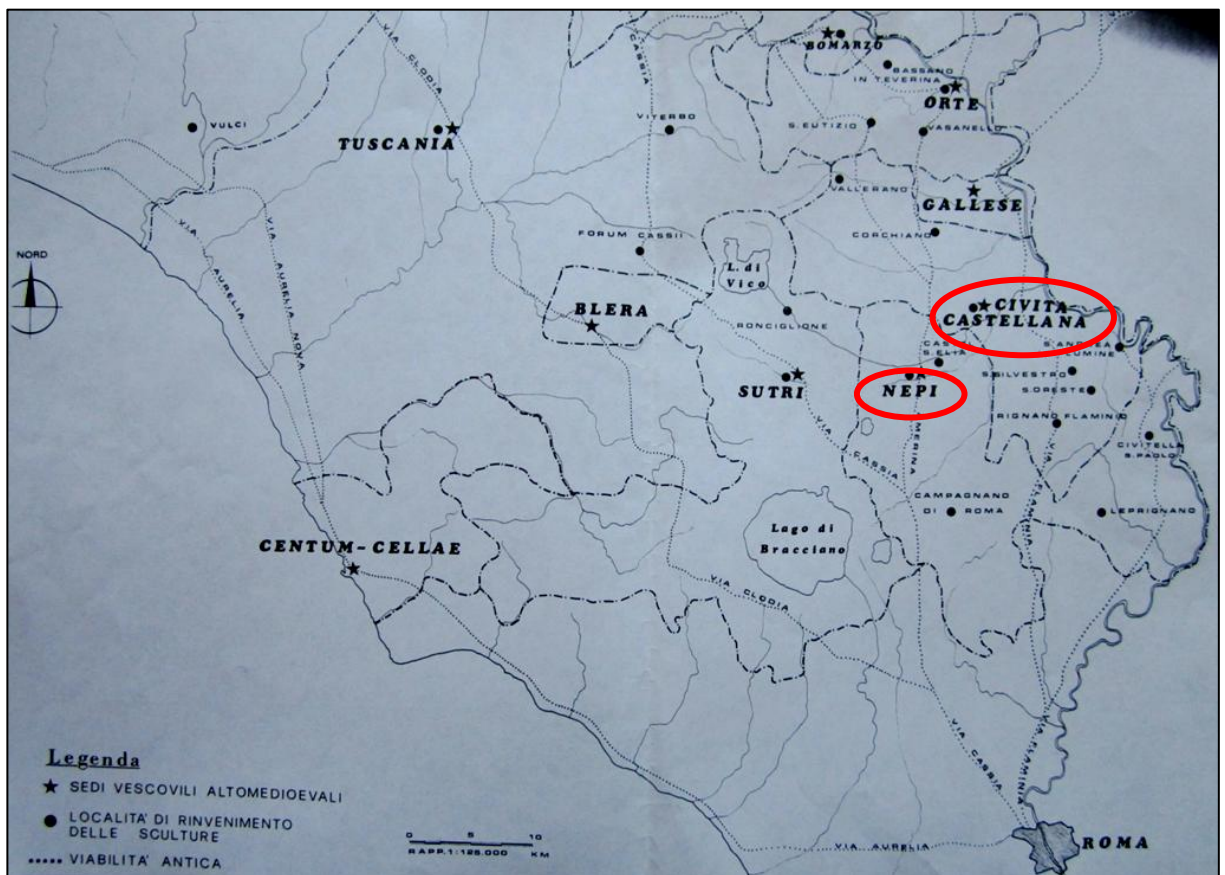


*8. Falerii Novi, rovine della città e via Amerina.*





9. Civita Castellana, veduta delle absidi del duomo.



10 Diocesi dell'Alto Lazio nel Medioevo: in evidenza, le diocesi di Nepi e Civita Castellana (da Raspi Serra, *Le diocesi*, tavola fuori testo).





*11. Castel Sant'Elia, veduta della Valle Suppentonia da Ovest: sullo sfondo il monte Soratte.*



*12. Castel Sant'Elia, basilica di Sant'Elia nella valle Suppentonia.*





*13. Castel Sant'Elia, veduta della Valle Suppentonia da Est: in alto a destra, il centro abitato.*



*14. Castel Sant'Elia, veduta del santuario di Maria Santissima ad rupes da Sud.*





15. Castel Sant'Elia, grotta di Sant'Anastasio, primo ambiente, veduta verso Nord.



16. Castel Sant'Elia, grotta di Sant'Anastasio, secondo ambiente, pareti Nord e Est.





17. Castel Sant'Elia, grotta di Sant'Anastasio, secondo ambiente, pareti Sud e Ovest.



18. Castel Sant'Elia, grotta di Sant'Anastasio, terzo ambiente, pareti Nord e Est.





19. Castel Sant'Elia, grotta di Sant'Anastasio, terzo ambiente, scala di accesso.

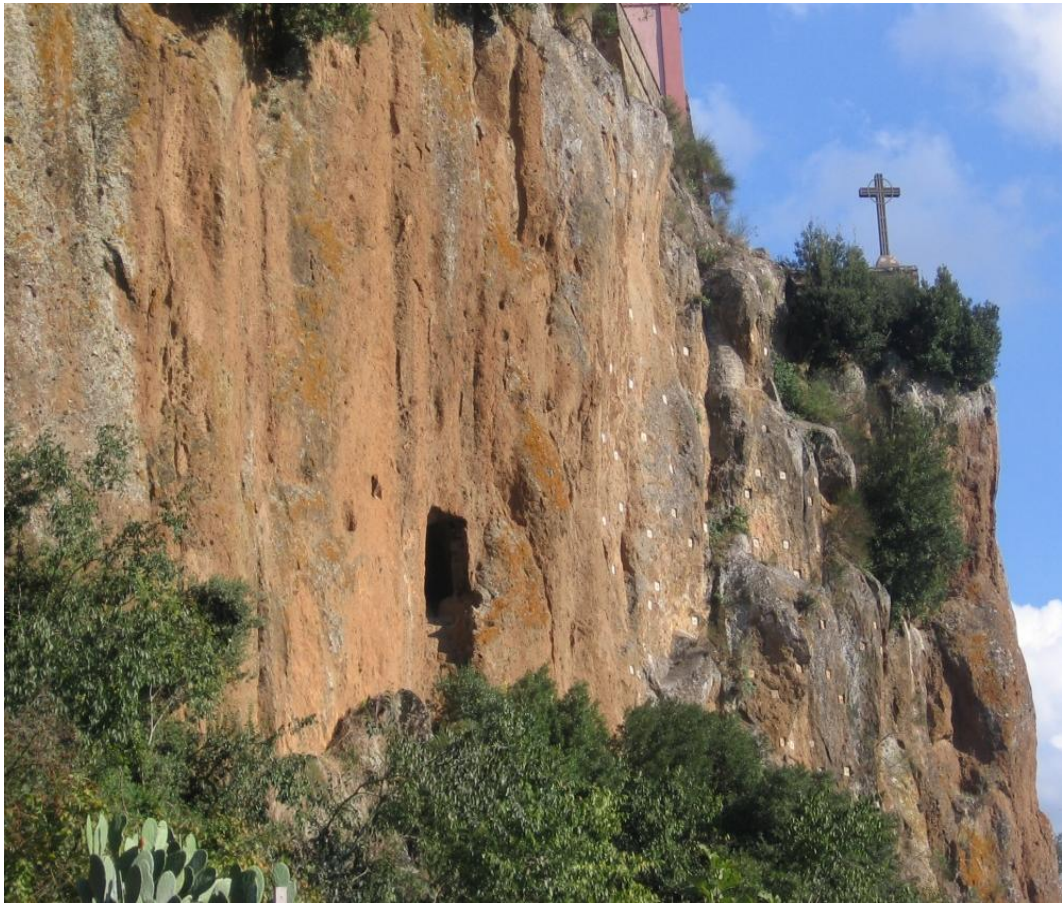


20. Castel Sant'Elia, grotta di Sant'Anastasio, terzo ambiente, inginocchiatoio.



21. Castel Sant'Elia, grotta di Sant'Anastasio, terzo ambiente, parete Sud.





22. Castel Sant'Elia, grotta di San Nonnoso.



23. Castel Sant'Elia, grotta di San Nonnoso.





24. Castel Sant'Elia, veduta del centro abitato.



25. Castel Sant'Elia, sentiero per la grotta di San Leonardo.

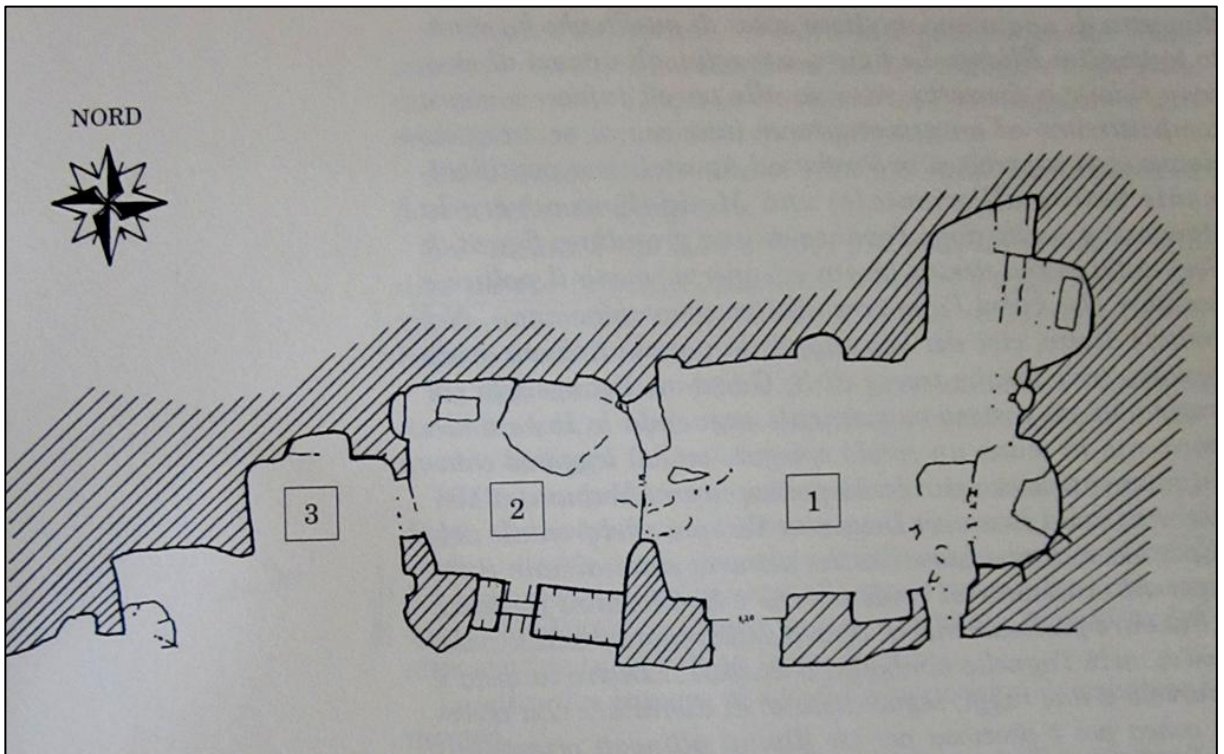


*26. Castel Sant'Elia, sentiero per la grotta di San Leonardo.*

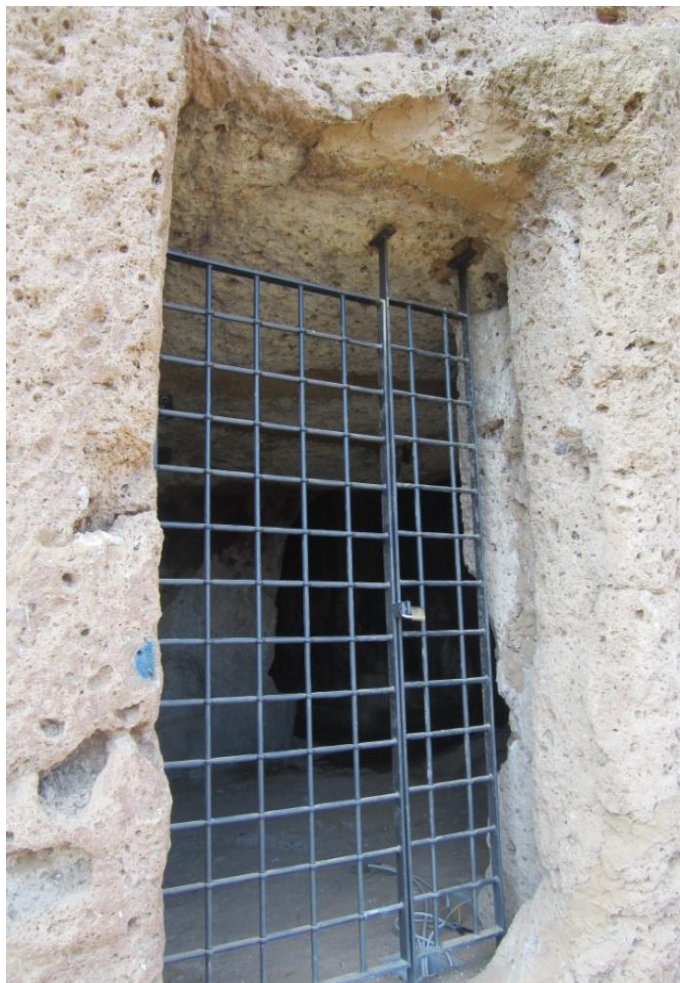


*27. Castel Sant'Elia, sentiero per la grotta di San Leonardo: la rupe durante i lavori di puntellamento.*





28. Castel Sant'Elia, grotta di San Leonardo, pianta (da Girolami, *Basilica*, p. 39).



29. Castel Sant'Elia, grotta di San Leonardo, ingresso.





30. Castel Sant'Elia, grotta di San Leonardo, primo ambiente, parete Est.



31. Castel Sant'Elia, grotta di San Leonardo, primo ambiente, parete Est, abside.



32. Castel Sant'Elia, grotta di San Leonardo, primo ambiente, parete Est, altare.





33. Castel Sant'Elia, grotta di San Leonardo, primo ambiente, parete Nord.



34. Castel Sant'Elia, grotta di San Leonardo, primo ambiente, parete Ovest, passaggio verso il secondo ambiente.





35. Castel Sant'Elia, grotta di San Leonardo, secondo ambiente, veduta verso Nord-Ovest.



36. Castel Sant'Elia, grotta di San Leonardo, secondo ambiente, tamponatura parete Sud.





*37. Castel Sant'Elia, grotta di San Leonardo, terzo ambiente, veduta verso Sud-Ovest.*



*38. Castel Sant'Elia, grotta di San Leonardo, terzo ambiente, lato Sud.*





39. Castel Sant'Elia, ambiente con nicchie ad Ovest della grotta di San Leonardo.



40. Castel Sant'Elia, grotta di San Leonardo, primo ambiente, parete Ovest: tre santi.





41. Castel Sant'Elia, grotta di San Leonardo, primo ambiente, parete Ovest: Vergine (?) e Cristo.



42. Castel Sant'Elia, grotta di San Leonardo, primo ambiente, parete Est, arco absidale: San Giovanni Evangelista.





43. Castel Sant'Elia, grotta di San Leonardo, primo ambiente, parete Est, abside: angelo.



44. Castel Sant'Elia, grotta di San Leonardo, primo ambiente, parete Sud: San Leonardo.



45. Castel Sant'Elia, basilica di Sant'Elia.



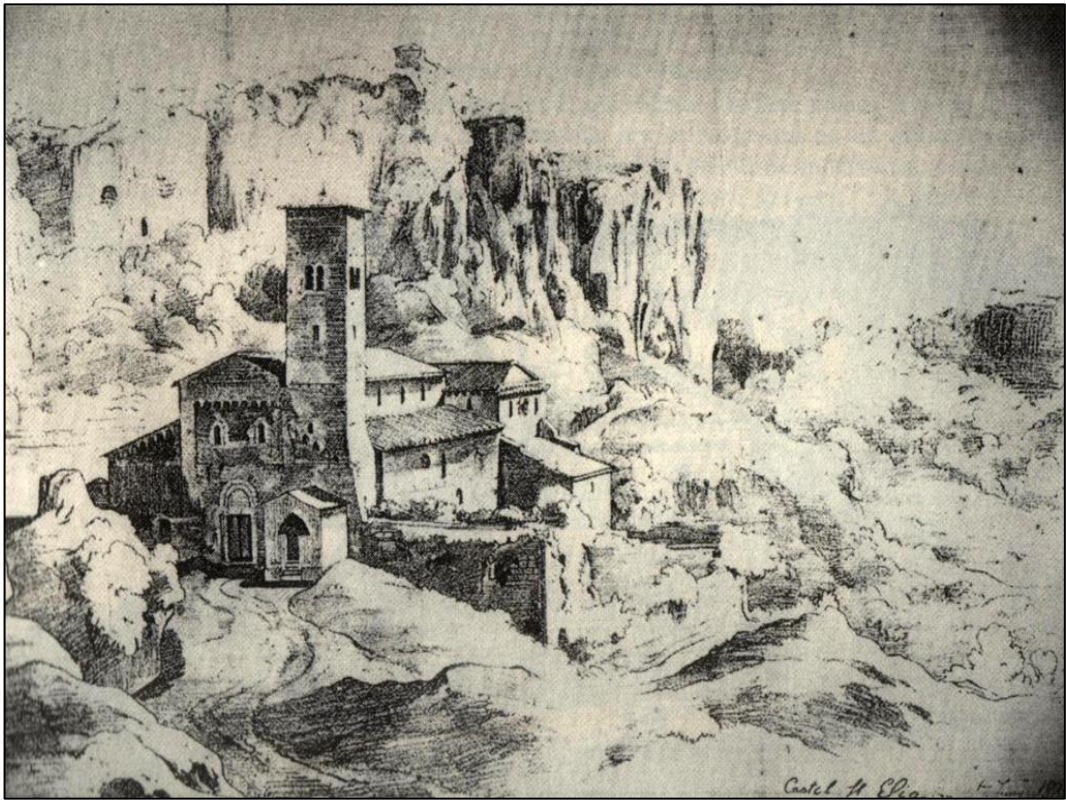


46. Castel Sant'Elia, basilica di Sant'Elia, parete Sud: porta tamponata e pannelli votivi.



47. Castel Sant'Elia, basilica di Sant'Elia e cimitero, veduta dall'alto.





48. E. Fries, veduta della basilica di Sant'Elia nel 1826 (da Girolami, Basilica, p. 33).



49. Castel Sant'Elia, chiesa parrocchiale di Sant'Antonio abate, coro: funerali di Sant'Anastasio.





50. Castel Sant'Elia, basilica di Sant'Elia, corpo di fabbrica moderno.



51. Castel Sant'Elia, basilica di Sant'Elia, facciata, particolare.





52. Castel Sant'Elia, basilica di Sant'Elia, portale sinistro (foto British School at Rome, nr. wpset-11478, di J. B. Ward-Perkins, South Etruria Survey, 1954-1968).



53. Castel Sant'Elia, basilica di Sant'Elia, facciata.





54. Castel Sant'Elia, basilica di Sant'Elia, portale centrale.





55. Castel Sant'Elia, basilica di Sant'Elia, portale centrale, particolare (foto British School at Rome, nr. wpset-11480, di J. B. Ward-Perkins, *South Etruria Survey*, 1954-1968).



56. Castel Sant'Elia, basilica di Sant'Elia, portale centrale, particolare.





57. Castel Sant'Elia, basilica di Sant'Elia, portale sinistro.



58. Castel Sant'Elia, basilica di Sant'Elia, portale sinistro, particolare.





59. Castel Sant'Elia, basilica di Sant'Elia, portale destro.





60. Castel Sant'Elia, basilica di Sant'Elia, parete Sud, particolare.



61. Castel Sant'Elia, basilica di Sant'Elia, transetto, veduta verso Sud.





62. Castel Sant'Elia, basilica di Sant'Elia, fianco Nord.



63. Castel Sant'Elia, basilica di Sant'Elia, navata centrale, lato Nord.





64. Castel Sant'Elia, basilica di Sant'Elia, parete Nord, attacco della navatella al transetto.



65. Castel Sant'Elia, basilica di Sant'Elia, parete Est.





66. Castel Sant'Elia, basilica di Sant'Elia, abside.





67. Castel Sant'Elia, basilica di Sant'Elia, abside, particolare della base.



68. Castel Sant'Elia, basilica di Sant'Elia, abside.



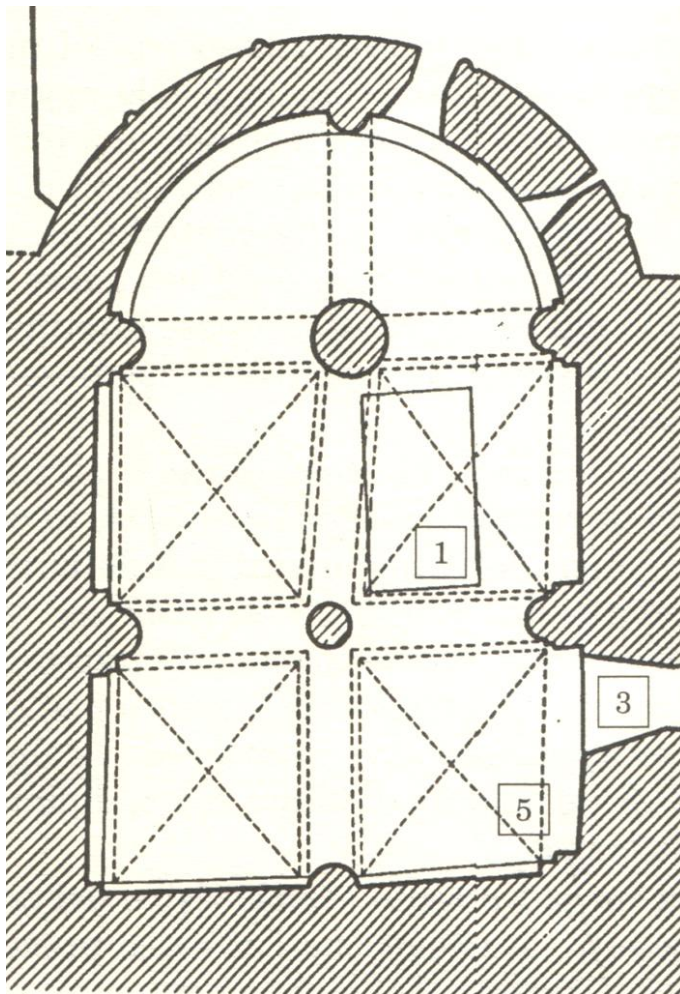


69. *Tuscania, San Pietro, parete Est.*



70. *Castel Sant'Elia, basilica di Sant'Elia, cripta, veduta verso Sud-Est.*





71. Castel Sant'Elia, basilica di Sant'Elia, cripta, pianta  
(da Girolami, *Basilica*, p. 133).



72. Castel Sant'Elia, basilica di Sant'Elia, cripta, parete Nord.





73. Castel Sant'Elia, basilica di Sant'Elia, cripta, pilastro con colonna all'interno.



74. Castel Sant'Elia, basilica di Sant'Elia, cripta, parete Nord, particolare.



75. Castel Sant'Elia, basilica di Sant'Elia, cripta, veduta verso Ovest.





76. Castel Sant'Elia, basilica di Sant'Elia, cripta, abside.



77. Tuscania, basilica di San Pietro, cripta.





78. Vetralla, basilica di San Francesco, cripta.

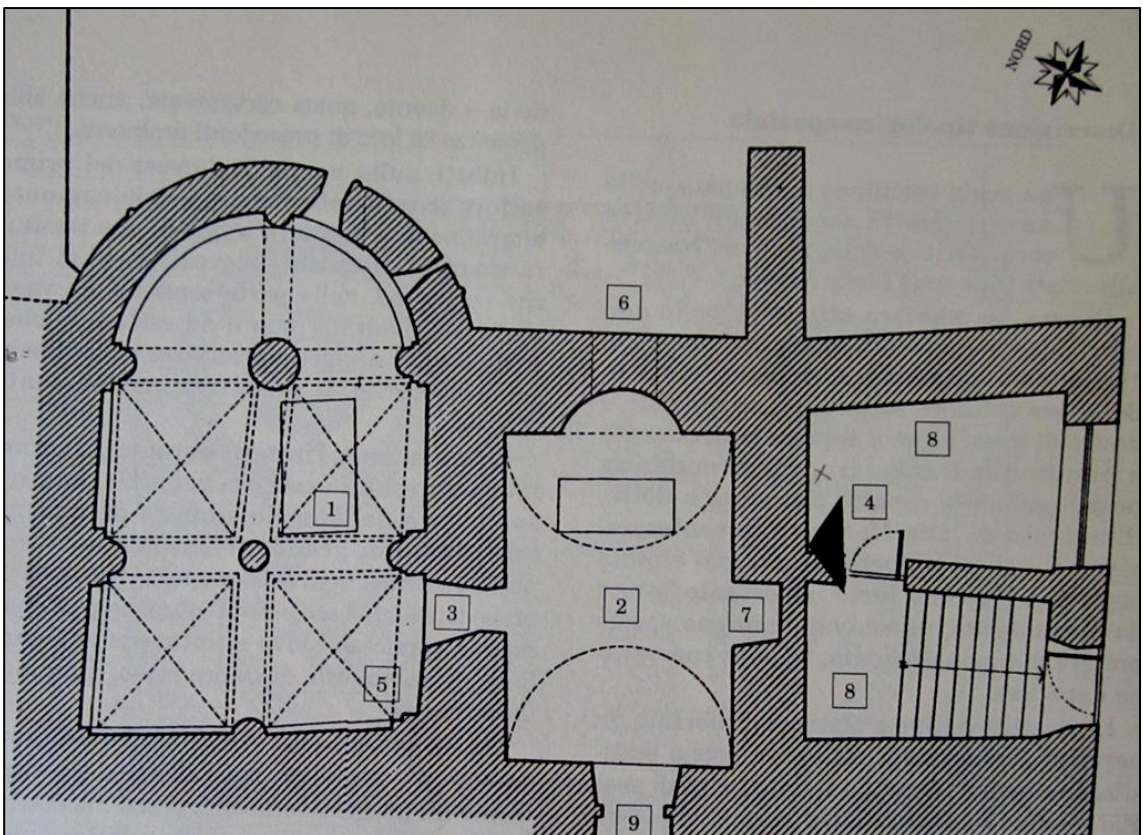


79. Nepi, duomo, cripta.





80. Sutri, duomo, cripta.



81. Castel Sant'Elia, Sant'Elia, cripta e sacello ipogeo, pianta (da Girolami, Basilica, p. 158).





82. Castel Sant'Elia, basilica di Sant'Elia, sacello ipogeo, veduta verso Est.



83. Castel Sant'Elia, basilica di Sant'Elia, sacello ipogeo, altare.





84. Castel Sant'Elia, basilica di Sant'Elia, sacello ipogeo, volta a botte.



85. Castel Sant'Elia, basilica di Sant'Elia, cripta, parete Sud, particolare: porta tamponata e lacerti dipinti.



86. Castel Sant'Elia, basilica di Sant'Elia, cripta, parete Sud, particolare: lacerti dipinti in un'intercapedine.

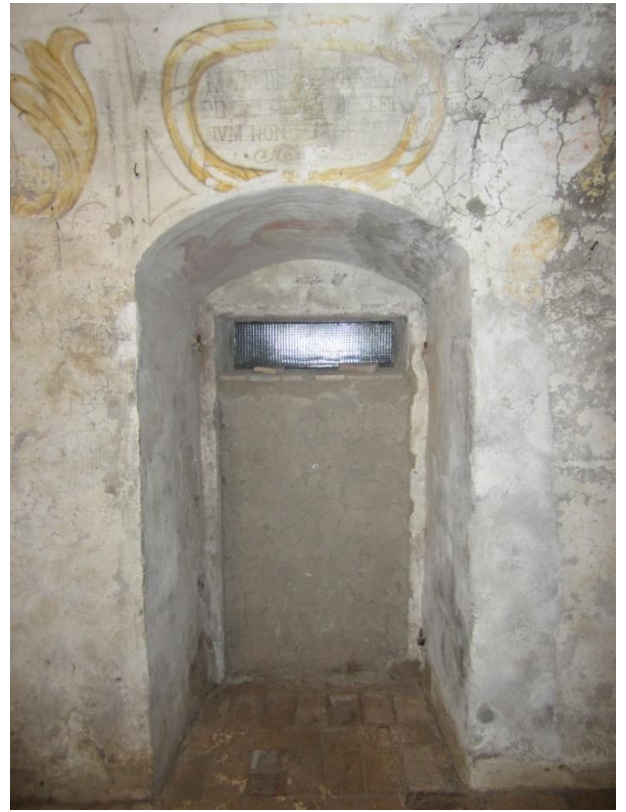


87. Castel Sant'Elia, basilica di Sant'Elia, cripta, parete Sud, particolare: porta tamponata e lacerti dipinti.





88. Castel Sant'Elia, basilica di Sant'Elia, sacello ipogeo, parete Nord, passaggio verso la cripta.



89. Castel Sant'Elia, basilica di Sant'Elia, sacello ipogeo, parete Sud, porta tamponata.

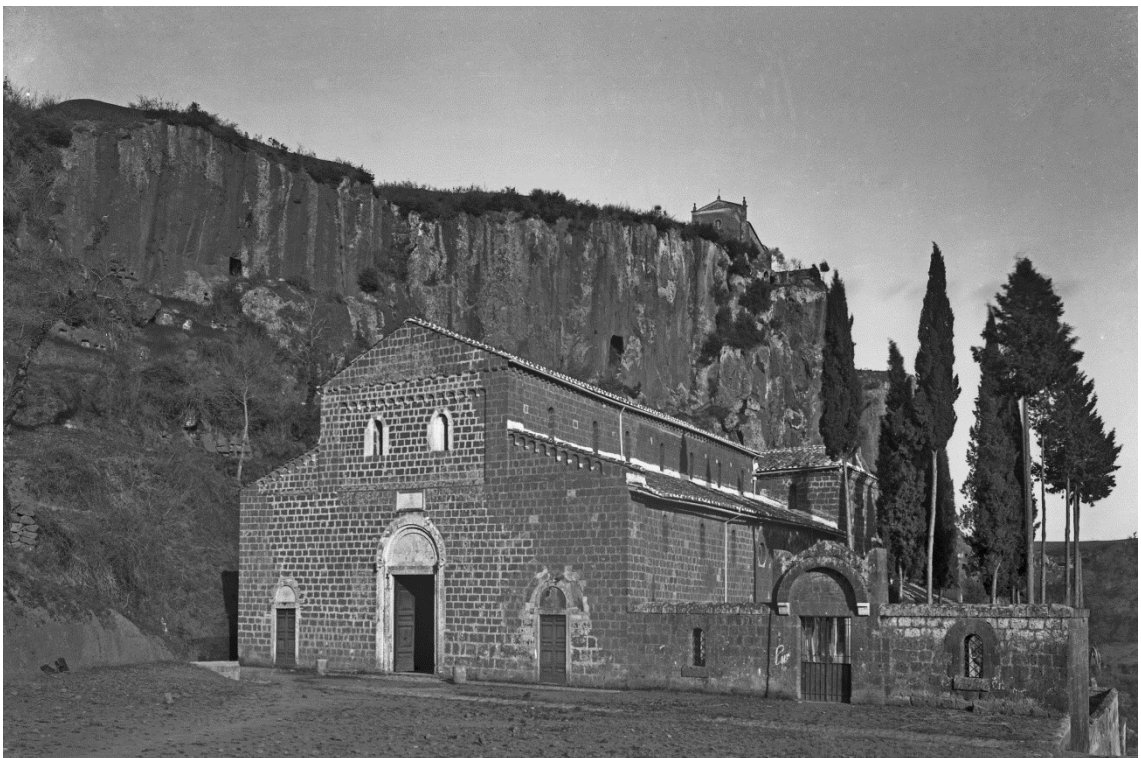


90. Castel Sant'Elia, basilica di Sant'Elia, sacello ipogeo, parete Ovest, ingresso.





91. Castel Sant'Elia, basilica di Sant'Elia, sacello ipogeo, portale, particolare dell'architrave.

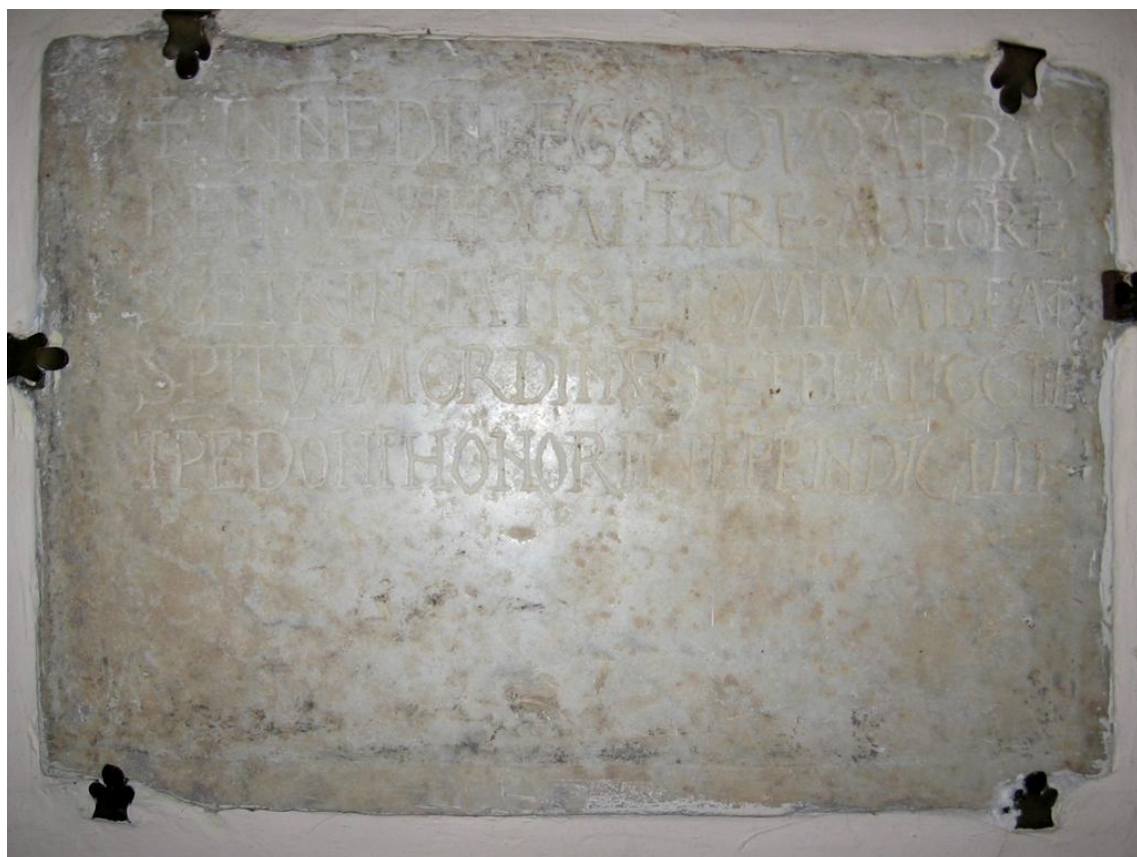


92. Castel Sant'Elia, basilica di Sant'Elia (foto Archivio fotografico Musei Vaticani, nr. 5823, di R. Moscioni, 1868-1925).





93. Castel Sant'Elia, chiesa di San Michele.

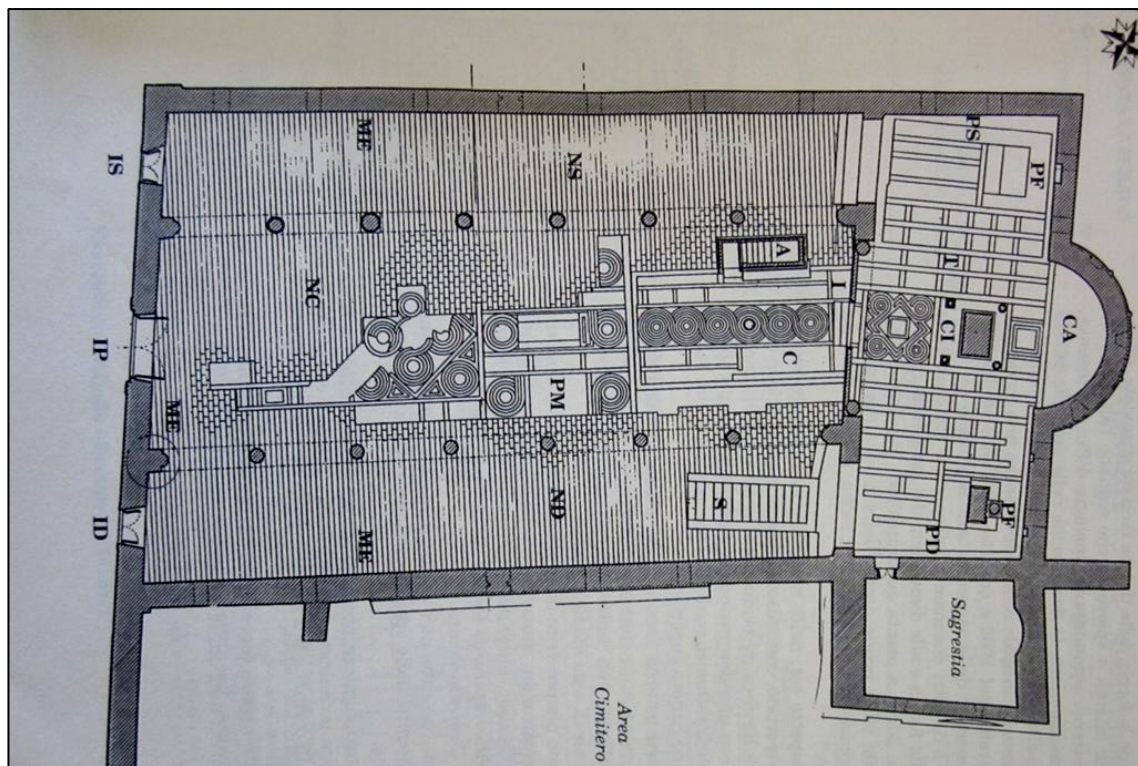


94. Castel Sant'Elia, chiesa di San Michele, lapide con l'iscrizione dell'abate Bovone.





95. Castel Sant'Elia, basilica di Sant'Elia, veduta dell'interno (foto Archivio fotografico Musei Vaticani, nr. 5826, di R. Moscioni, 1868-1925).



96. Castel Sant'Elia, basilica di Sant'Elia, pianta (da Girolami, Basilica, p. 53).





97. Castel Sant'Elia, basilica di Sant'Elia, veduta dell'interno.



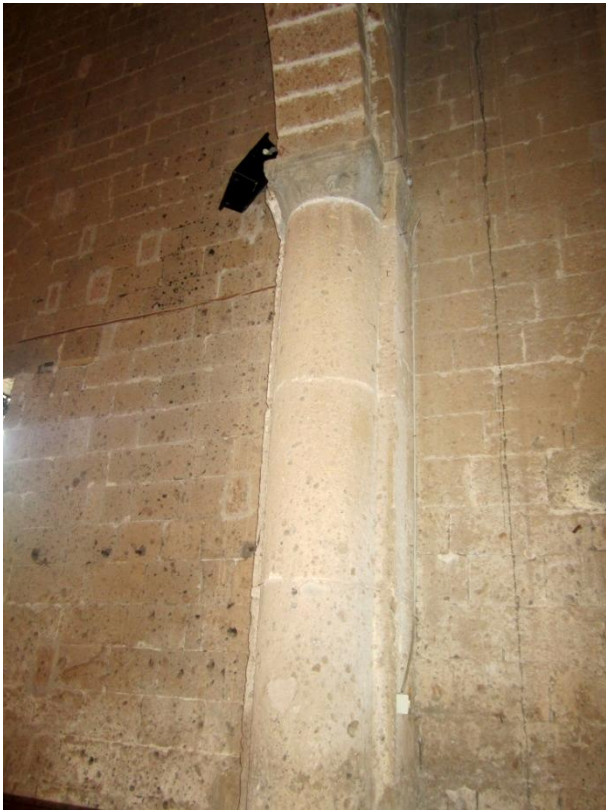


98. Castel Sant'Elia, basilica di Sant'Elia, veduta dell'interno verso Nord-Est (foto Archivio fotografico Musei Vaticani, nr. 6658, di R. Moscioni, 1868-1925).



99. Castel Sant'Elia, basilica di Sant'Elia, veduta dell'interno verso Nord-Est.





100. Castel Sant'Elia, basilica di Sant'Elia, controfacciata, particolare: semipilastro Nord.



101. Castel Sant'Elia, basilica di Sant'Elia, arco trionfale, particolare: semipilastro Nord.

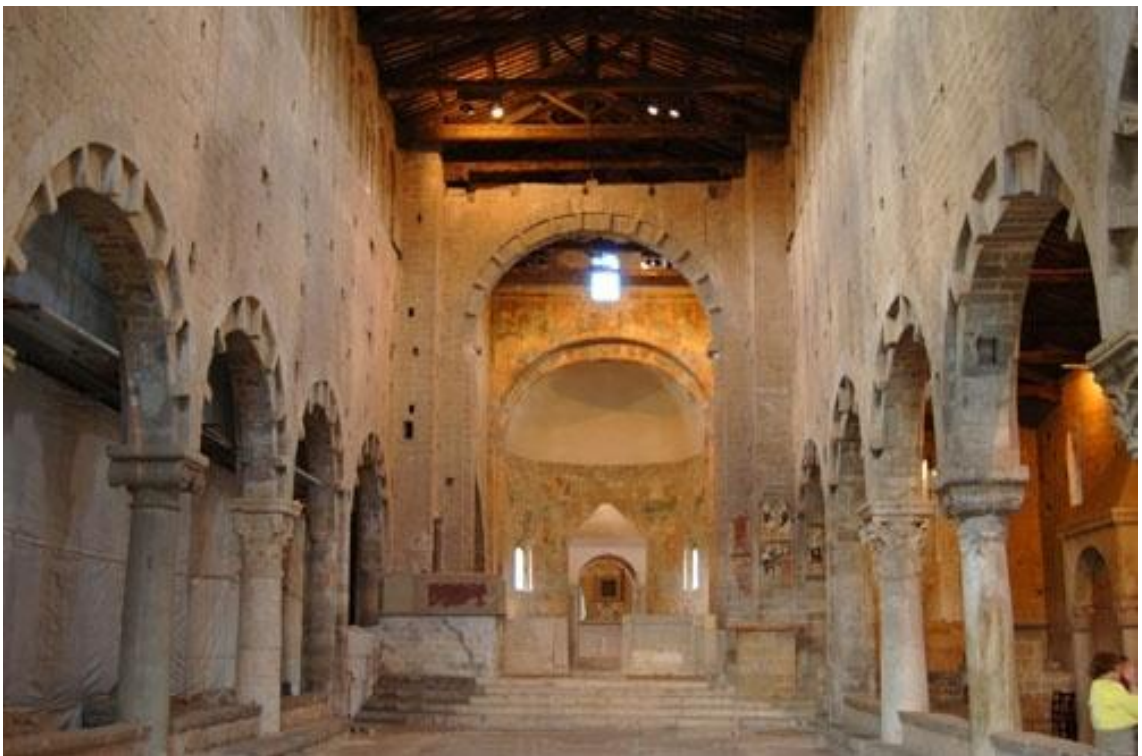


102. Castel Sant'Elia, basilica di Sant'Elia, controfacciata, particolare : capitello del semipilastro Sud.





103. Castel Sant'Elia, basilica di Sant'Elia, arco trionfale.



104. Tuscania, basilica di San Pietro, veduta dell'interno.





105. Castel Sant'Elia, basilica di Sant'Elia, presbiterio.



106. Castel Sant'Elia, basilica di Sant'Elia, presbiterio, retro della recinzione presbiteriale.





107. Castel Sant'Elia, basilica di Sant'Elia, presbiterio.



108. Castel Sant'Elia, basilica di Sant'Elia, abside, particolare: processione di agnelli e angeli.





109. Castel Sant'Elia, basilica di Sant'Elia, abside.





110. Sant'Angelo in formis (Capua), basilica di Sant'Angelo in formis, veduta dell'interno.



111. Fara in Sabina, monte Acuziano, resti della basilica di San Martino.





112. Castel Sant'Elia, basilica di Sant'Elia, navata centrale, pavimento cosmatesco.





113. Castel Sant'Elia, basilica di Sant'Elia, presbiterio, pavimento cosmatesco, particolare.



114. Castel Sant'Elia, basilica di Sant'Elia, navata centrale, pavimento cosmatesco, particolare.





115. Castel Sant'Elia, basilica di Sant'Elia, pulpito, fronte.



116. Roma, basilica di San Lorenzo fuori le mura, pulpito.





117. Castel Sant'Elia, basilica di Sant'Elia, pulpito, retro.



118. Castel Sant'Elia, basilica di Sant'Elia, recinzione presbiteriale, particolare: pluteo di riempimento.





119. Castel Sant'Elia, basilica di Sant'Elia, recinzione presbiteriale: in primo piano, pluteo di reimpiego.



120. Castel Sant'Elia, basilica di Sant'Elia, recinzione presbiteriale, pluteo di reimpiego.





121. Castel Sant'Elia, basilica di Sant'Elia, altare di sinistra.



122. Castel Sant'Elia, basilica di Sant'Elia, altare di sinistra, particolare del gradino.





123. Castel Sant'Elia, basilica di Sant'Elia, altare centrale.



124. Castel Sant'Elia, basilica di Sant'Elia, altare di destra.





125. Castel Sant'Elia, basilica di Sant'Elia, ciborio.





126. Castel Sant'Elia, basilica di Sant'Elia, transetto Sud, parete Est, transenna.



127. Castel Sant'Elia, basilica di Sant'Elia, transetto Nord, parete Est, nicchia.





128. Castel Sant'Elia, basilica di Sant'Elia, catino absidale: Cristo tra santi e processione di agnelli.



129. Roma, basilica dei Santi Cosma e Damiano, catino absidale: Cristo tra santi e processione di agnelli.





130. Castel Sant'Elia, basilica di Sant'Elia, catino absidale: Cristo.



131. Castel Sant'Elia, basilica di Sant'Elia, catino absidale: San Paolo.



132. Castel Sant'Elia, basilica di Sant'Elia, catino absidale: San Pietro.





133. Castel Sant'Elia, basilica di Sant'Elia, catino absidale:  
 Sant'Elia, San Paolo, processione di agnelli e San Giovanni Battista.



134. Castel Sant'Elia, basilica di Sant'Elia, catino  
 absidale: Sant'Anastasio (?).





135. Roma, basilica di Santa Prassede, catino absidale: Cristo tra santi e processione di agnelli.



136. Roma, chiesa di Santa Cecilia in Trastevere, catino absidale: Cristo tra santi e processione di agnelli.





137. Roma, chiesa di Santa Maria in Pallara, catino absidale: Cristo tra santi.



138. Castel Sant'Elia, Sant'Elia, catino absidale: iscrizione di Giovanni, Stefano e Nicola, e agnello nel clipeo.





139. Castel Sant'Elia, basilica di Sant'Elia, semicilindro absidale: processione di sante, arcangelo e abate committente.



140. Castel Sant'Elia, basilica di Sant'Elia, semicilindro absidale: abate committente.





141. Castel Sant'Elia, basilica di Sant'Elia, semicilindro absidale: arcangelo e processione di sante.



142. Castel Sant'Elia, basilica di Sant'Elia, semicilindro absidale: cornice e finto velario .





143. Castel Sant'Elia, basilica di Sant'Elia, transetto Sud, parete Est: profeti, Vegliardi dell'Apocalisse e storia di Sant'Anastasio (?).





144. Castel Sant'Elia, basilica di Sant'Elia, transetto Nord, parete Est: profeti, Vegliardi dell'Apocalisse e pannelli votivi.



145. Castel Sant'Elia, basilica di Sant'Elia, transetto Sud, parete Est: storia di Sant'Anastasio (?).





146. Castel Sant'Elia, basilica di Sant'Elia, transetto Sud, parete Sud: storie dell'Apocalisse.





147. Castel Sant'Elia, basilica di Sant'Elia, transetto Nord, parete Nord: profeti e storie dell'Apocalisse.



148. Castel Sant'Elia, basilica di Sant'Elia, transetto Sud, parete Sud e arco trionfale.





149. Castel Sant'Elia, basilica di Sant'Elia, transetto Nord, arco trionfale, pannelli votivi.



150. Castel Sant'Elia, basilica di Sant'Elia, transetto Nord, parete Nord.





151. Castel Sant'Elia, basilica di Sant'Elia, transetto Nord, parete Est: profeti, Vegliardi dell'Apocalisse e pannelli votivi.





152. Castel Sant'Elia, basilica di Sant'Elia, transetto Nord, parete Est: pannelli votivi.

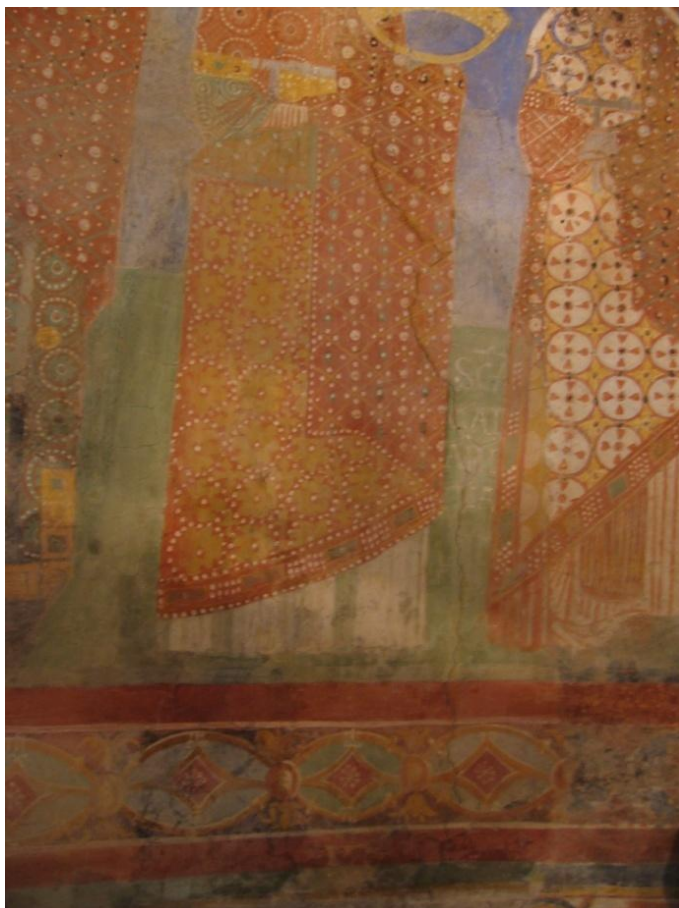


153. Castel Sant'Elia, basilica di Sant'Elia, attacco del transetto Nord al semicilindro absidale.





154. Castel Sant'Elia, basilica di Sant'Elia, semicilindro absidale: processione di sante, particolare: santa ridipinta.



155. Castel Sant'Elia, basilica di Sant'Elia, semicilindro absidale: processione di sante, particolare: santa ridipinta.





156. Castel Sant'Elia, basilica di Sant'Elia, semicilindro absidale: agnello nel clipeo, processione di agnelli e arcangeli.





157. Castel Sant'Elia, basilica di Sant'Elia, transetto Sud, parete Est: storia di Sant'Anastasio (?), particolare.



158. Castel Sant'Elia, basilica di Sant'Elia, transetto Sud, parete Est: storia di Sant'Anastasio (?), particolare.





159-161. Castel Sant'Elia, basilica di Sant'Elia, transetto Sud, parete Sud: storie dell'Apocalisse, particolari.



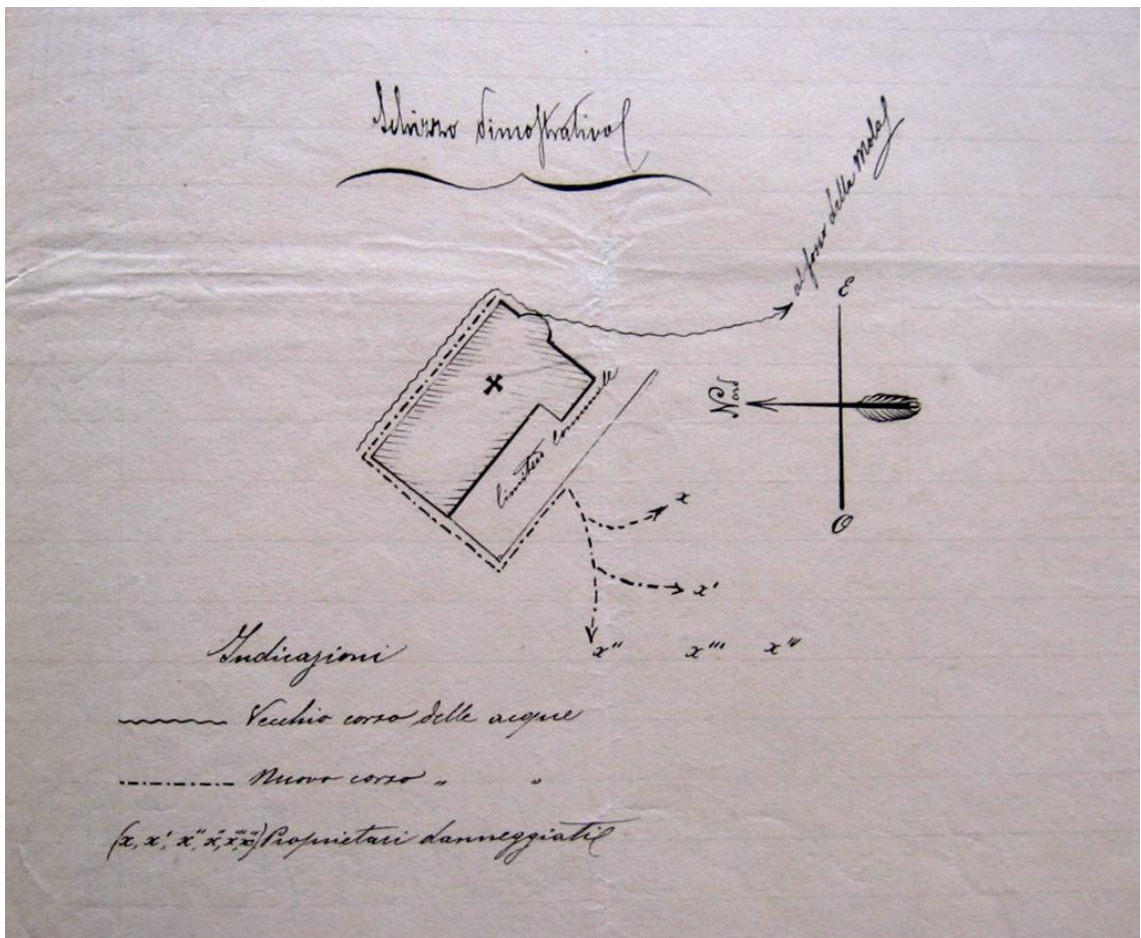


162. Castel Sant'Elia, basilica di Sant'Elia, transetto Sud, parete Sud: storie dell'Apocalisse, particolare.



163. Castel Sant'Elia, basilica di Sant'Elia, arco trionfale, intradosso Nord.





164. G. Gherardi, schizzo dimostrativo dei lavori di canalizzazione attorno alla basilica di Sant'Elia (da Archivio Storico Comunale di Castel Sant'Elia, Regno d'Italia, busta 111, RGN 11 d/150).



165. Castel Sant'Elia, basilica di Sant'Elia, catino absidale: Cristo tra santi (foto da Archivio fotografico Musei Vaticani, nr. 6659, di R. Moscioni, 1868-1925).





166. Castel Sant'Elia, basilica di Sant'Elia, transetto Nord, parete Est: Vegliardi dell'Apocalisse , particolare (foto Archivio fotografico Musei Vaticani, nr. 6662, di R. Moscioni, 1868-1925).



167. Castel Sant'Elia, basilica di Sant'Elia, transetto Sud, parete Est: Vegliardi dell'Apocalisse , particolare (foto da Archivio fotografico Musei Vaticani, nr. 6663, di R. Moscioni, 1868-1925).





168. Castel Sant'Elia, basilica di Sant'Elia, semicilindro absidale: processione di agnelli e San Giovanni Battista (foto da Archivio fotografico Musei Vaticani, nr. 6660, di R. Moscioni, 1868-1925).



169. Castel Sant'Elia, basilica di Sant'Elia, semicilindro absidale: processione di sante, arcangelo e abate committente (foto da Archivio fotografico Musei Vaticani, nr. 6661, di R. Moscioni, 1868-1925).





170. Castel Sant'Elia, basilica di Sant'Elia, catino absidale:  
San Paolo (da Matthiae, *Gli affreschi*, p. 204, fig. 21).



171. Castel Sant'Elia, basilica di Sant'Elia, parete Nord.



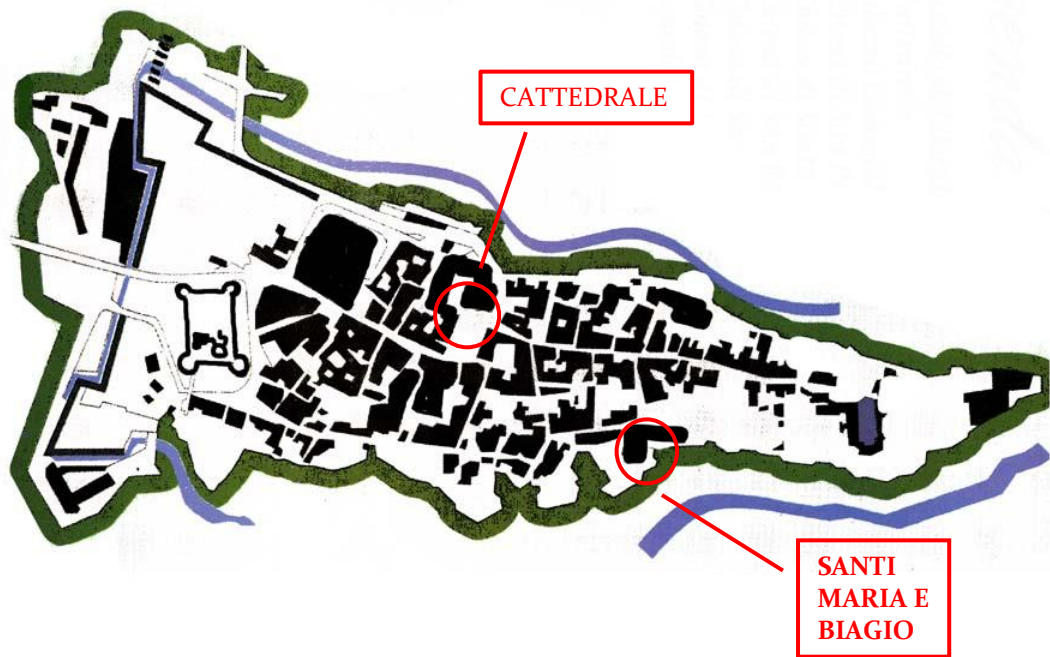


*172. Castel Sant'Elia, basilica di Sant'Elia, transetto Nord, parete Nord.*



*173. Nepi, veduta dall'alto.*



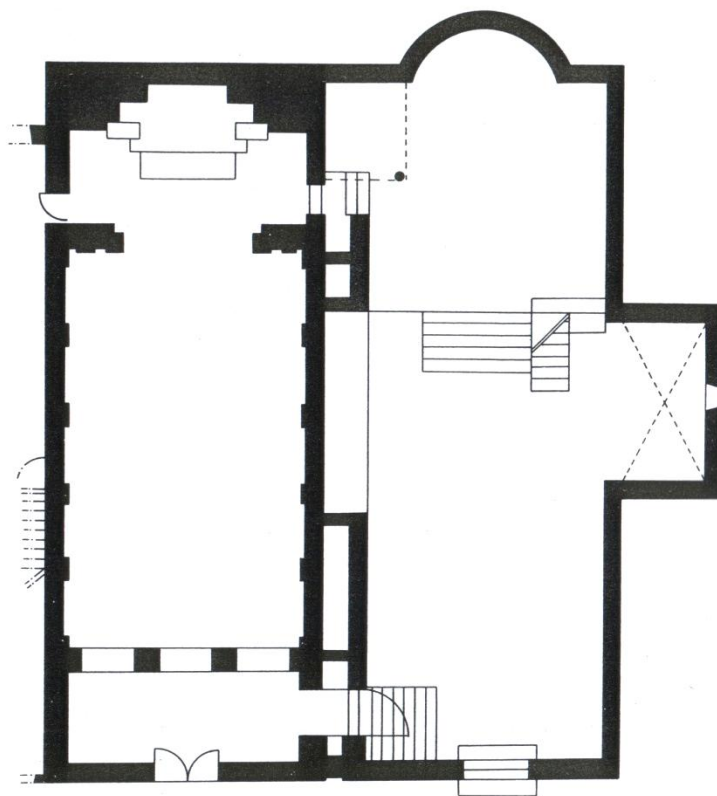


174. Nepi, pianta del centro storico: in evidenza i siti della cattedrale e del monastero dei Santi Maria e Biagio.



175. Nepi, chiese di Santa Maria delle Grazie e San Biagio in una foto d'epoca (da Archivio Storico della Diocesi di Civita Castellana, Fondo Parrocchia San Biagio, Nepi; serie VI, Restauri, sottoserie II, Chiesa di San Biagio, unità archivio 1-3, 1757-1991, busta 1).





176. Nepi, chiese di Santa Maria delle Grazie e San Biagio, pianta (da Parlato, Romano, Roma, p. 387).



177. Nepi, Porta Porciana.





178. Nepi, muro dietro alle chiese di Santa Maria delle Grazie e San Biagio.



179. Nepi, chiesa di Santa Maria delle Grazie. facciata.





*180. Nepi, chiesa di Santa Maria delle Grazie, facciata, particolare.*



*181. Nepi, chiesa di Santa Maria delle Grazie, portale.*





*182. Nepi, chiesa di Santa Maria delle Grazie, veduta dell'interno.*



*183. Nepi, chiesa di Santa Maria delle Grazie, controfacciata.*





184. Nepi, chiesa di Santa Maria delle Grazie, parete Nord.

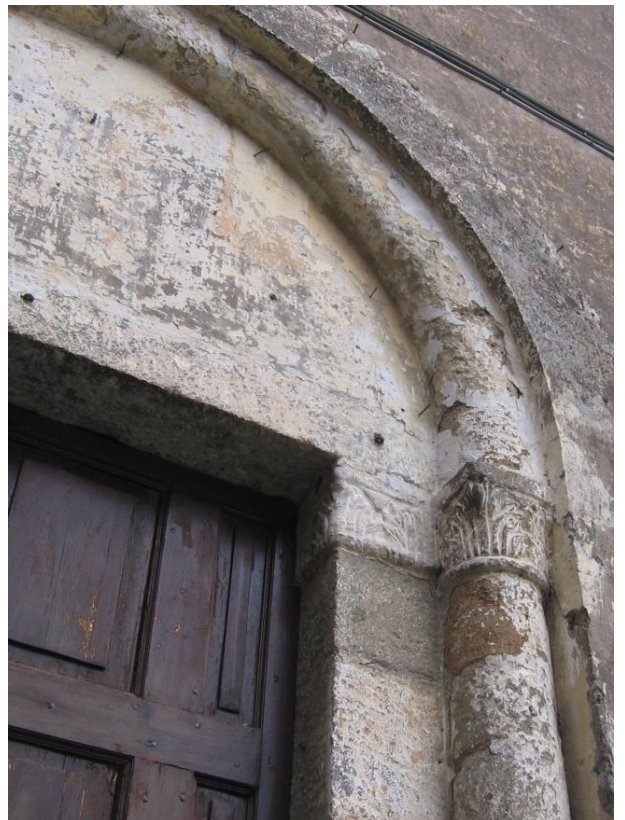


185. Tarquinia, chiesa di Santa Maria di Castello, fianco Nord.





*186. Falerii Novi (Fabrica di Roma), abbazia di Santa Maria di Falleri, abbaziale, fianco Nord.*



*187-188. Nepi, chiesa di Santa Maria delle Grazie, portale, particolari.*





189. Tarquinia, chiesa di Santa Maria di Castello, facciata.



190. Tarquinia, chiesa di San Salvatore.





191. Sovana, duomo, abside.



192. Capranica, ospedale, portale.



193. Tarquinia, chiesa di Santa Maria di Castello, portale sinistro.





194. Nepi, chiesa di Santa Maria delle Grazie, parete Est.



195. Nepi, chiesa di Santa Maria delle Grazie, pareti Est e Nord.





196. Nepi, chiesa di San Biagio, parete Est.





197. Nepi, chiesa di San Biagio, facciata.





198. Nepi, chiesa di San Biagio, veduta dell' interno nel 1971 (foto da [www.openaccess.it/terrafalisca](http://www.openaccess.it/terrafalisca)).



199. Nepi, chiesa di San Biagio, controfacciata nel 1971 (foto da [www.openaccess.it/terrafalisca](http://www.openaccess.it/terrafalisca)).





200. Nepi, chiesa di San Biagio, portale.



201. Nepi, chiesa di San Biagio, portale, architrave, particolare.





202. Nepi, chiesa di San Biagio, portale in una foto d'epoca (da Archivio Storico della Diocesi di Civita Castellana, Fondo Parrocchia San Biagio, Nepi; serie VI, Restauri, sottoserie II, Chiesa di San Biagio, unità archivio 1-3, 1757-1991, busta 1).





203. Nepi, chiesa di San Biagio, controfacciata.





204. Nepi, chiesa di San Biagio, veduta dell'interno.





205. Nepi, chiesa di San Biagio, parete Sud, particolare.



206. Nepi, chiesa di San Biagio, parete Sud, cappella a volta a crociera costolonata.





207. Nepi, chiesa di San Biagio, parete Nord, arcone.



208. Nepi, chiesa di Santa Maria delle Grazie, parete Sud, particolare.









211. Nepi, chiesa di San Biagio, abside.





212. Nepi, chiesa di San Biagio, ciborio votivo.





213. Nepi, chiesa di San Biagio, presbiterio, parete Sud, particolare della muratura.



214. Nepi, chiesa di San Biagio, parete Nord, particolare.





214-216. Nepi, chiesa di San Biagio, parete Nord, particolari della muratura.





217. Nepi, muro etrusco-romano nei pressi di Porta Romana.



218. Nepi, chiesa di San Biagio, parete Sud, particolare della muratura.





219. Nepi, chiesa di San Biagio, parete Sud, porta tamponata.



220. Nepi, chiesa di San Biagio, parete Sud, particolare.





221. Nepi, chiesa di San Biagio, parete Sud, particolare.

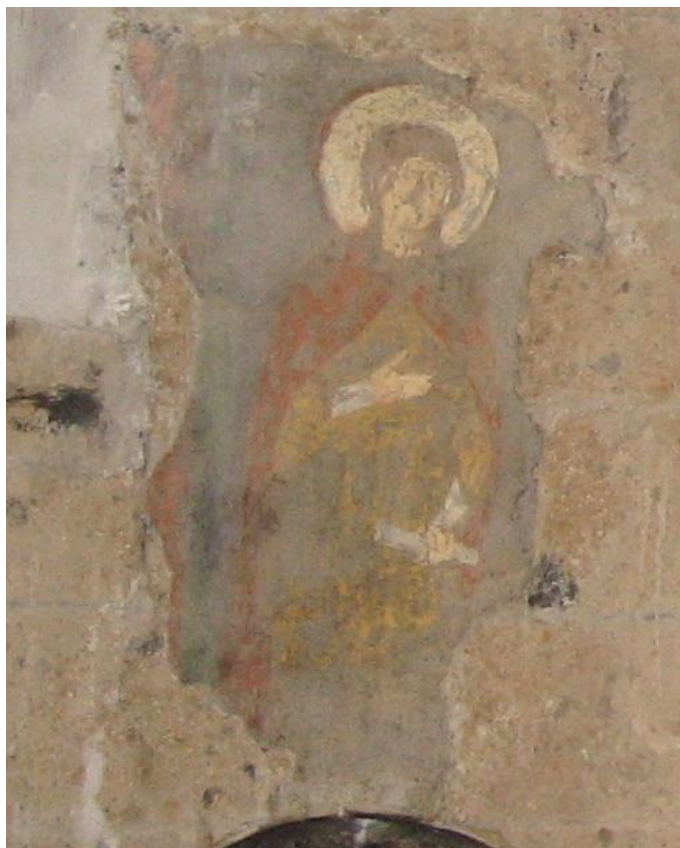


222. Nepi, chiesa di San Biagio, parete Sud, particolare.





223. Nepi, chiesa di San Biagio, semicilindro absidale, pannelli votivi.



224. Nepi, chiesa di San Biagio, semicilindro absidale, santa.





225. Nepi, chiesa di San Biagio, semicilindro absidale, due santi.



226. Nepi, chiesa di San Biagio, semicilindro absidale, figura di contadino con iscrizione "Petrus de abbatis".





227. Roma, basilica di Santa Prassede, sacello di San Zenone, tre sante.



228. Roma, basilica di Santa Maria in Domnica, catino e arco absidale: Madonna in trono con Bambino tra angeli, Cristo in una mandorla tra gli apostoli e Santi Giovanni Battista ed Evangelista.





229. Roma, basilica di San Clemente, basilica inferiore, storie di Sant'Alessio.



230. Nepi, chiesa di San Biagio, ciborio votivo, particolare del capitello.





231. Nepi, chiesa di San Biagio, cripta, verso Sud-Est.



232. Nepi, chiesa di San Biagio, cripta, parete Ovest.





233. Nepi, chiesa di San Biagio, cripta, parete Ovest, particolare: capitello a dado scantonato.



234. Nepi, chiesa di San Biagio, cripta, parete Sud, particolare.





235. Galliano, chiesa di San Vincenzo, cripta.



236. Assisi, cattedrale di San Rufino, cripta.





237. Nepi, duomo, cripta, capitello a dado scantonato.



238. Nepi, duomo, cripta, capitello a dado scantonato.





239. Nepi, chiesa di San Biagio, cripta, absidiola: Crocefissione.



240. Nepi, chiesa di San Biagio, cripta, parete Nord: Vergine tra sante.





241. Roma, oratorio dietro Santa Pudenziana, Vergine tra sante.



242. Anagni, cattedrale, cripta, abside Nord: Vergine in trono.





243. Subiaco, monastero di San Benedetto, cappella di San Gregorio: San Francesco.



244. Anagni, duomo, cripta: Galeno e Ippocrate.





245. Roma, basilica dei Santi Quattro Coronati, oratorio di San Silvestro, controfacciata.



246. Roma, basilica dei Santi Quattro Coronati, oratorio di San Silvestro: *Officium stratoris*.





247. Nepi, chiesa di San Biagio, ciborio votivo, parete Nord: San Biagio.



248. Nepi, chiesa di San Biagio, ciborio votivo, parete Est: Cristo e angelo.





249. Nepi, Museo civico, stemma della Porta Porciana.



250. Nepi, chiesa di San Biagio, fianco Sud, particolare.



251. Nepi, chiesa di San Biagio, fianco Sud, particolare.





252. Civita Castellana, grotta di San Cesareo (da Piazza, Pittura, tav. 5, fig. c).



253. Civita Castellana, grotta di San Selmo (da Piazza, Pittura, tav. 6, fig. a).





254. Vallerano, grotta del Salvatore, veduta della falesia.

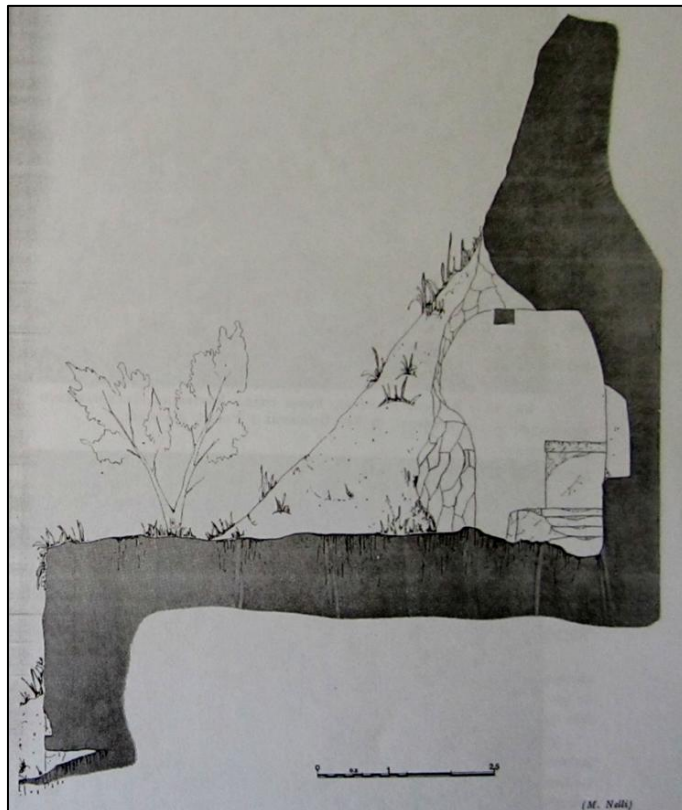


255. Vallerano, grotta del Salvatore, parete Nord.





256. Vallerano, grotta del Salvatore, pianta (da Raspi Serra, *Insedimenti rupestri*, p. 98, fig. 63).



257. Vallerano, grotta del Salvatore, sezione Sud-Nord (da Raspi Serra, *Insedimenti rupestri*, p. 99, fig. 64).





258. Vallerano, grotta del Salvatore, altare.



259. Vallerano, grotta del Salvatore, parete Nord: due sante e Madonna con Bambino in una mandorla.





260. Vallerano, grotta del Salvatore, parete Nord: Madonna con Bambino in una mandorla tra santi.



261. Vallerano, grotta del Salvatore, parete Ovest: Comunione degli apostoli.





262. *Monte Soratte, veduta da Civita Castellana.*



263. *Sant'Oreste, monte Soratte, chiesa di San Silvestro.*





264. Sant'Oreste, monte Soratte, convento di Santa Maria delle Grazie.



265. Sant'Oreste, monte Soratte, eremo di Sant'Antonio.





265. *Sant'Oreste, monte Soratte, eremo di Santa Lucia.*



267. *Sant'Oreste, monte Soratte, grotta di Santa Romana.*





268. *Sant'Oreste, monte Soratte, grotta di Santa Romana.*



269. *Sant'Oreste, monte Soratte, chiesa di San Silvestro e torre.*





270. Sant'Oreste, monte Soratte, chiesa di San Silvestro, parete Ovest.



271. Ponzano Romano, abbazia di Sant'Andrea in flumine: sulla sinistra, l'abbaziale.





272. Ponzano Romano, abbazia di Sant'Andrea in flumine: sulla destra, abbaziale e torre campanaria.



273. Sant'Oreste, monte Soratte, chiesa di San Silvestro, facciata.





274. Sant'Oreste, monte Soratte, chiesa di San Silvestro, facciata: lapide con iscrizione dei versi danteschi.



275. Sant'Oreste, monte Soratte, chiesa e monastero di San Silvestro (foto British School at Rome, nr. ppm\_0858, di P. P. Mackey, 1890-1905).





276. Sant'Oreste, monte Soratte, chiesa di San Silvestro e torre, fianco Sud: tra le rocce, muri di terrazzamento (foto British School at Rome, nr. wpset\_1858\_35, di J. B. Ward-Perkins, South Etruria Survey, 1954-1968).



277. Sant'Oreste, monte Soratte, chiesa di San Silvestro, veduta da Sud-Ovest.



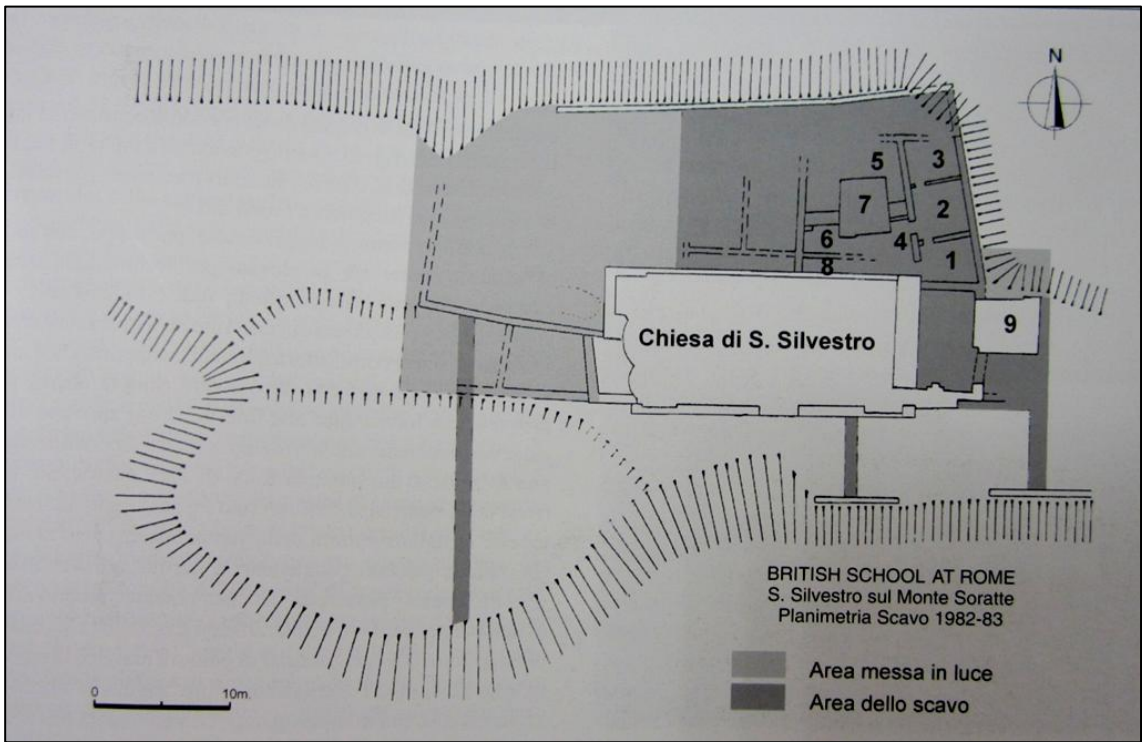


278. Sant'Oreste, monte Soratte, chiesa e monastero di San Silvestro (foto British School at Rome, nr. wpset\_1858\_37, di J. B. Ward-Perkins, South Etruria Survey, 1954-1968).



279. Sant'Oreste, monte Soratte, chiesa di San Silvestro, parete Nord.



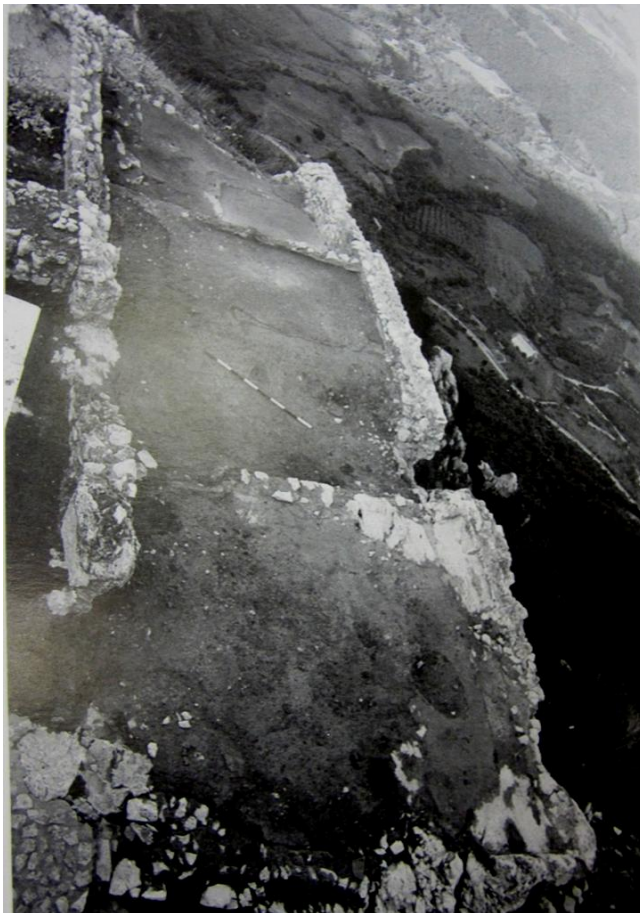


280. Sant'Oreste, monte Soratte, monastero di San Silvestro, pianta con gli ambienti scavati (da Sforzini, Primi, p. 123, fig. 7).



281. Sant'Oreste, monte Soratte, monastero di San Silvestro, cisterna a scavo ultimata (da Sforzini, Primi, p. 124, fig. 8).





282. Sant'Oreste, monte Soratte, monastero di San Silvestro, veduta da Sud degli ambienti allineati ad Est in corso di scavo (da Sforzini, Primi, p. 125, fig. 9).



283. Sant'Oreste, monte Soratte, chiesa di San Silvestro e torre (foto British School at Rome, nr. wpset\_Do7\_063a, di J. B. Ward-Perkins, South Etruria Survey, 1954-1968).





284. Sant'Oreste, monte Soratte, monastero di San Silvestro, torre, lato Ovest.



285-286. Ponzano Romano, abbazia di Sant'Andrea in flumine, torre campanaria e particolare di una caditoia (foto British School at Rome, nrr. wpset\_1750\_o8 e wpset\_1751\_o9, di J. B. Ward-Perkins, South Etruria Survey, 1954-1968).

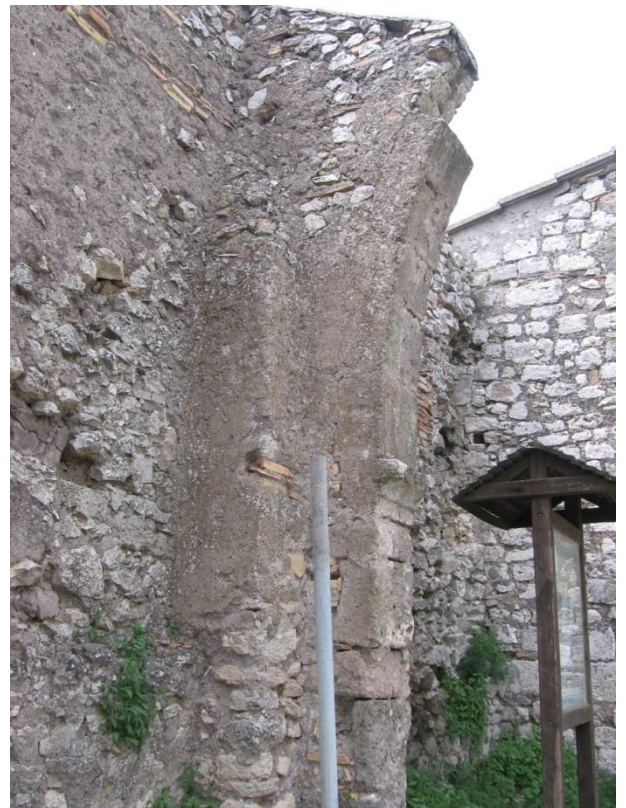




287. Sant'Oreste, monte Soratte, chiesa di San Silvestro, narteca, parete Sud.

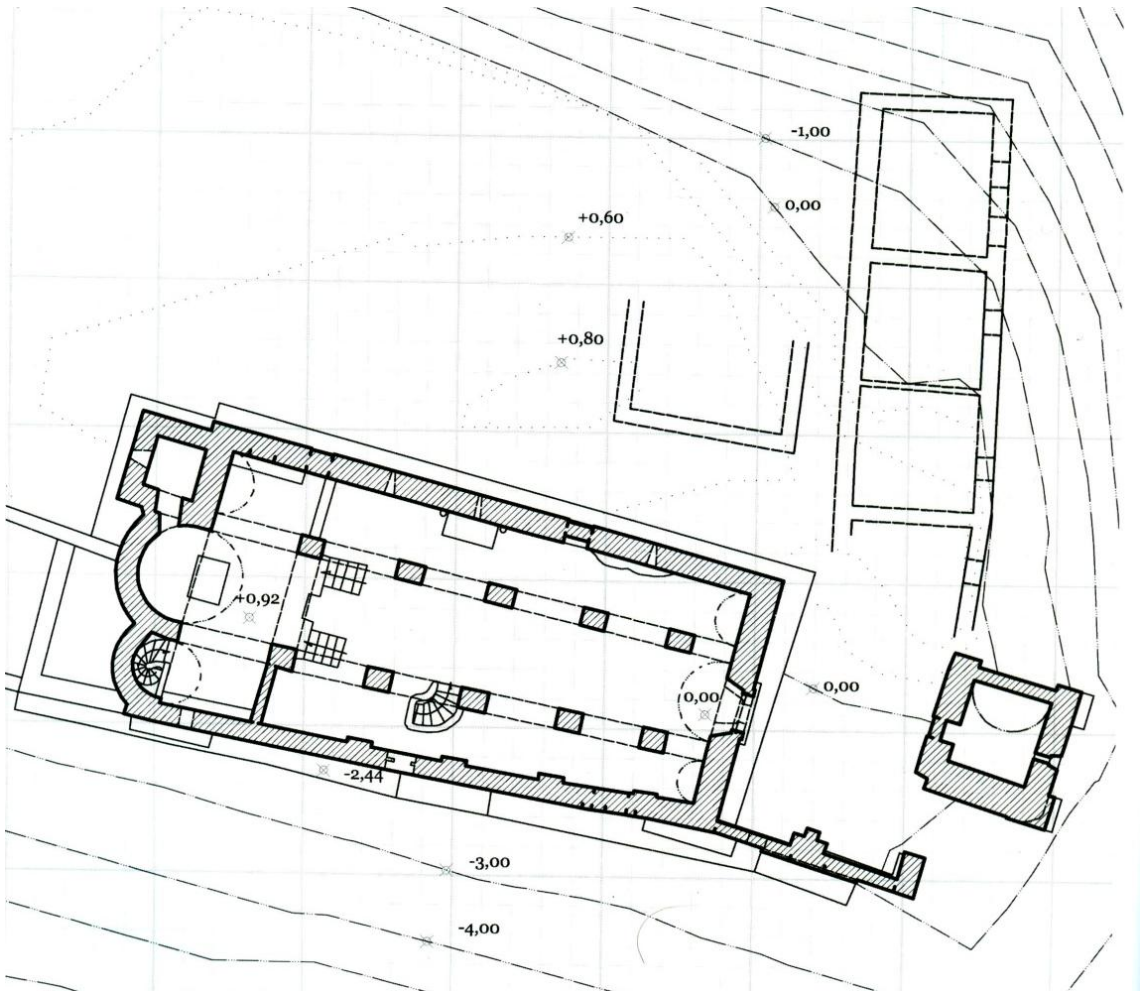


288. Sant'Oreste, monte Soratte, chiesa di San Silvestro, facciata e narteca, parete Sud.



289. Sant'Oreste, monte Soratte, chiesa di San Silvestro, narteca, parete Sud: particolare della spalla di un arco.





290. Sant'Oreste, monte Soratte, chiesa e monastero di San Silvestro, pianta (da Carpiceci, Carpiceci, Come, p. 70).



291. Sant'Oreste, monte Soratte, chiesa di San Silvestro, narce, lapide con iscrizione dell'abate Giovanni (foto British School at Rome, , nr. wpset\_Do7\_o64a, di J. B. Ward-Perkins, South Etruria Survey, 1954-1968).





292. Sant'Oreste, monte Soratte, chiesa di San Silvestro, facciata, particolare della finestra e del portale.



293. Sant'Oreste, monte Soratte, chiesa di San Silvestro, facciata, particolare della finestra e del portale (foto British School at Rome, nr. wpset\_1858\_37, di J. B. Ward-Perkins, *South Etruria Survey*, 1954-1968).





294. *Sant'Oreste, monte Soratte, chiesa di San Silvestro, parete Ovest (foto British School at Rome, nr. wpset\_1860\_10, di J. B. Ward-Perkins, South Etruria Survey, 1954-1968).*



295. *Sant'Oreste, monte Soratte, chiesa e monastero di San Silvestro, disegno (da Gell, The topography, p. 406).*





296. Sant'Oreste, monte Soratte, chiesa di San Silvestro, torre campanaria e parete Nord (da Serafini, Torri, fig. 205).





297. Sant'Oreste, monte Soratte, chiesa di San Silvestro, veduta dell'interno.



298. Sant'Oreste, monte Soratte, chiesa di San Silvestro, primo pilastro a Nord dalla facciata.



299. Sant'Oreste, monte Soratte, chiesa di San Silvestro, terzo pilastro a Sud dalla facciata.





300. Sant'Oreste, monte Soratte, chiesa di San Silvestro, parete Sud.



301. Sant'Oreste, monte Soratte, chiesa di San Silvestro, navata centrale, lato Sud.





302. Sant'Oreste, monte Soratte, chiesa di San Silvestro, navata centrale, lato Nord.



303. Sant'Oreste, monte Soratte, chiesa di San Silvestro, parete Nord nel 1984 (da Carpicci, Carpicci, Come, p. 67, fig. 97)





304. Sant'Oreste, monte Soratte, chiesa di San Silvestro, parete Ovest, particolare delle absidi.



305. Sant'Oreste, monte Soratte, chiesa di San Silvestro, veduta dell'interno verso la controfacciata.





306. Sant'Oreste, monte Soratte, chiesa di San Silvestro, navata centrale, lato Nord.

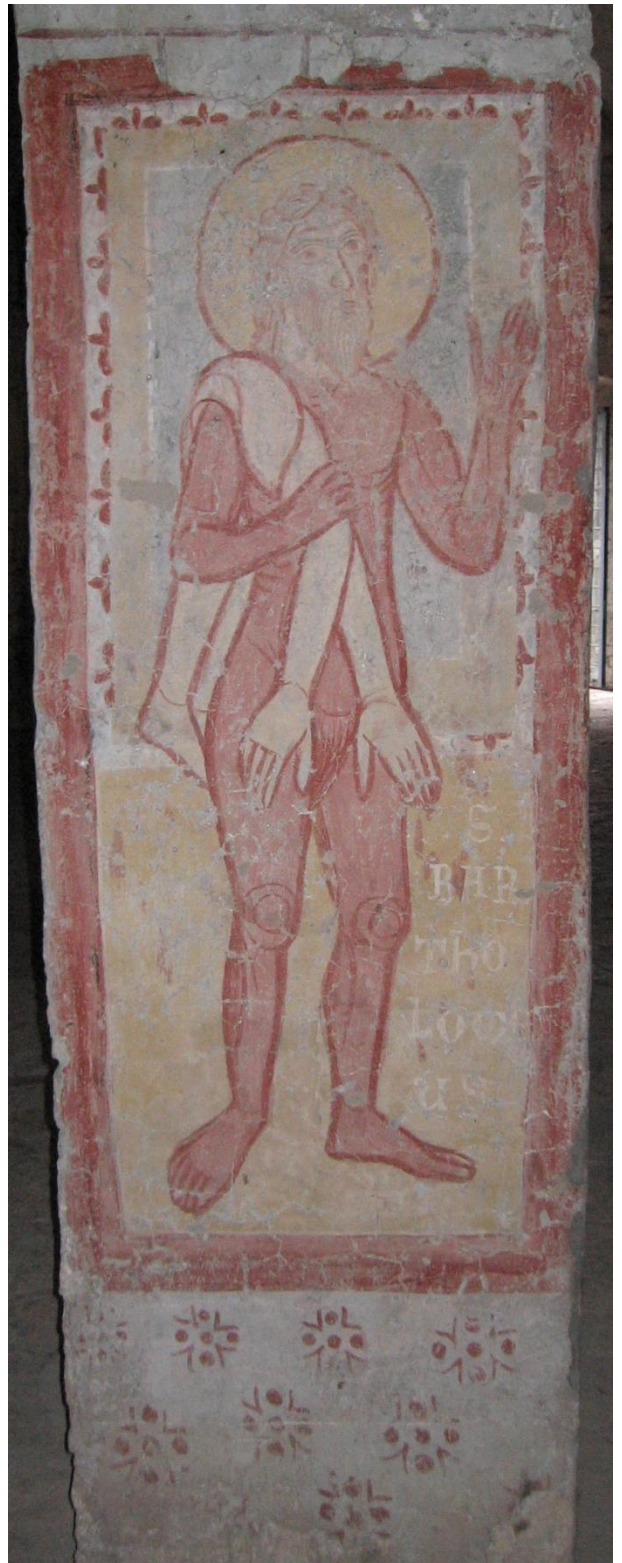


307. Sant'Oreste, monte Soratte, chiesa di San Silvestro, navata centrale, lato Nord, particolare: pannello votivo.





308. Sant'Oreste, monte Soratte, chiesa di San Silvestro, quarto pilastro a Nord dalla facciata, pannello votivo sul lato Sud.



309. Sant'Oreste, monte Soratte, chiesa di San Silvestro, quarto pilastro a Nord dalla facciata, pannello votivo sul lato Ovest: San Bartolomeo.





310. Sant'Oreste, monte Soratte, chiesa di San Silvestro, secondo pilastro a Nord dalla facciata, pannello votivo sul lato Est.

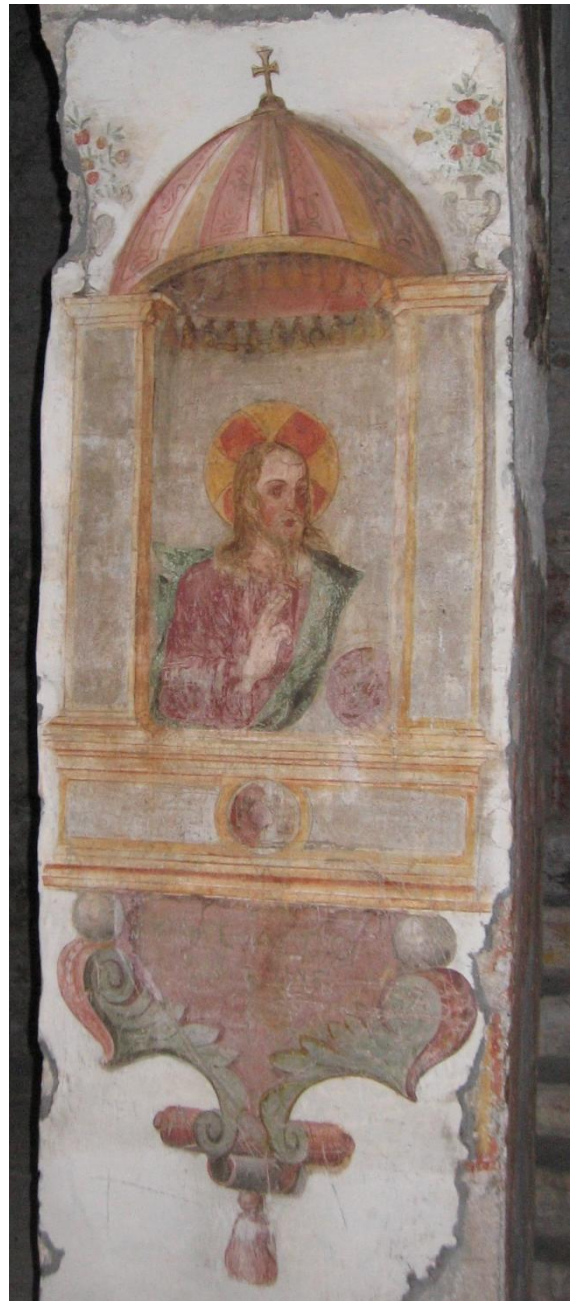


311. Sant'Oreste, monte Soratte, chiesa di San Silvestro, quinto pilastro a Sud dalla facciata, pannello votivo sul lato Est.





312. Sant'Oreste, monte Soratte, chiesa di San Silvestro, quarto pilastro a Sud dalla facciata, pannello votivo sul lato Sud: Crocifissione.



313. Sant'Oreste, monte Soratte, chiesa di San Silvestro, quarto pilastro a Sud dalla facciata, pannello votivo sul lato Ovest: Cristo benedicente.





314. Sant'Oreste, monte Soratte, chiesa di San Silvestro, quinto pilastro a Nord dalla facciata, pannello votivo sul lato Sud: San Silvestro.



315. Sant'Oreste, monte Soratte, chiesa di San Silvestro, secondo pilastro a Sud dalla facciata, pannello votivo sul lato Ovest: San Silvestro.



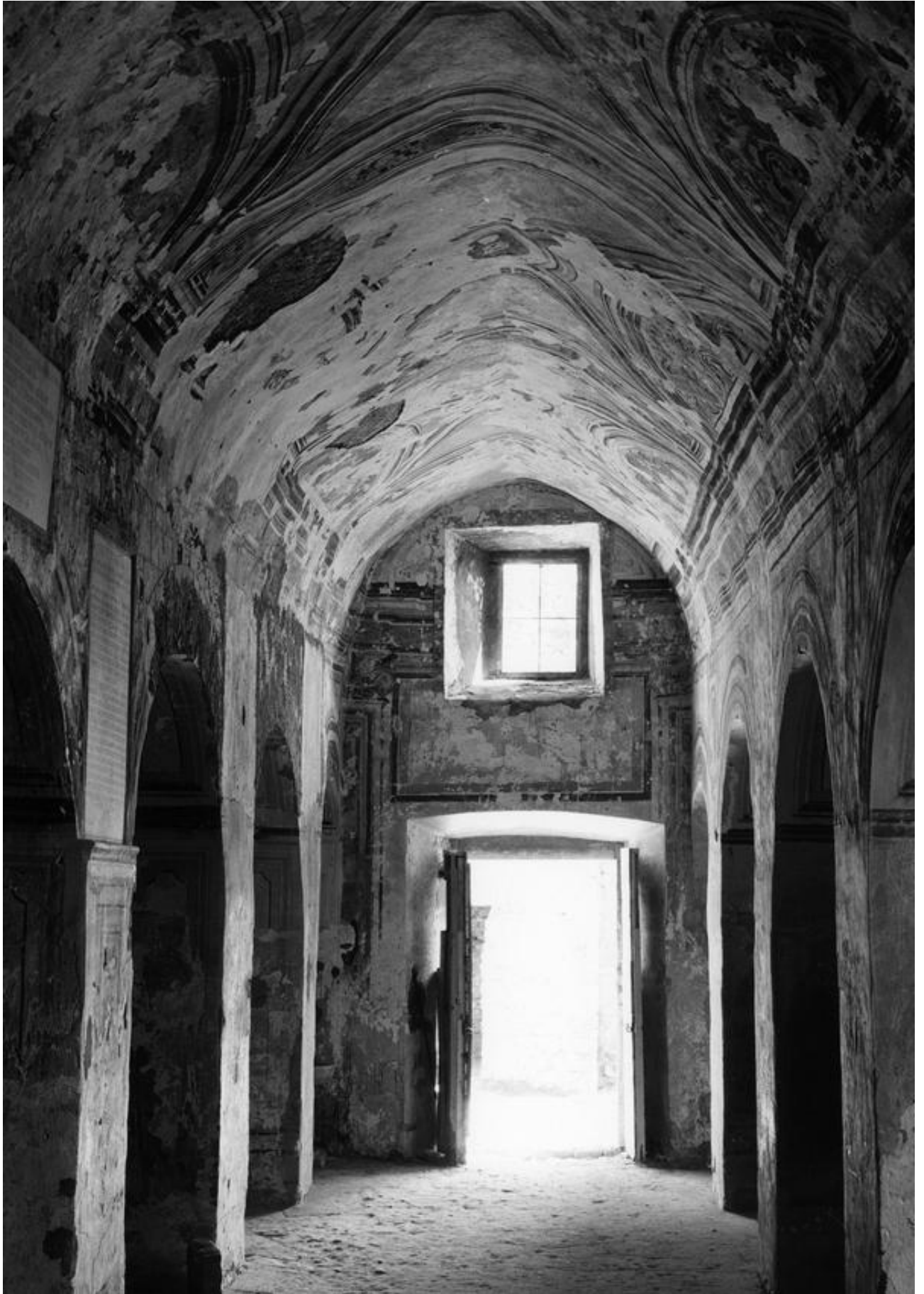


316. Sant'Oreste, monte Soratte, chiesa di San Silvestro, primo pilastro a Sud dalla facciata, pannello votivo sul lato Est: Madonna con Bambino.



317. Sant'Oreste, monte Soratte, chiesa di San Silvestro, quarto pilastro a Nord dalla facciata, pannello votivo sul lato Est: Madonna con Bambino.





318. Sant'Oreste, monte Soratte, chiesa di San Silvestro, veduta dell'interno verso la controfacciata negli anni Settanta (foto di C. Portone, Sant'Oreste).





319. Sant'Oreste, monte Soratte, chiesa di San Silvestro, veduta dell'interno negli anni Settanta (foto ICCD, Gabinetto Fotografico Nazionale, nr. C 2160, 1905-1907).



320. Sant'Oreste, monte Soratte, chiesa di San Silvestro, presbiterio.





321. Sant'Oreste, monte Soratte, chiesa di San Silvestro, fenestella confessionis.



322. Sant'Oreste, monte Soratte, chiesa di San Silvestro, altare, fronte.



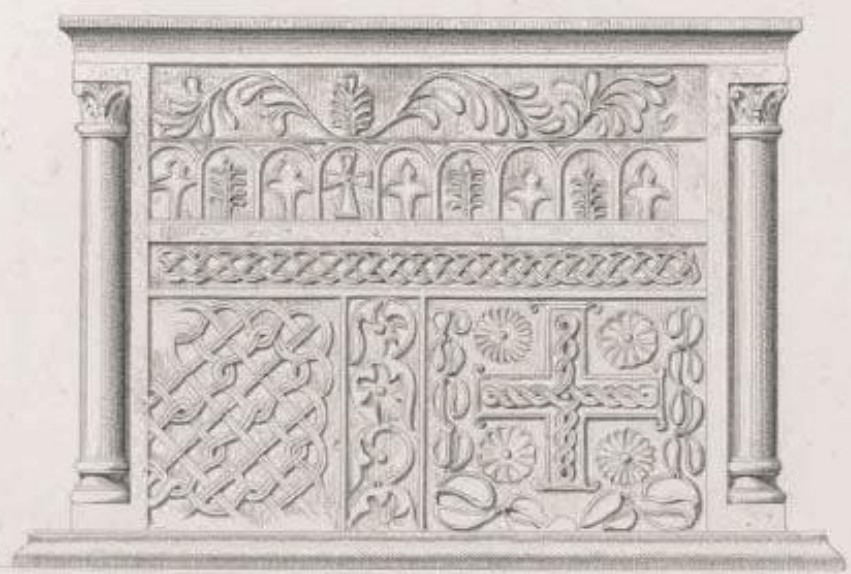
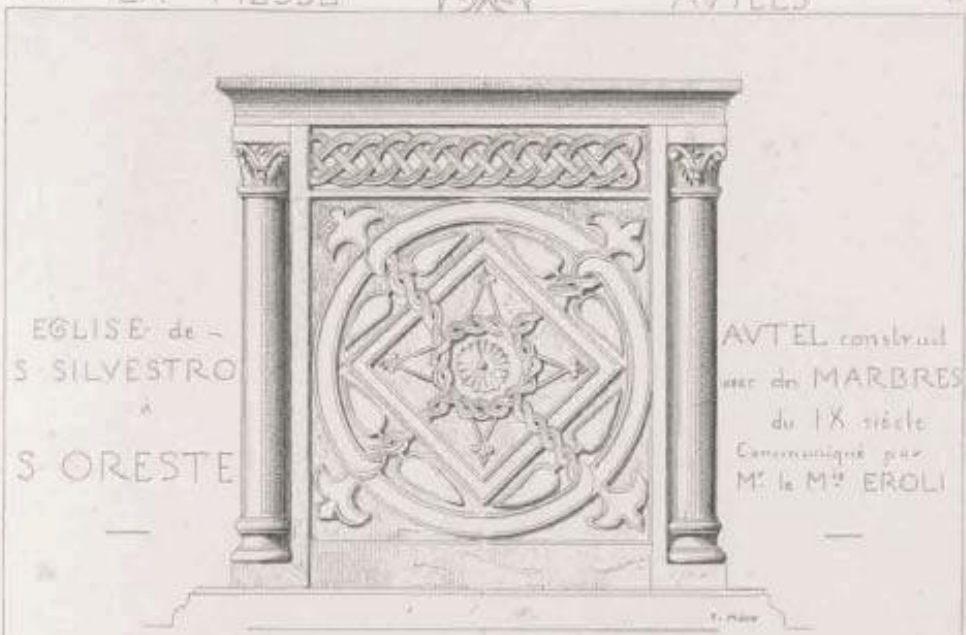


323. Sant'Oreste, monte Soratte, chiesa di San Silvestro, altare, fianco sinistro.



324. Roma, San Lorenzo fuori le mura, altare, fronte.



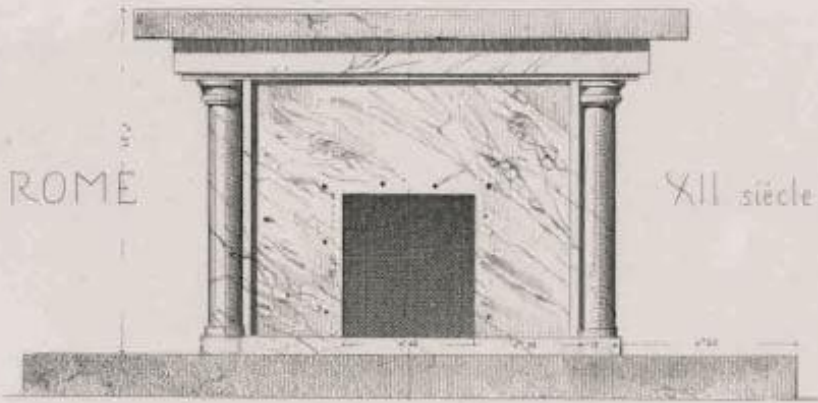


Publ. par l'Imp. de l'Etat 1860  
L. MOULIN & Co. Editeurs

Louv. & Paris. 61.  
G. H. M. 1860.  
Imp. Roubaix.

325. Sant'Oreste, monte Soratte, chiesa di San Silvestro, altare, fianco sinistro e fronte (da Rohault de Fleury, La messe, tav. LXVI).





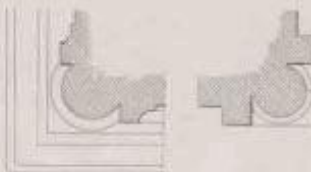
ROME

XII siècle

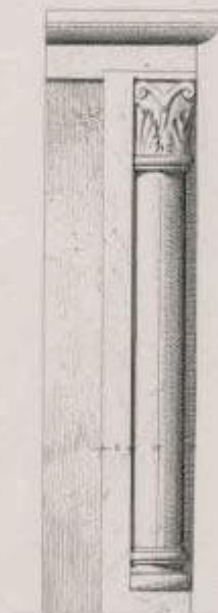
S. S. COSME et DAMIEN

PLAN - ELEVATION

S. LAURENT hors les murs 1148



S. LEAN - porte Latine 1190



326. Roma, Santi Cosma e Damiano, altare, fronte e pianta; San Lorenzo fuori le mura, altare, particolare; San Giovanni a Porta Latina, altare, particolare (da Rohault de Fleury, La messe, tav. LXXXII).





327. Sant'Oreste, monte Soratte, chiesa di San Silvestro, parete Ovest.

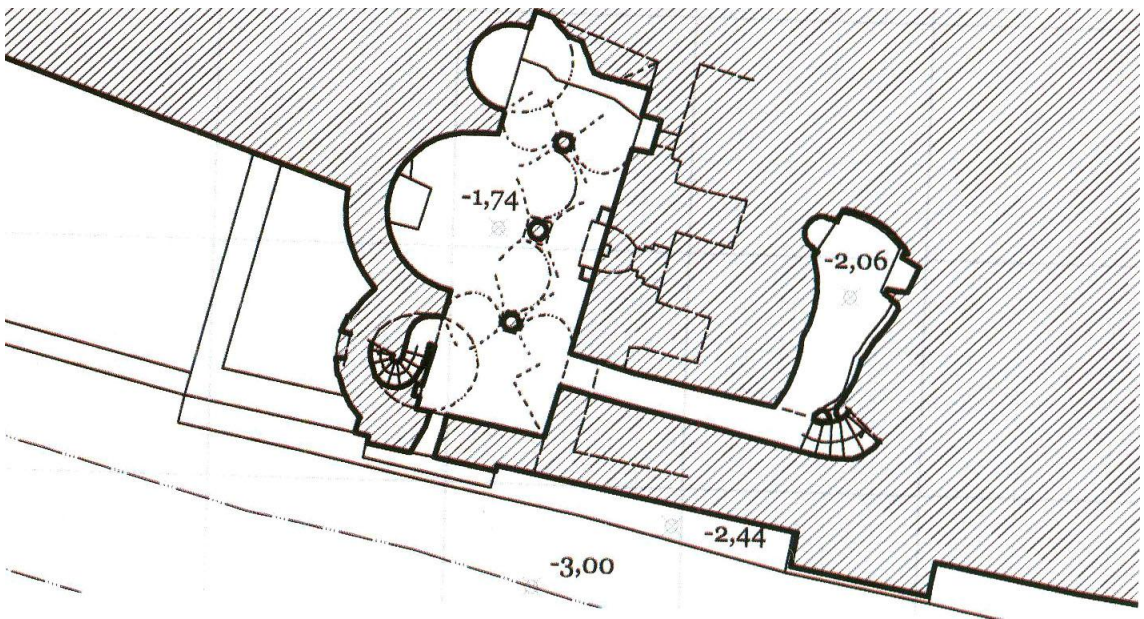


328. Sant'Oreste, monte Soratte, chiesa di San Silvestro, abside Sud.





329. Sant'Oreste, monte Soratte, chiesa di San Silvestro, cripta, verso Sud.



330. Sant'Oreste, monte Soratte, chiesa di San Silvestro, cripta e ambiente ipogeo, pianta (da Carpiceci, Carpiceci, Come, p. 71, fig. 105).





331. Sant'Oreste, monte Soratte, chiesa di San Silvestro, cripta, verso Nord.



332. Sant'Oreste, monte Soratte, chiesa di San Silvestro, cripta, verso Nord-Est.



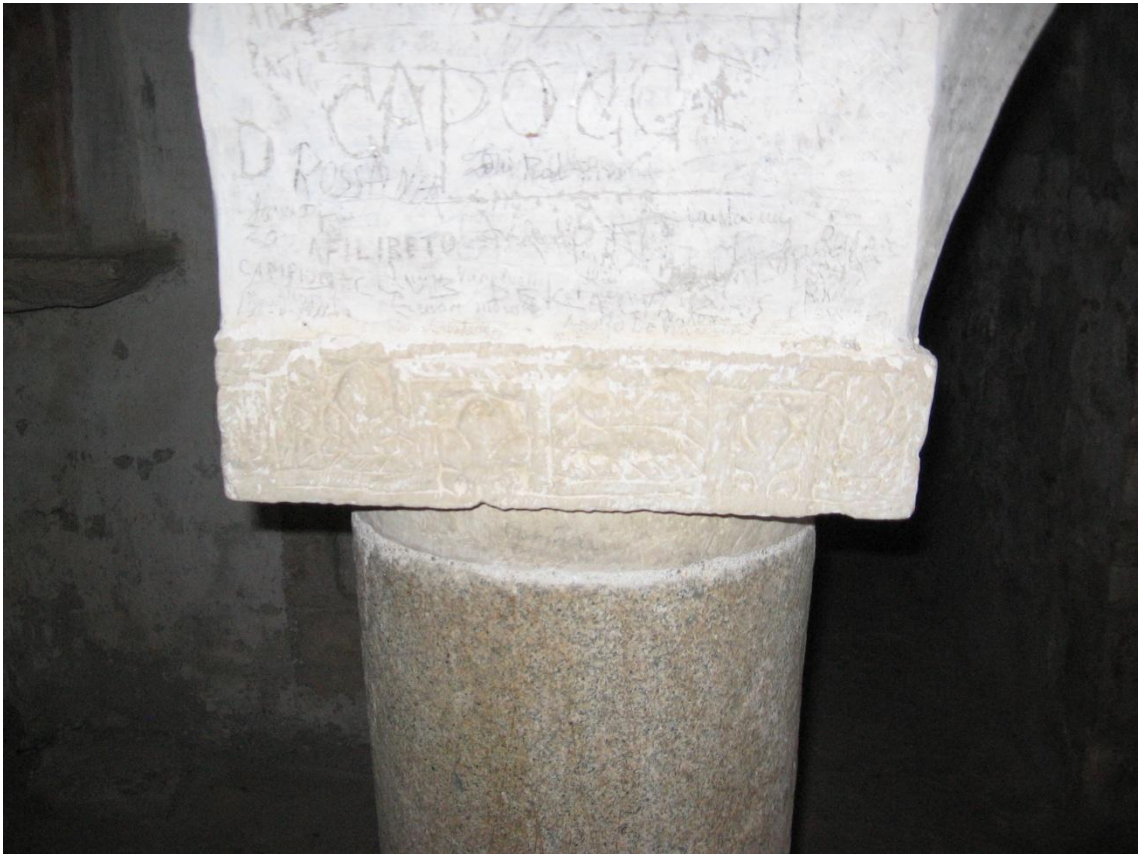


333. Sant'Oreste, monte Soratte, chiesa di San Silvestro, cripta, colonna centrale, capitello parallelepipedo, lato Nord.



334. Sant'Oreste, monte Soratte, chiesa di San Silvestro, cripta, colonna centrale, capitello parallelepipedo, lato Ovest.





335. Sant'Oreste, monte Soratte, chiesa di San Silvestro, cripta, colonna Sud, capitello parallelepipedo, lato Ovest.



336. Sant'Oreste, monte Soratte, chiesa di San Silvestro, cripta, colonna Sud, capitello parallelepipedo, lati Sud ed Est.





337. Sant'Oreste, monte Soratte, chiesa di San Silvestro, cripta, altare ad arcosolio.

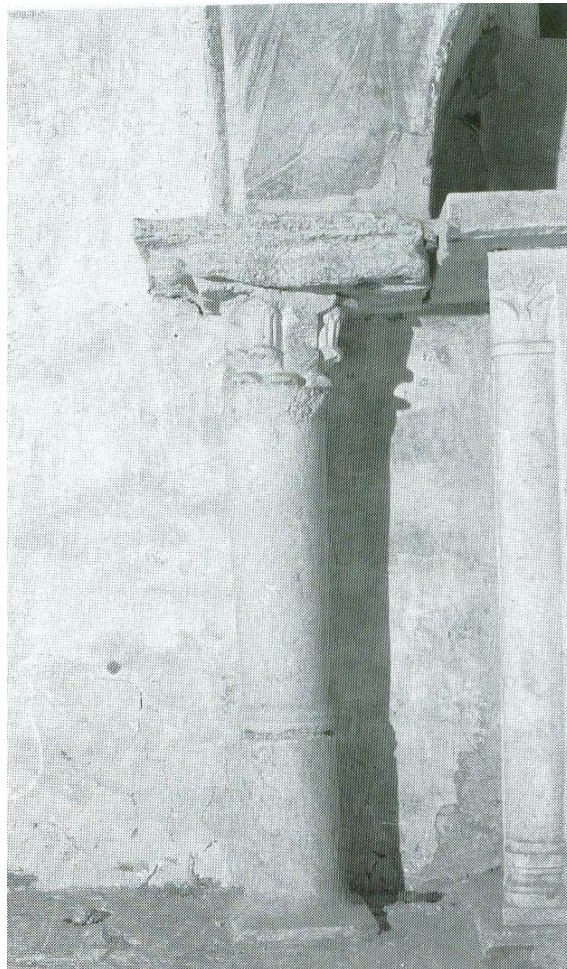


338. Sant'Oreste, monte Soratte, chiesa di San Silvestro, cripta, altare ad arcosolio, mensola di destra.





339. Sant'Oreste, monte Soratte, chiesa di San Silvestro, cripta, altare ad arcosolio, mensola di sinistra.



340. Sant'Oreste, monte Soratte, chiesa di San Silvestro, cripta, altare ad arcosolio, colonneta di sinistra nel 1978 (da Carpiceci, Carpiceci, Come, p. 61, fig. 80).





341. Sant'Oreste, monte Soratte, chiesa di San Silvestro, cripta, altare ad arcosolio, colonnetta di destra (foto ICCD, Gabinetto Fotografico Nazionale, nr. C 2163, 1905-1907).



342. Sant'Oreste, monte Soratte, chiesa di San Silvestro, cripta, altare ad arcosolio, colonnetta di destra nel 1978 (da Carpiceci, Carpiceci, Come, p. 61, fig. 81).





343. Sant'Oreste, monte Soratte, chiesa di San Silvestro, cripta, altare ad arcosolio, particolare.



344. Sant'Oreste, monte Soratte, chiesa di San Silvestro, cripta, altare ad arcosolio, particolare.





345. Sant'Oreste, monte Soratte, chiesa di San Silvestro, cripta, parete Est, pannello votivo: San Silvestro.



346. Sant'Oreste, monte Soratte, chiesa di San Silvestro, cripta, parete Est, pannello votivo: San Silvestro.





347. Sant'Oreste, monte Soratte, chiesa di San Silvestro, cripta, altare a blocco.



348. Sant'Oreste, monte Soratte, chiesa di San Silvestro, cripta, abside Nord.





349. Sant'Oreste, monte Soratte, chiesa di San Silvestro, cripta, "letto di San Silvestro".



350. Sant'Oreste, monte Soratte, chiesa di San Silvestro, cripta, porta tamponata.



351. Sant'Oreste, monte Soratte, chiesa di San Silvestro, cripta, verso Nord-Est.



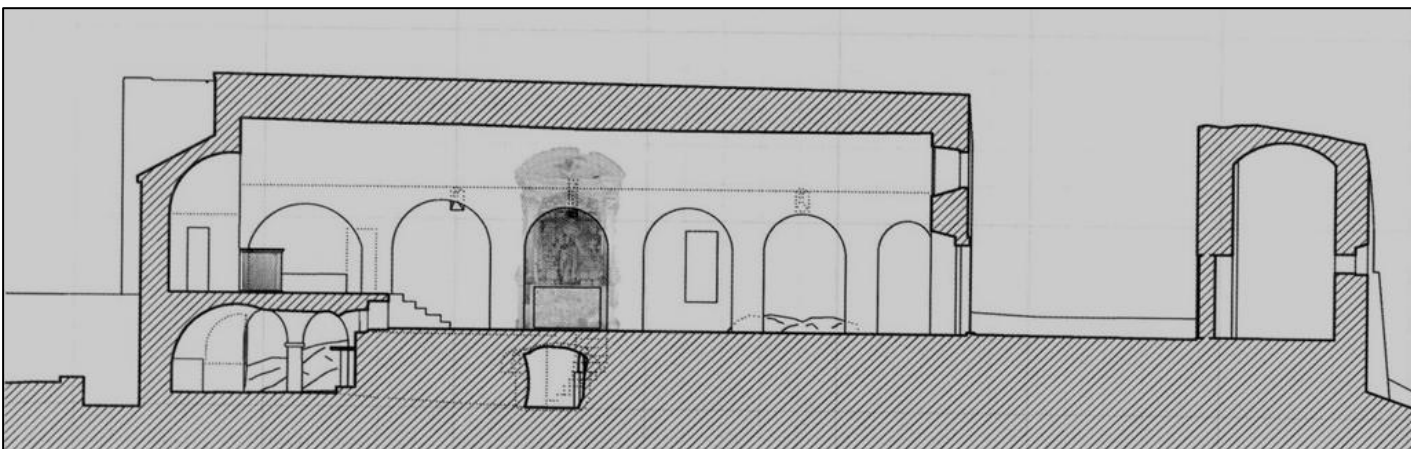


352. *Sant'Oreste, monte Soratte, chiesa di San Silvestro, cripta, corridoio di collegamento con l'ambiente ipogeo.*

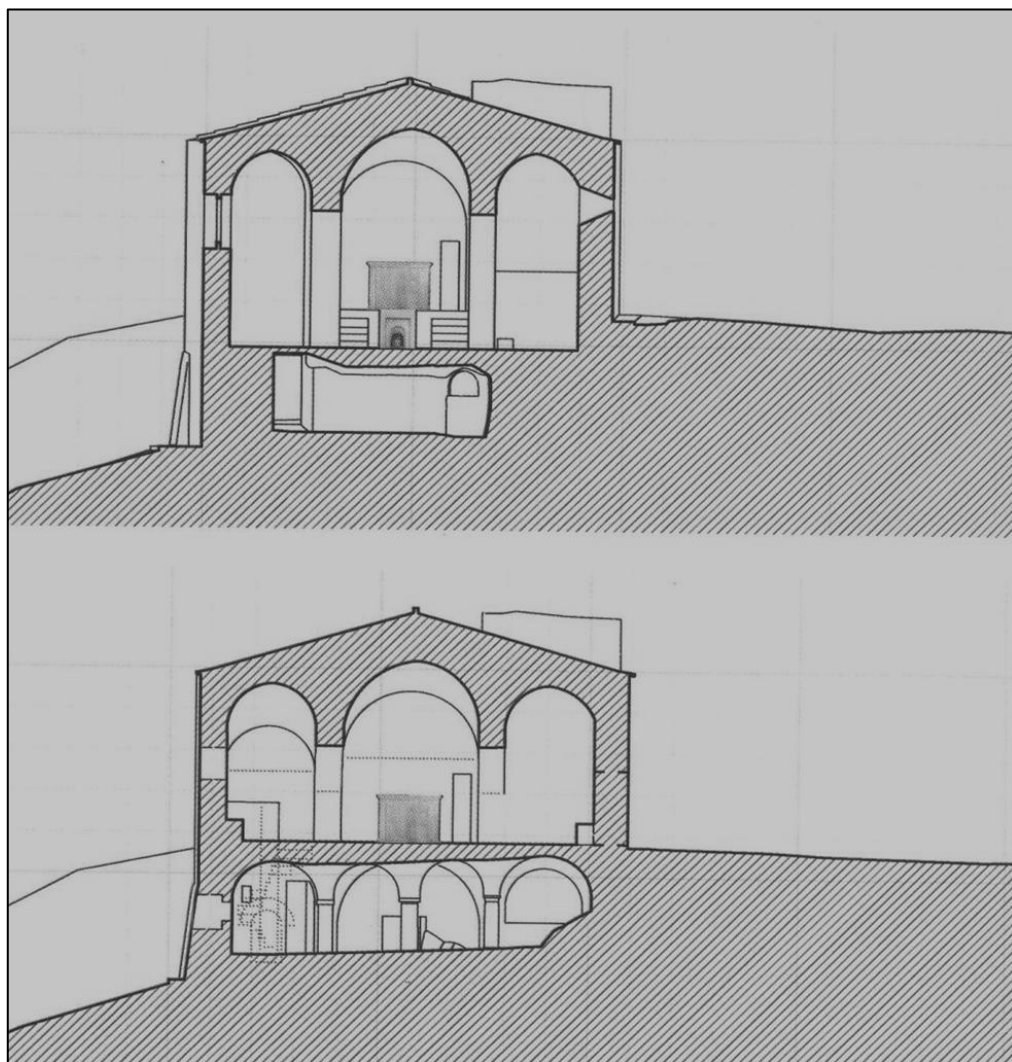


353. *Sant'Oreste, monte Soratte, chiesa di San Silvestro, ambiente ipogeo.*





354. Sant'Oreste, monte Soratte, chiesa di San Silvestro, sezione longitudinale Ovest-Est verso Nord (da Carpiceci, Carpiceci, Come, p. 72, fig. 111).



355. Sant'Oreste, monte Soratte, chiesa di San Silvestro, sezioni trasversali Sud-Nord, verso Ovest, in corrispondenza della cripta e dell'ambiente ipogeo (da Carpiceci, Carpiceci, Come, p. 72, figg. 109-110).





356. Sant'Oreste, monte Soratte, chiesa di San Silvestro, ambiente ipogeo, nicchia di sinistra: San Silvestro uccide il drago.



357. Sant'Oreste, monte Soratte, chiesa di San Silvestro, ambiente ipogeo, nicchia di destra: Cristo benedicente.





358. Sant'Oreste, monte Soratte, chiesa di San Silvestro, ambiente ipogeo, nicchia di sinistra, ripiano.



359. Sant'Oreste, monte Soratte, chiesa di San Silvestro, ambiente ipogeo, parete di fondo: arcangelo.





360. Sant'Oreste, monte Soratte, chiesa di San Silvestro, scala tra l'ambiente ipogeo e la navata centrale.

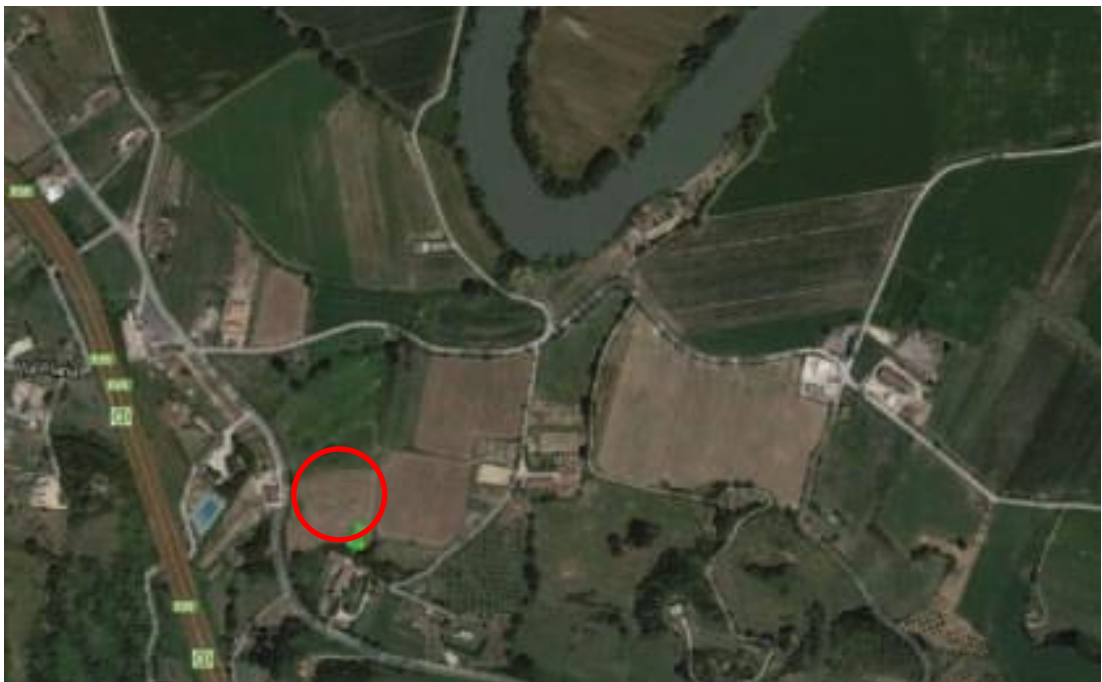


361. Sant'Oreste, monte Soratte, chiesa di San Silvestro, ambiente ipogeo, apertura ad oculo.





362. Castel Sant'Elia, grotta al di sotto della chiesa di San Michele, finestra.



363. Ponzano Romano, abbazia di Sant'Andrea in flumine, veduta satellitare (da [www.maps.google.com](http://www.maps.google.com)).





364. Ponzano Romano, abbazia di Sant'Andrea in flumine, veduta dall'alto.



365. Ponzano Romano, abbazia di Sant'Andrea in flumine, cinta muraria, verso Sud-Est.





366. Ponzano Romano, abbazia di Sant'Andrea in flumine, cinta muraria, verso Sud-Est.



367. Ponzano Romano, abbazia di Sant'Andrea in flumine, pianta del complesso (da Cancellieri, *Analisi*, p. 22, fig. 10).





368. Ponzano Romano, abbazia di Sant'Andrea in flumine, cinta muraria, lato Est, abside.



369. Ponzano Romano, abbazia di Sant'Andrea in flumine, abbaziale e torre campanaria con tratto di mura, da Ovest.





370. Ponzano Romano, abbazia di Sant'Andrea in flumine, torre campanaria, lati Sud e Ovest.



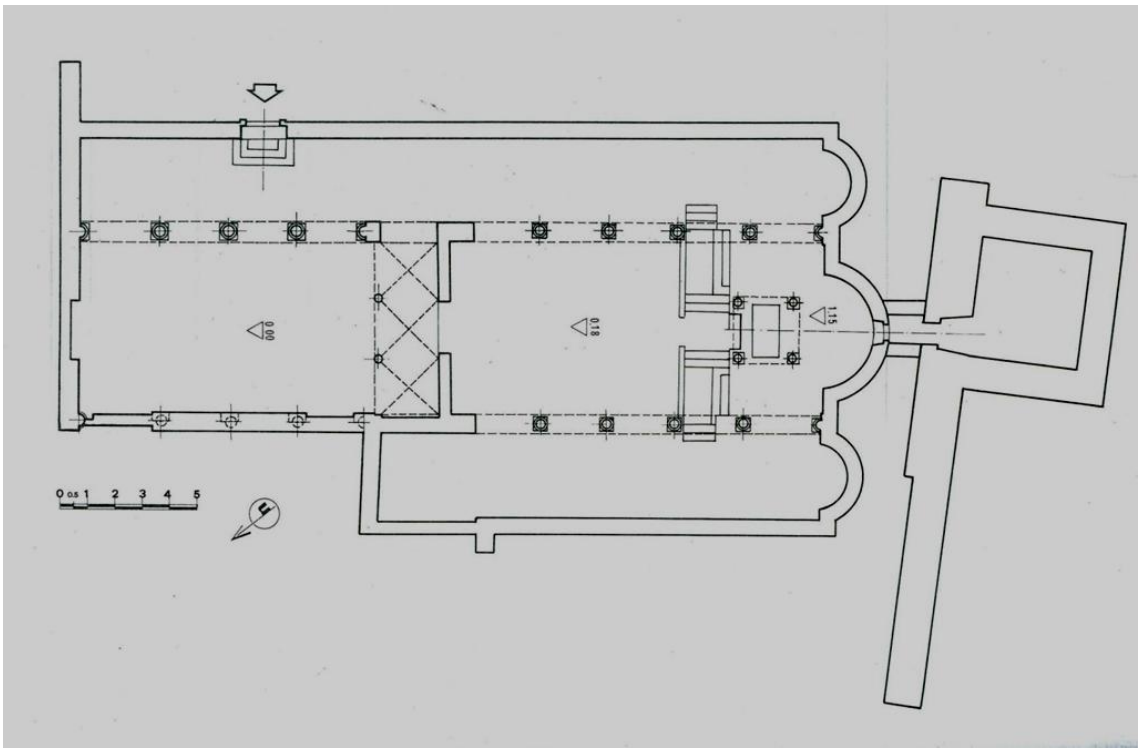


*371. Ponzano Romano, abbazia di Sant'Andrea in flumine, torre campanaria, lato Sud.*



*372. Ponzano Romano, abbazia di Sant'Andrea in flumine, absidi centrale ed Est.*





373. Ponzano Romano, abbazia di Sant'Andrea in flumine, abbaziale, pianta (da Rossi, Civita, p. 116, fig. 66).

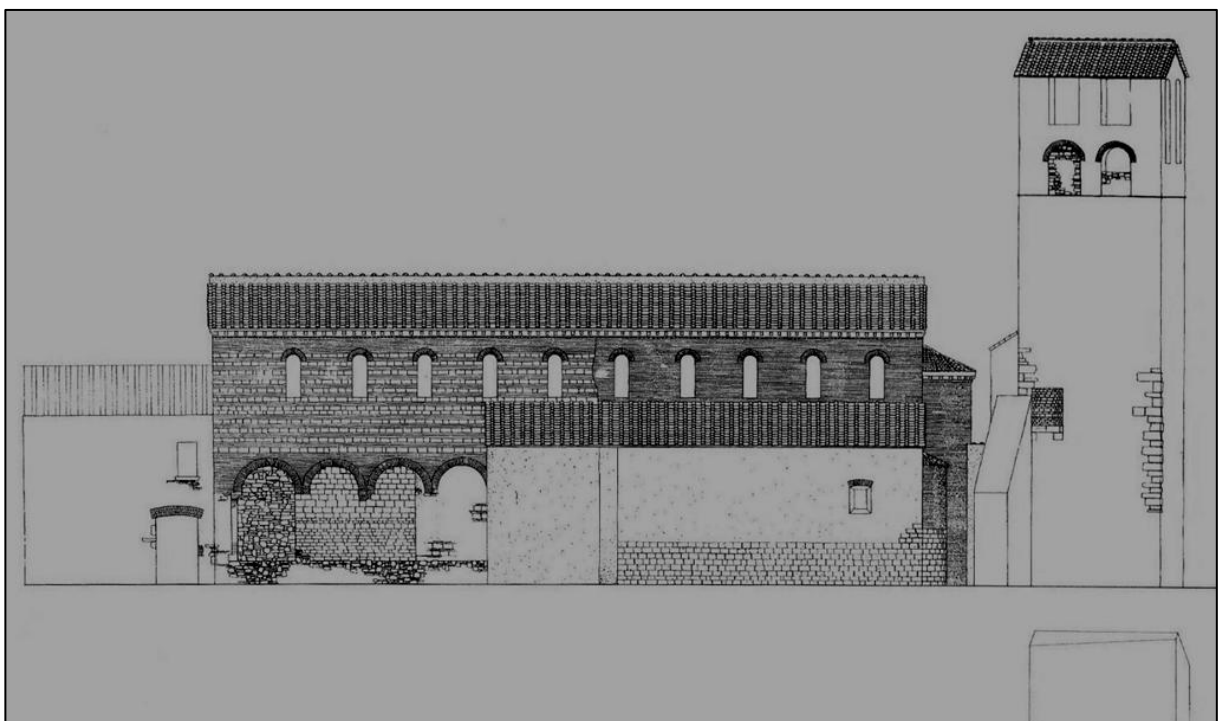


374. Ponzano Romano, abbazia di Sant'Andrea in flumine, abbaziale, fianco Ovest.





375. Ponzano Romano, abbazia di Sant'Andrea in flumine, abbaziale, fianco Ovest, particolare (foto British School at Rome, nr. wpset\_1751\_13, di J. B. Ward-Perkins, South Etruria Survey, 1954-1968).



376. Ponzano Romano, abbazia di Sant'Andrea in flumine, abbaziale, fianco Ovest, rilievo (da Cancellieri, *Analisi*, p. 23, fig. 13).





377. Ponzano Romano, abbazia di Sant'Andrea in flumine, abbaziale, navata centrale, parete Ovest, quarta arcata tamponata dalla facciata: affresco con Francesco Blancardino.

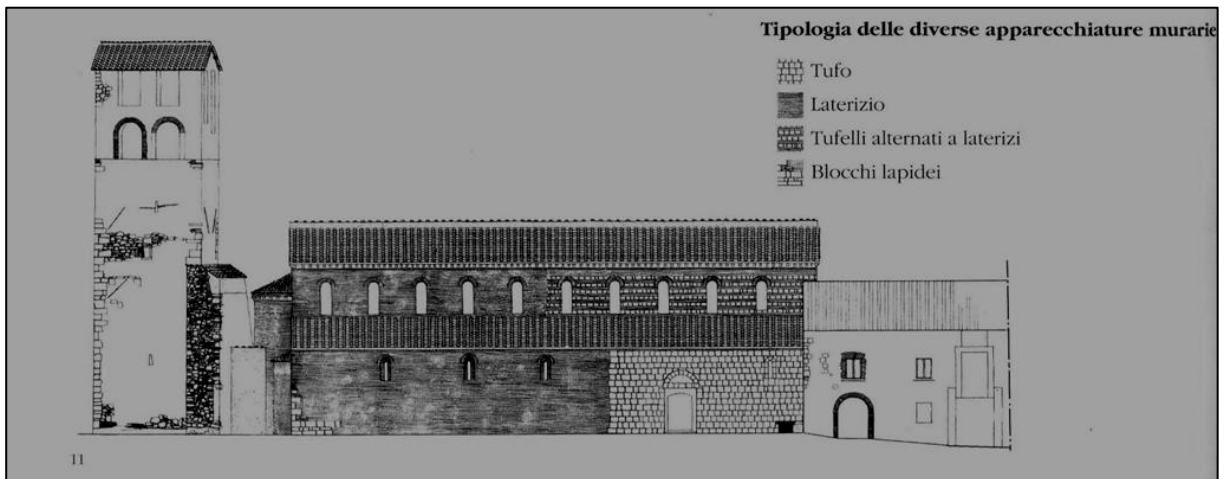


378. Ponzano Romano, abbazia di Sant'Andrea in flumine, abbaziale, da Sud-Est.





379. Ponzano Romano, abbazia di Sant'Andrea in flumine, abbaziale, fianco Est, particolare.



380. Ponzano Romano, abbazia di Sant'Andrea in flumine, abbaziale, fianco Est, rilievo (da Cancellieri, *Analisi*, p. 22, fig. 11).





381. Ponzano Romano, abbazia di Sant'Andrea in flumine, abbaziale, abside centrale, particolare della base.



382. Ponzano Romano, abbazia di Sant'Andrea in flumine, abbaziale, abside Ovest (foto British School at Rome, nr. wpset\_1751\_11, di J. B. Ward-Perkins, South Etruria Survey, 1954-1968).





383. Ponzano Romano, abbazia di Sant'Andrea in flumine, abbaziale, fianco Est.



384. Ponzano Romano, abbazia di Sant'Andrea in flumine, abbaziale, fianco Ovest, particolare.





385. Ponzano Romano, abbazia di Sant'Andrea in flumine, abbaziale, fianco Est, particolare.



386. Ponzano Romano, abbazia di Sant'Andrea in flumine, abbaziale, fianco Est, particolare.





387. Nazzano, Sant'Antimo, fianco Nord.



388. Nazzano, Sant'Antimo, facciata.





389. Ponzano Romano, abbazia di Sant'Andrea in flumine, abbaziale, absidi Ovest e centrale (foto British School at Rome, nr. wpset\_1751\_10, di J. B. Ward-Perkins, South Etruria Survey, 1954-1968).



390. Ponzano Romano, abbazia di Sant'Andrea in flumine, abbaziale, absidi Ovest e centrale.





391. Ponzano Romano, abbazia di Sant'Andrea in flumine, abbaziale, controfacciata.





392. Ponzano Romano, abbazia di Sant'Andrea in flumine, abbaziale, controfacciata, particolare della navatella Est.



393-394. Ponzano Romano, abbazia di Sant'Andrea in flumine, semipilastri Est ed Ovest all'attacco Sud dei colonnati.





395. Ponzano Romano, abbazia di Sant'Andrea in flumine, abbaziale, navata centrale, lato Est.



396. Ponzano Romano, abbazia di Sant'Andrea in flumine, abbaziale, navata centrale, lato Ovest.





397. Ponzano Romano, abbazia di Sant'Andrea in flumine, abbaziale, navata centrale, lato Est; sulla sinistra, lato posteriore dello jubé addossato al pilastro Est.



398. Ponzano Romano, abbazia di Sant'Andrea in flumine, abbaziale, navata centrale, jubé.





399. Ponzano Romano, abbazia di Sant'Andrea in flumine, abbaziale, navata centrale, jubé, portichetto verso Ovest.



400. Ponzano Romano, abbazia di Sant'Andrea in flumine, abbaziale, navata centrale, jubé prima del restauro degli anni Cinquanta (da Proietti, Lettura, p. 273, fig. 43).





401. Ponzano Romano, abbazia di Sant'Andrea in flumine, abbaziale, navata centrale, pavimento cosmatesco, particolare dei plutei smontati dagli altari dello jubé.

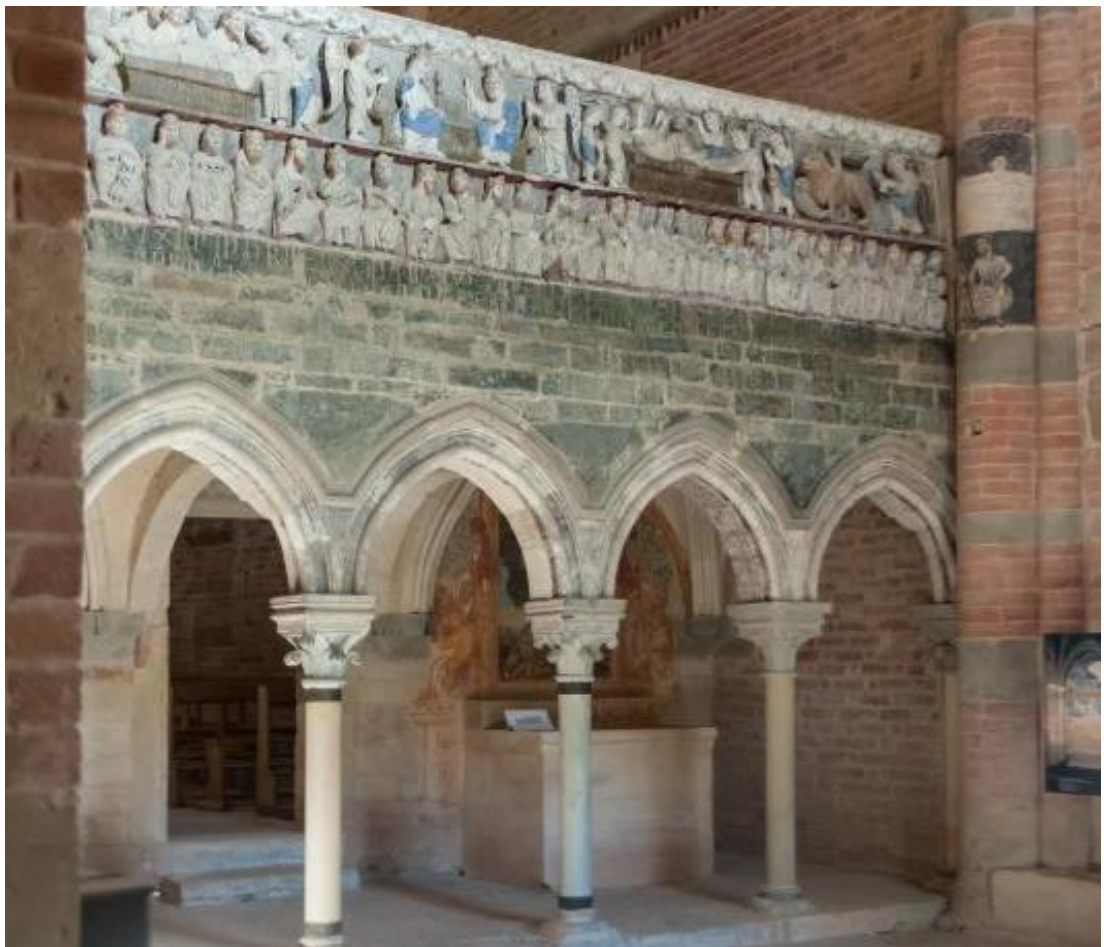


402. Ponzano Romano, abbazia di Sant'Andrea in flumine, abbaziale, navata centrale, pilastro Ovest, lacerti dipinti: una vela e due santi.





403. Ponzano Romano, abbazia di Sant'Andrea in flumine, abbaziale, navata centrale, pilastro Est, lacerti dipinti: tre santi.



404. Vezzolano, abbazia di Santa Maria, abbaziale, jubé.





405. Ponzano Romano, abbazia di Sant'Andrea in flumine, abbaziale, navata centrale, pavimento cosmatesco, particolare: quincunx.



406. Ponzano Romano, abbazia di Sant'Andrea in flumine, abbaziale, navata centrale, pavimento cosmatesco, particolare.





407. Ponzano Romano, abbazia di Sant'Andrea in flumine, abbaziale, navata centrale, schola cantorum, pavimento cosmatesco, particolare.





408. Ponzano Romano, abbazia di Sant'Andrea in flumine, abbaziale, presbiterio, pavimento cosmatesco, particolare.



409. Ponzano Romano, abbazia di Sant'Andrea in flumine, abbaziale, navata centrale, pavimento cosmatesco, particolare.





410. Ponzano Romano, abbazia di Sant'Andrea in flumine, abbaziale, navatella Est, portale, soglia.



411. Ponzano Romano, abbazia di Sant'Andrea in flumine, abbaziale, presbiterio.





412. Ponzano Romano, abbazia di Sant'Andrea in flumine, abbaziale, presbiterio, recinzione presbiteriale, lato Ovest.



413. Ponzano Romano, abbazia di Sant'Andrea in flumine, abbaziale, presbiterio, recinzione presbiteriale, lato Ovest, particolare della cornice: iscrizione di Rustico e Maria.



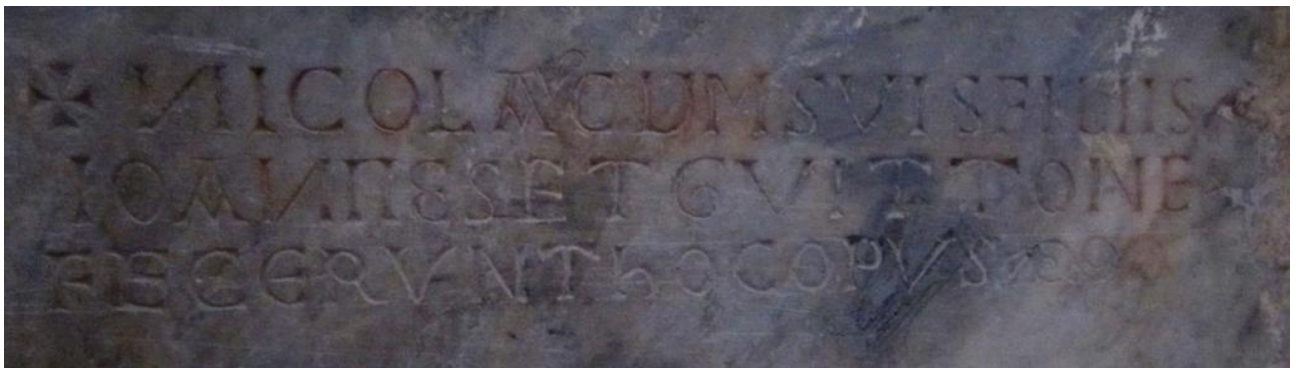


414. Ponzano Romano, abbazia di Sant'Andrea in flumine, abbaziale, presbiterio.





415. Roma, basilica di San Lorenzo fuori le mura, ciborio.

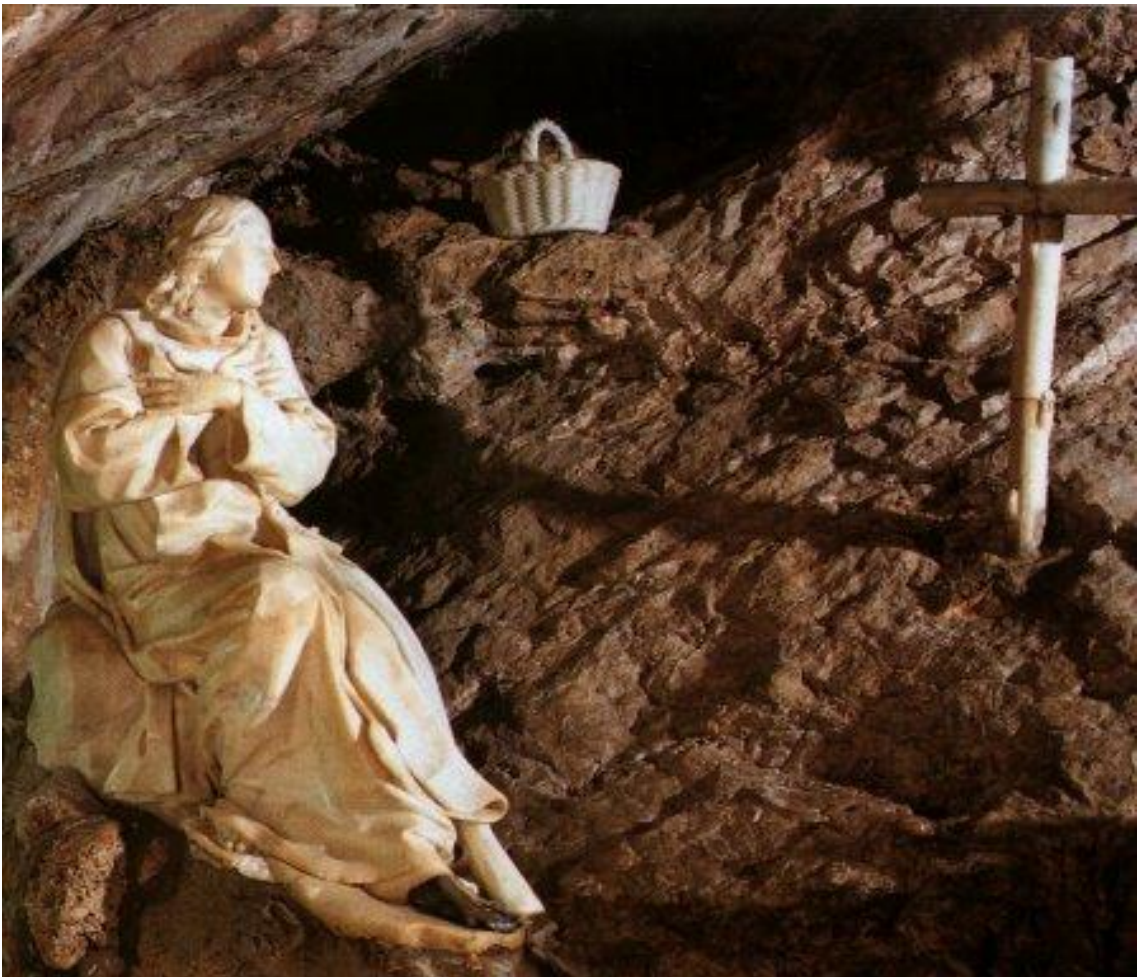


416. Ponzano Romano, abbazia di Sant'Andrea in flumine, abbaziale, ciborio, piedistallo anteriore destro, particolare: iscrizione di Nicola, Giovanni e Guittone.



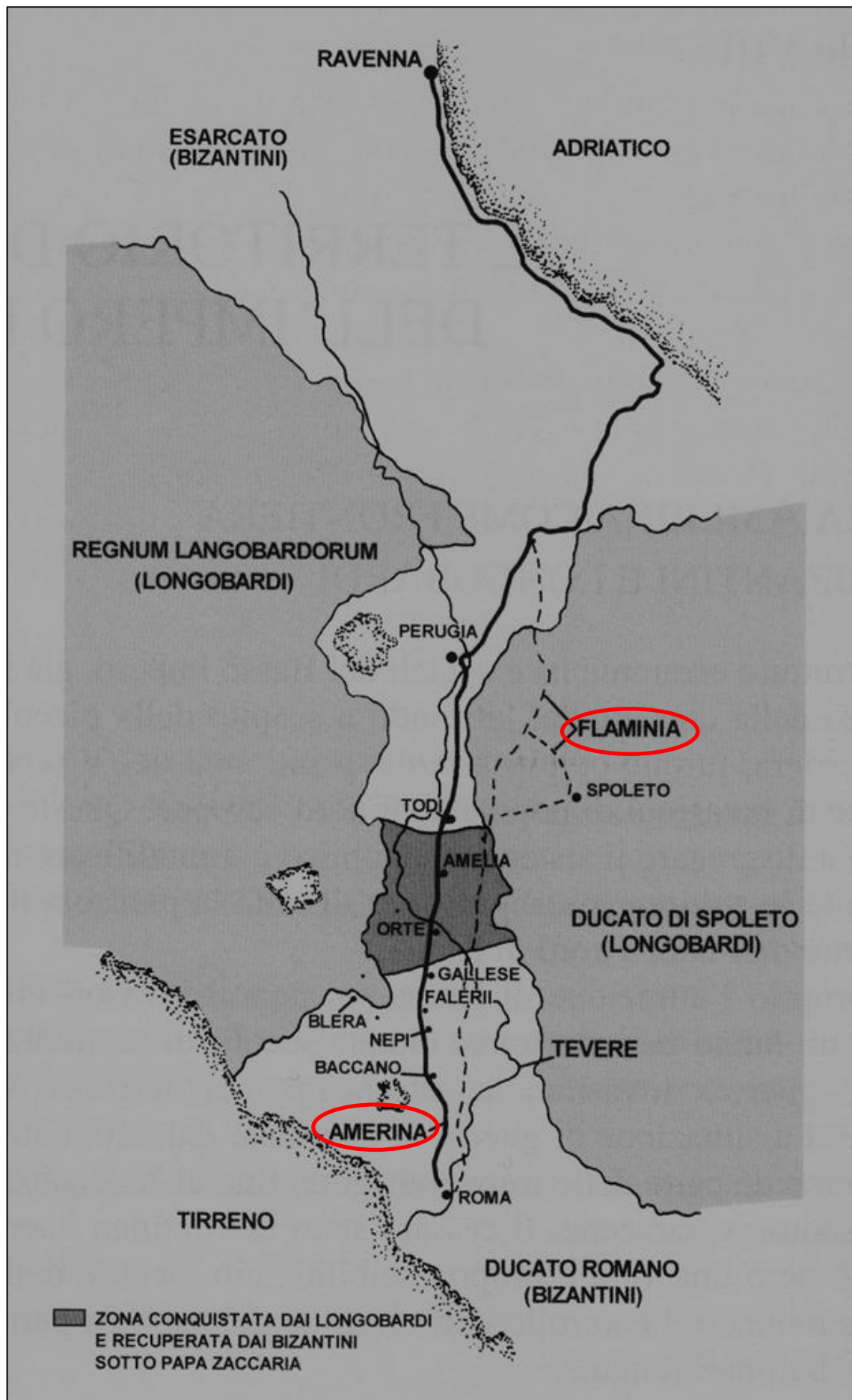


417. Ponzano Romano, abbazia di Sant'Andrea in flumine, abbaziale, altare, fronte.



418. Subiaco, monastero di San Benedetto, Sacro Speco.





419. Italia centrale durante la dominazione longobarda: in evidenza i tracciati delle vie Amerina e Flaminia (da Cerri, Rossi, Via, p. 108, fig. 1).





420. Nepi, torre dell'Isola Conversina.



421. Perugia, chiesa di San Prospero, ciborio.





422. Bolsena, basilica di Santa Cristina, ciborio.

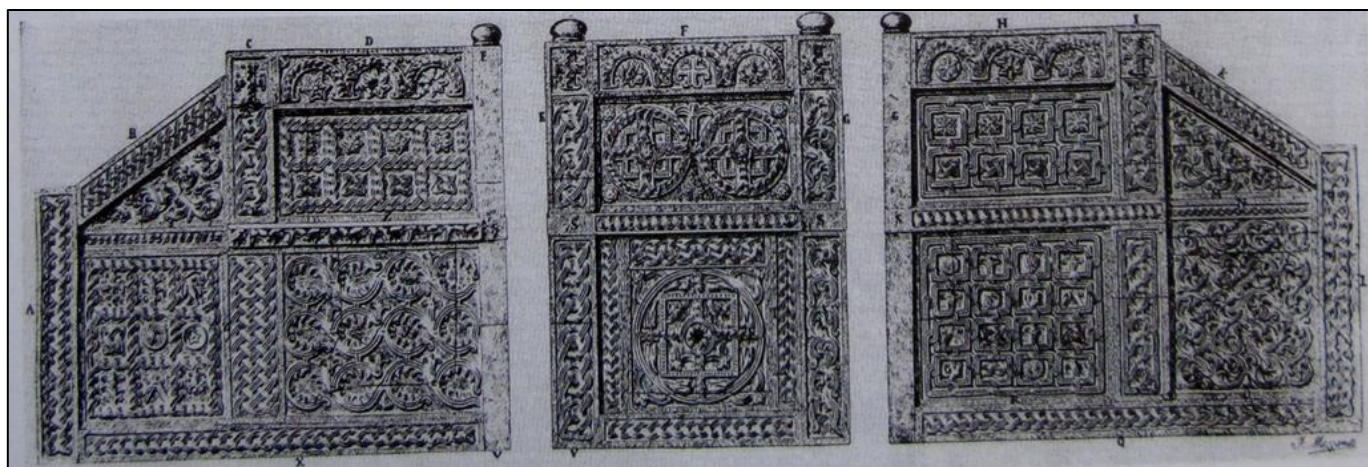


423. Sovana, chiesa di Santa Maria, ciborio.



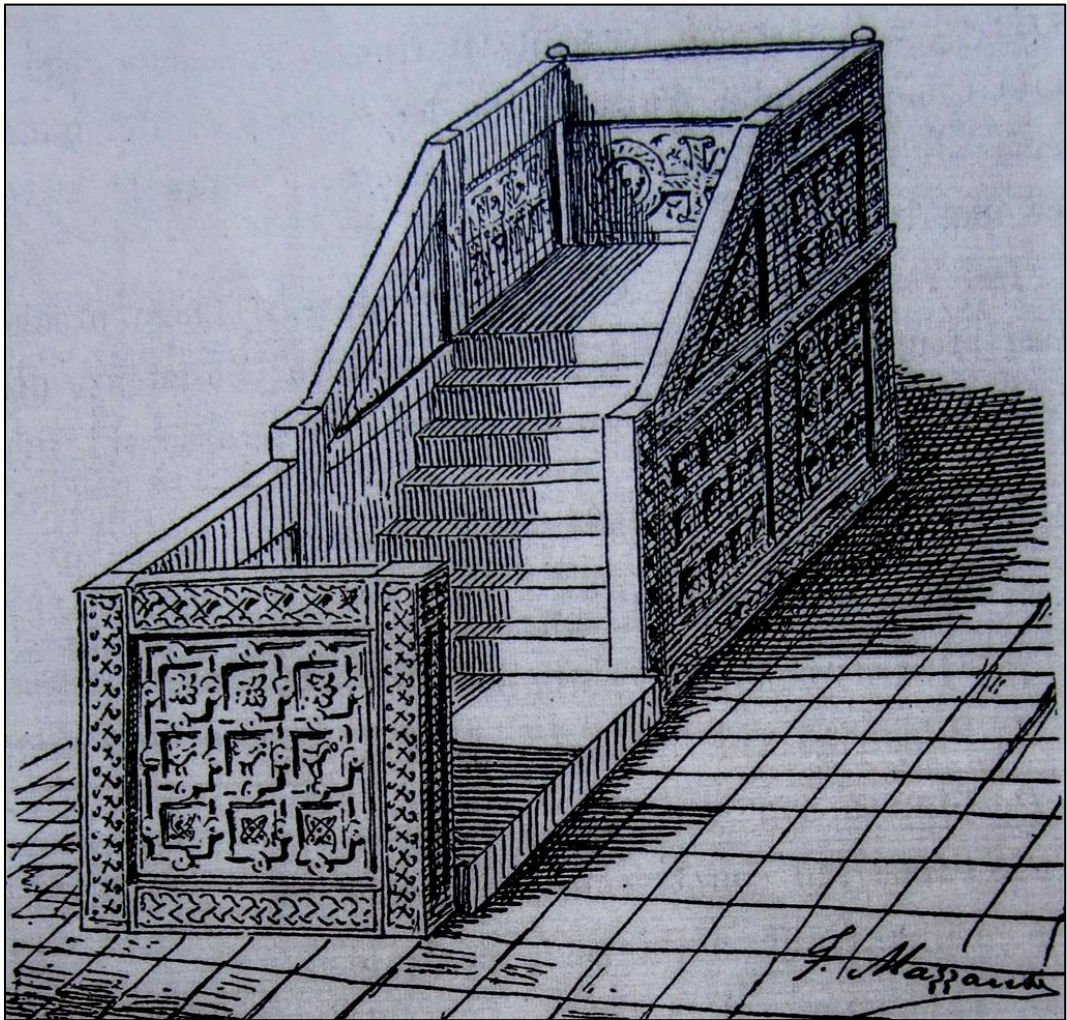


424. *Ipotesi ricostruttiva del ciborio altomedievale di Sant'Elia a Castel Sant'Elia secondo F. Mazzanti (da De Maria, Fei, Toro, Disegni, p. 42, fig. 7).*

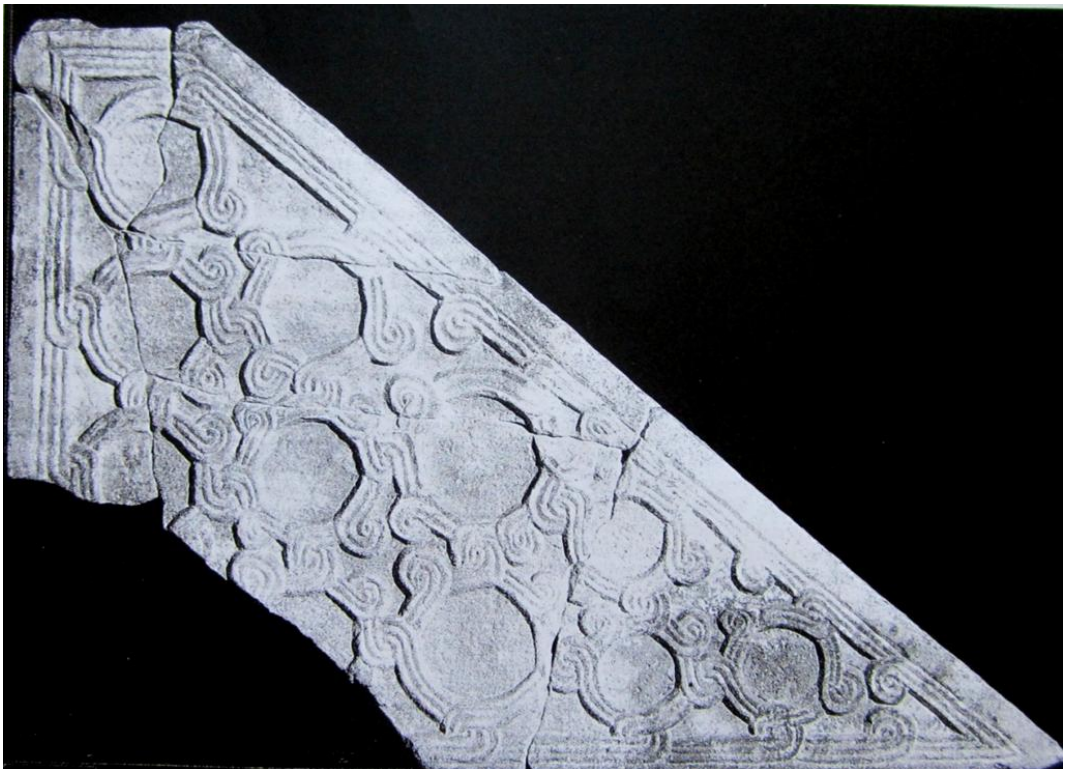


425. *Ipotesi ricostruttiva del pulpito altomedievale di Sant'Elia a Castel Sant'Elia secondo F. Mazzanti (da Rossi, Elementi, p. 4, fig. 6)*





426. Ipotesi ricostruttiva del pulpito altomedievale di Sant'Elia a Castel Sant'Elia secondo F. Mazzanti (da Rossi, *Elementi*, p. 4, fig. 5).



427. Roma, Museo dell'Alto medioevo, parapetto da Veio, Santa Cornelia (da Rossi, *Elementi*, p. 2, fig. 2).



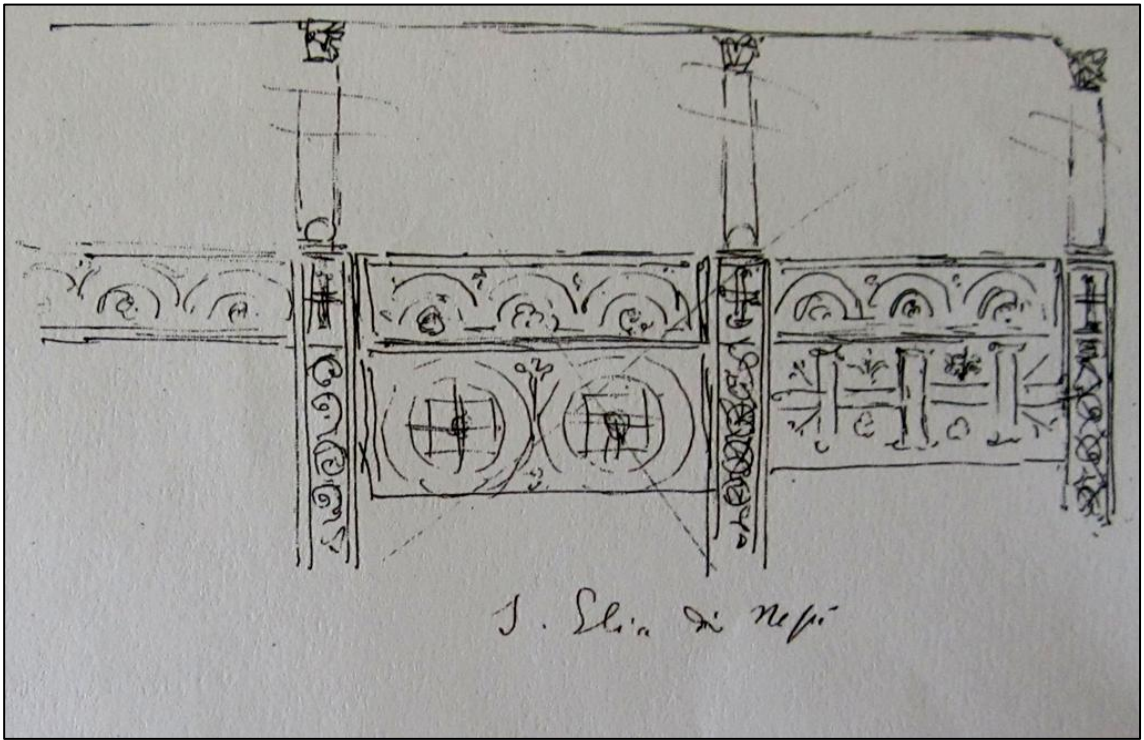


428. Castel Sant'Elia, basilica di Sant'Elia, navatella sinistra, frammenti erratici perduti; sulla destra, lettorino di ambone (?) (foto British School at Roma, nr. wpset\_o283\_o5, di J. B. Ward-Perkins, South Etruria Survey, 1954-1968).

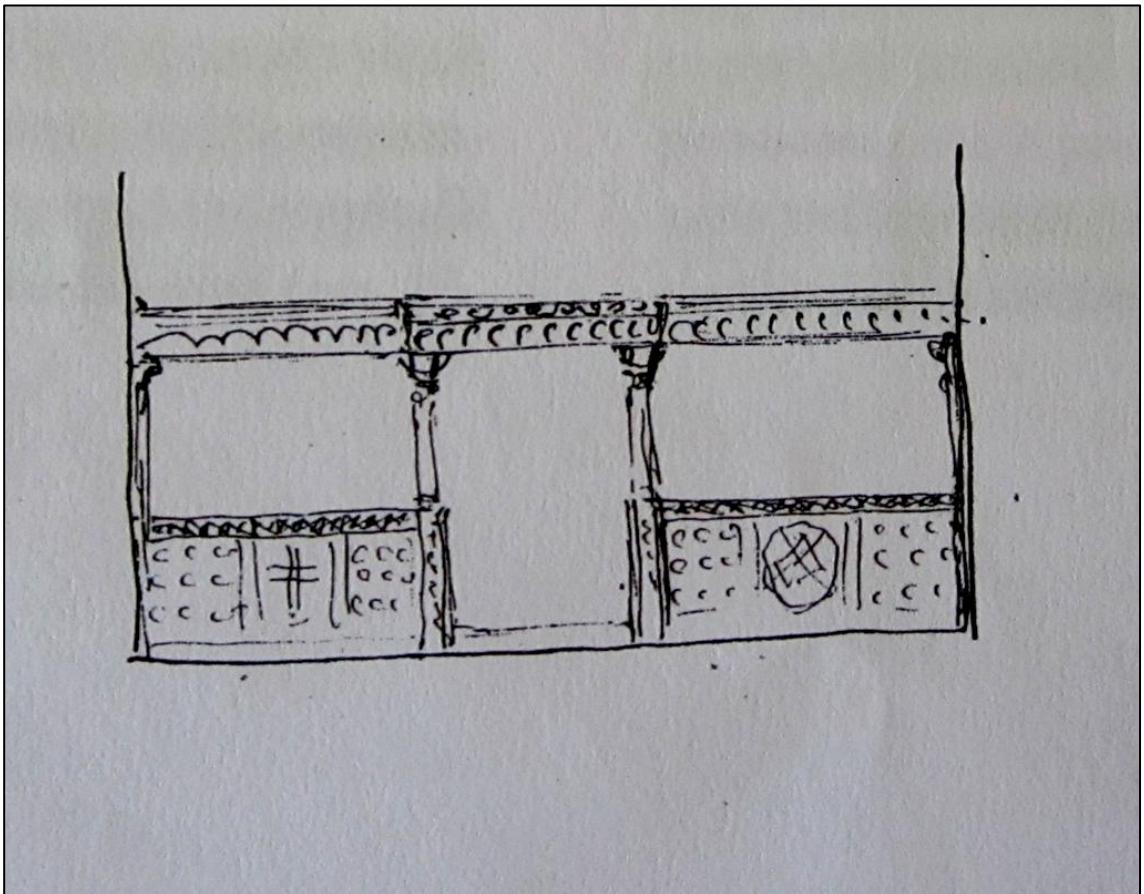


429. Capena, chiesa di San Leone, iconostasi.





430. Ipotesi ricostruttiva dell'iconostasi altomedievale a Sant'Elia a Castel Sant'Elia secondo F. Mazzanti (da De Maria, Fei, Toro, *Disegni*, p. 61, fig. 77).



431. Ipotesi ricostruttiva dell'iconostasi altomedievale di San Silvestro al Soratte secondo F. Mazzanti (da De Maria, Fei, Toro, *Disegni*, p. 195, fig. 19).





432. Ipotesi ricostruttiva dell'iconostasi altomedievale di San Silvestro al Soratte secondo F. Mazzanti (da De Maria, Fei, Toro, *Disegni*, p. 193, fig. 14).



433. Capena, chiesa di San Leone, iconostasi, particolare: capitello a imposta su capitello cubico.





434. Capena, chiesa di San Leone, iconostasi, particolare: capitello a imposta su capitello cubico.



435. Capena, chiesa di San Leone, iconostasi, particolare: archivolto.





436. Sant'Oreste, chiesa di Santa Maria hospitalis.



437. Sant'Oreste, chiesa di Santa Maria hospitalis, veduta dell'interno.





438. Sant'Oreste, chiesa di Santa Maria hospitalis, facciata, particolare: timpano archivoltato con iscrizione dei donatori.



439. Sant'Oreste, chiesa di Santa Maria hospitalis, campanile con timpano archivoltato.



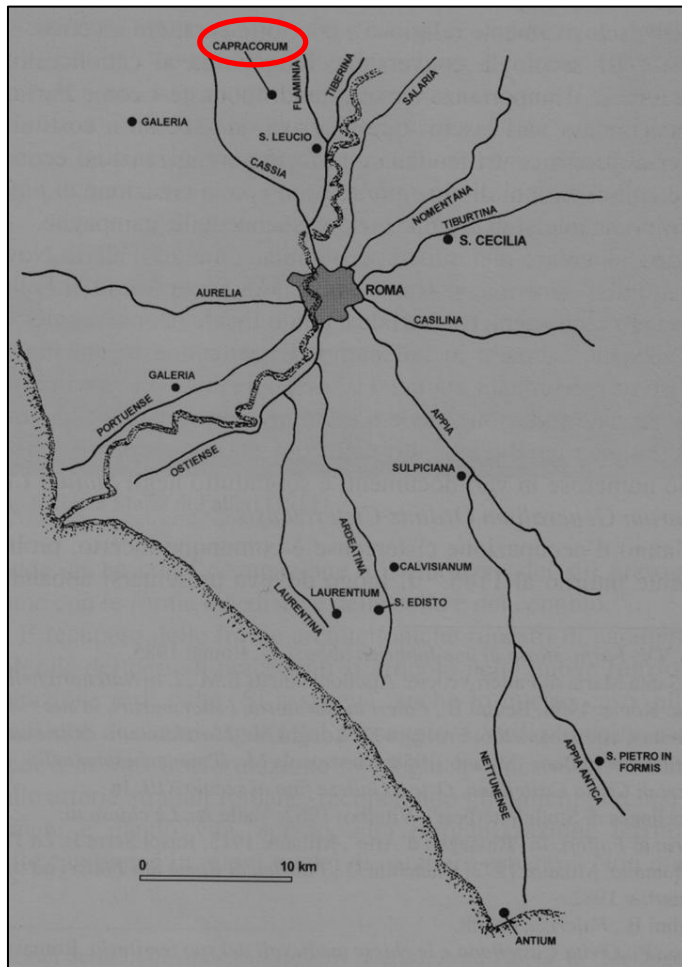


440. Sant'Oreste, chiesa di Santa Maria hospitalis, pluteo.

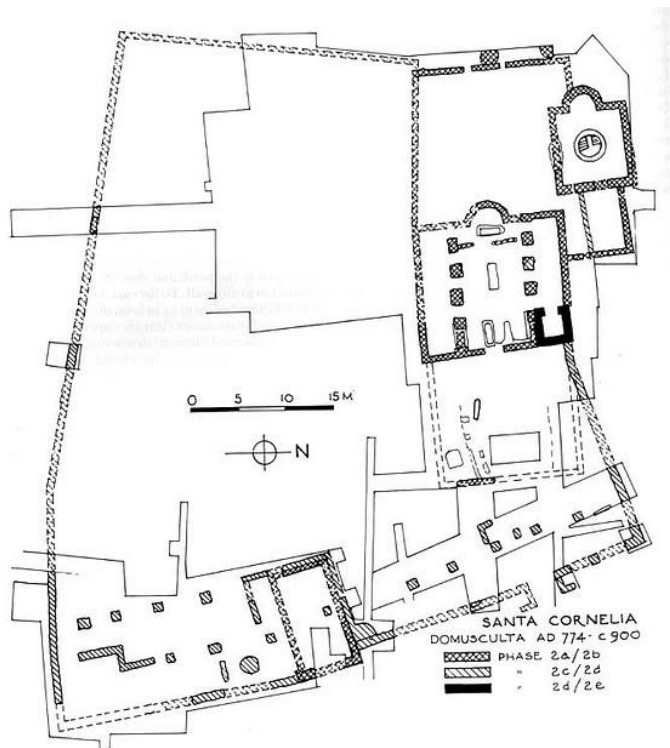


441. Sant'Oreste, chiesa di Santa Maria hospitalis, pluteo.





442. Dislocazione delle domuscultae; in evidenza Capracorum (da Cerri, Rossi, Via, p. 118, fig. 7).



443. Domusculata Capracorum, pianta (da Cola, Dalla domusculata, p. 37, fig. 17).





444. Como, basilica di Sant'Abbondio, facciata.



445. Modena, duomo, facciata.





446. Verona, basilica di San Zeno, facciata.



447. Orte, chiesa di San Silvestro, parete Nord.





448. Vasanello, chiesa di San Salvatore, fianco Nord.



449. Vasanello, cattedrale di Santa Maria, absidi.





450. Nepi, chiesa di Santa Croce, abside.



451. Ceri, chiesa di San Felice, abside.



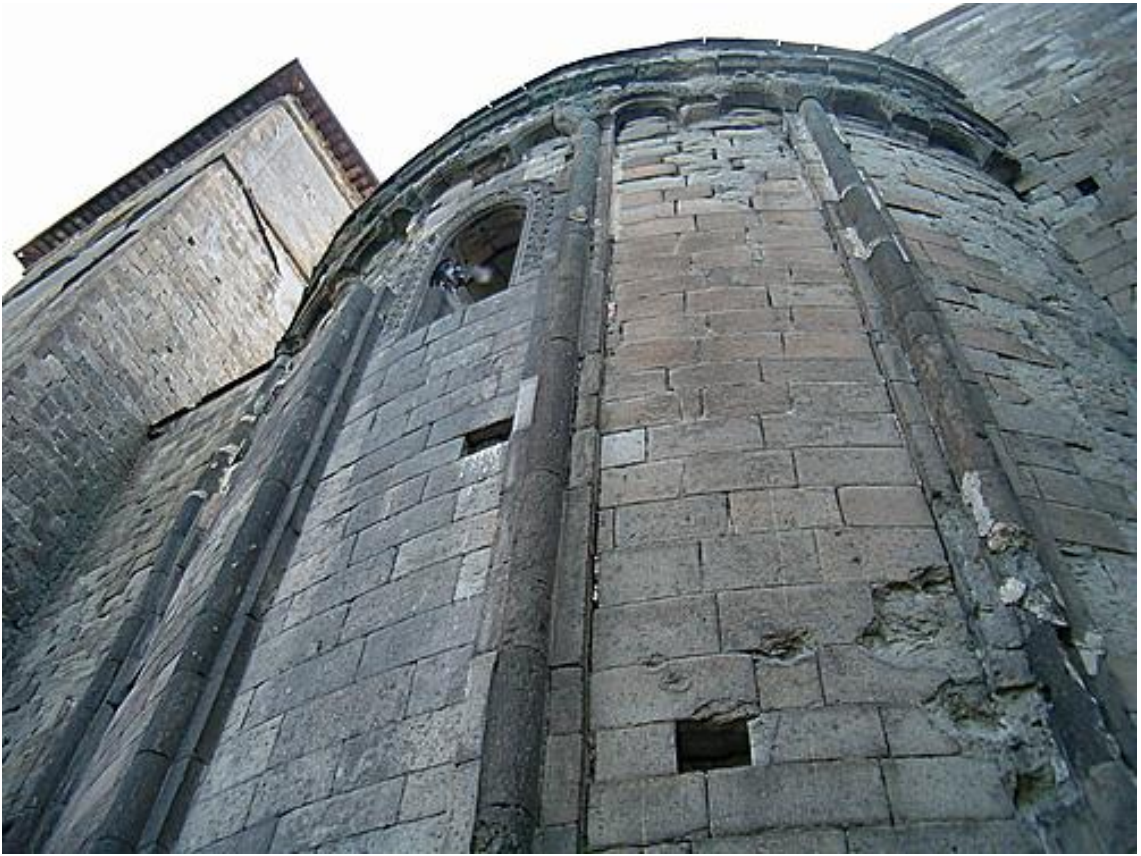


452. Norchia, chiesa di San Pietro, absidi.



453. Vetralla, chiesa di San Francesco, torre campanaria e absidi.





454. Viterbo, chiesa di San Sisto, abside.



455. Falerii Novi (Fabrica di Roma), abbazia di Santa Maria di Falleri, abbatiale, absidi, particolare.





456. Lenno, battistero.



457. Como, basilica di Sant'Abbondio, abside.





458. Codigoro, abbazia di Pomposa, torre campanaria.



459. Lomello, battistero e basilica di Santa Maria Maggiore.





460. Civate, chiesa di San Pietro al monte.



461. Giurnico (Canton Ticino), chiesa di San Nicolao.





462. Melegnano, Santa Maria di Calvenzano.



463. Melegnano, Santa Maria di Calvenzano, portale, particolare.





464. Pavia, basilica di San Michele, facciata.



465. Milano, chiesa di San Giovanni in Conca, resti dell'abside.





466. Fara in Sabina, abbazia di Farfa, torre campanaria.

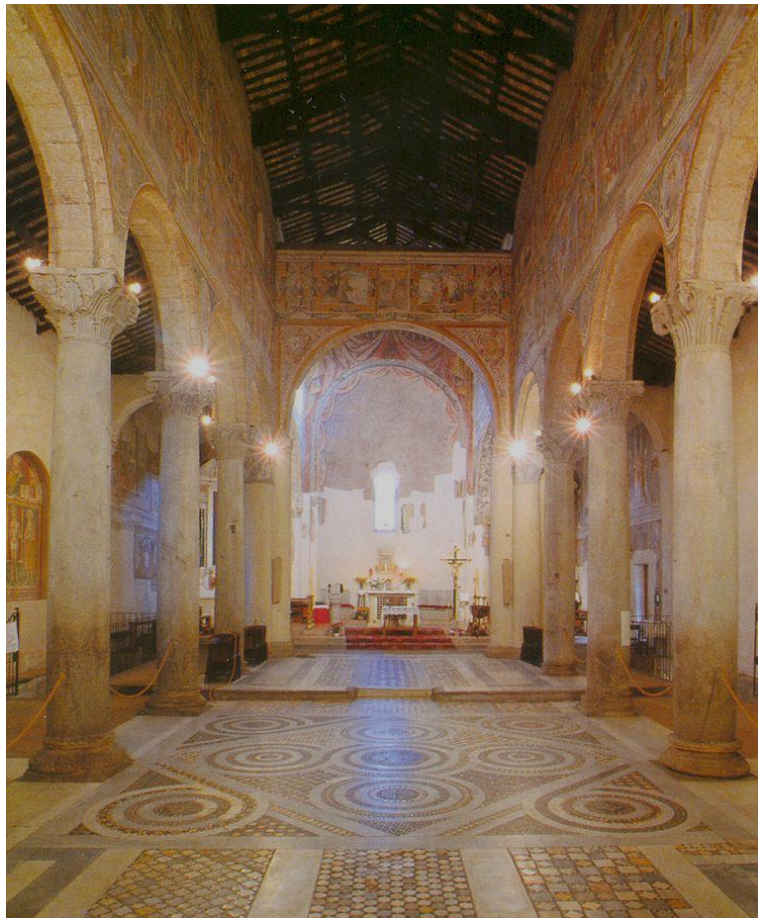


467. Viterbo, cattedrale di San Lorenzo, veduta dell'interno.





468. Viterbo, chiesa di Santa Maria Nova, veduta dell'interno.



469. Vetralla, chiesa di San Francesco, veduta dell'interno.





470. Sovana, duomo, veduta dell'interno.



471. Lomello, basilica di Santa Maria Maggiore, veduta dell'interno.





472. Milano, basilica di Sant'Ambrogio, veduta dell'interno.

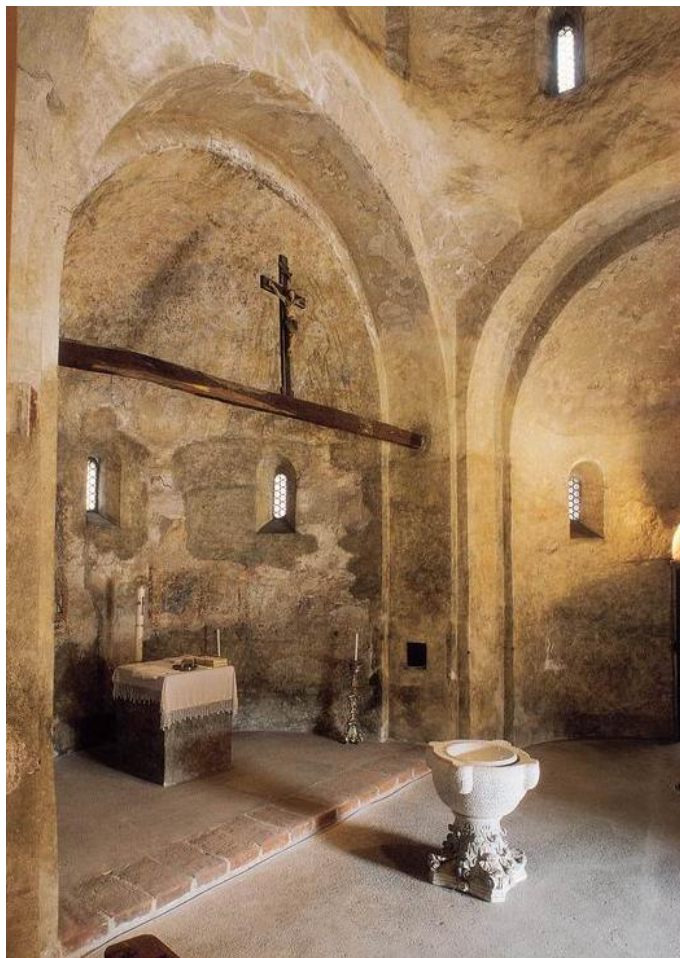


473. Modena, duomo, veduta dell'interno.



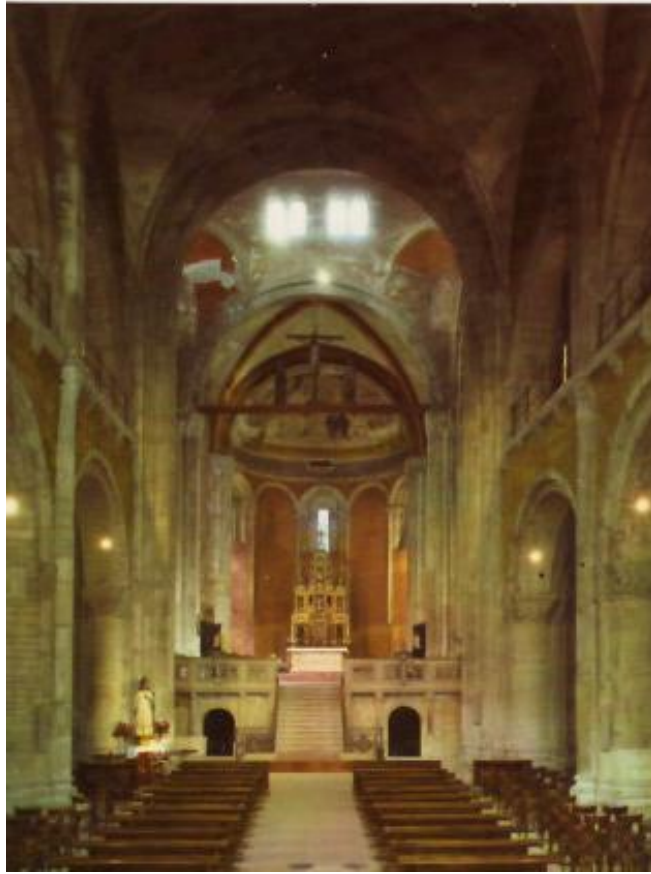


474. Verona, basilica di San Zeno, veduta dell'interno.



475. Biella, battistero, veduta dell'interno.





476. Pavia, San Michele, veduta dell'interno.



477. Galliano, San Vincenzo, veduta dell'interno.





478. Como, basilica di Sant'Abbondio, veduta dell'interno.



479. Spira, duomo, cripta.





480. Toscana, basilica di San Pietro, facciata.



481. Tarquinia, Santa Maria di Castello, navata centrale.





482. Bagnacavallo, San Pietro in silvis, fianco Nord.



483. Coccolia, San Pietro in Trento, fianco Nord.





484. Russi, San Pancrazio, fianco Nord.



485. Ceri (Cerveteri), San Felice, navata centrale, parete Sud, affreschi.





486. Falerii Novi (Fabrica di Roma), abbazia di Santa Maria di Falleri, abbaziale, parete Est.



487. Tuscania, San Giusto, abbazia.





488. *San Martino al Cimino, abbazia di San Martino, abbaziale, facciata.*



489. *Falerii Novi (Fabrica di Roma), resti della città antica.*



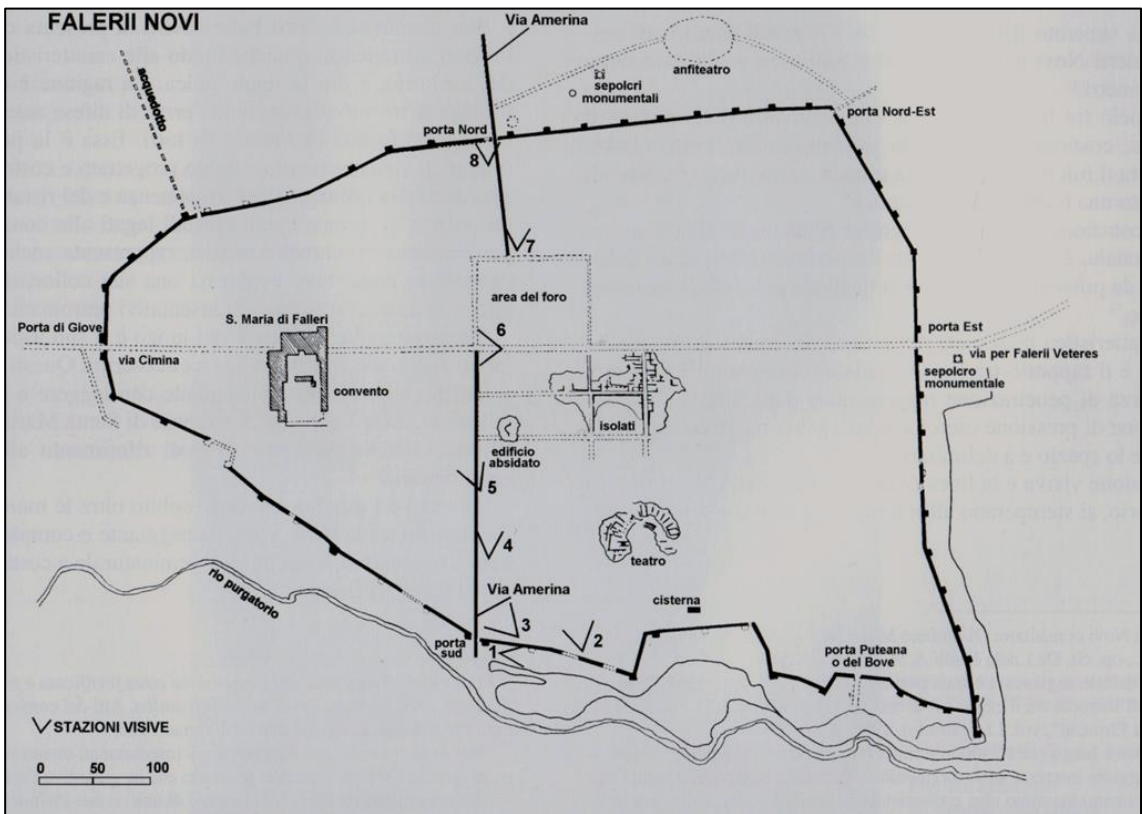


490. *Falerii Novi (Fabrica di Roma), resti della cinta muraria.*



491. *Falerii Novi (Fabrica di Roma), resti della città antica, Porta di Giove.*





492. Falerii Novi (Fabbrica di Roma), città antica., pianta (da Cerri, Rossi, Via, p. 104, fig. 17.



493. Falerii Novi (Fabbrica di Roma), abbazia di Santa Maria di Falleri, abbaziale, veduta dell'interno.





494. Cottanello, eremo di San Cataldo, Giudizio Universale, particolare.



495. Roma, basilica di San Clemente, basilica inferiore, Miracolo del mar Nero, particolare: pannello con i donatori Beno de Rapiza e Maria Macellaria con i figli.





496. Ceri (Cerveteri), San Felice, navata centrale, parete Sud, affreschi, particolare: pannello con i donatori.