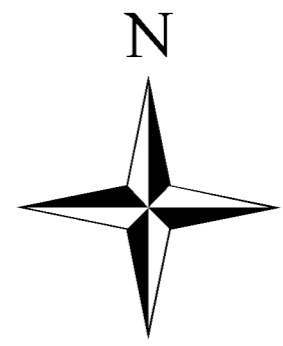


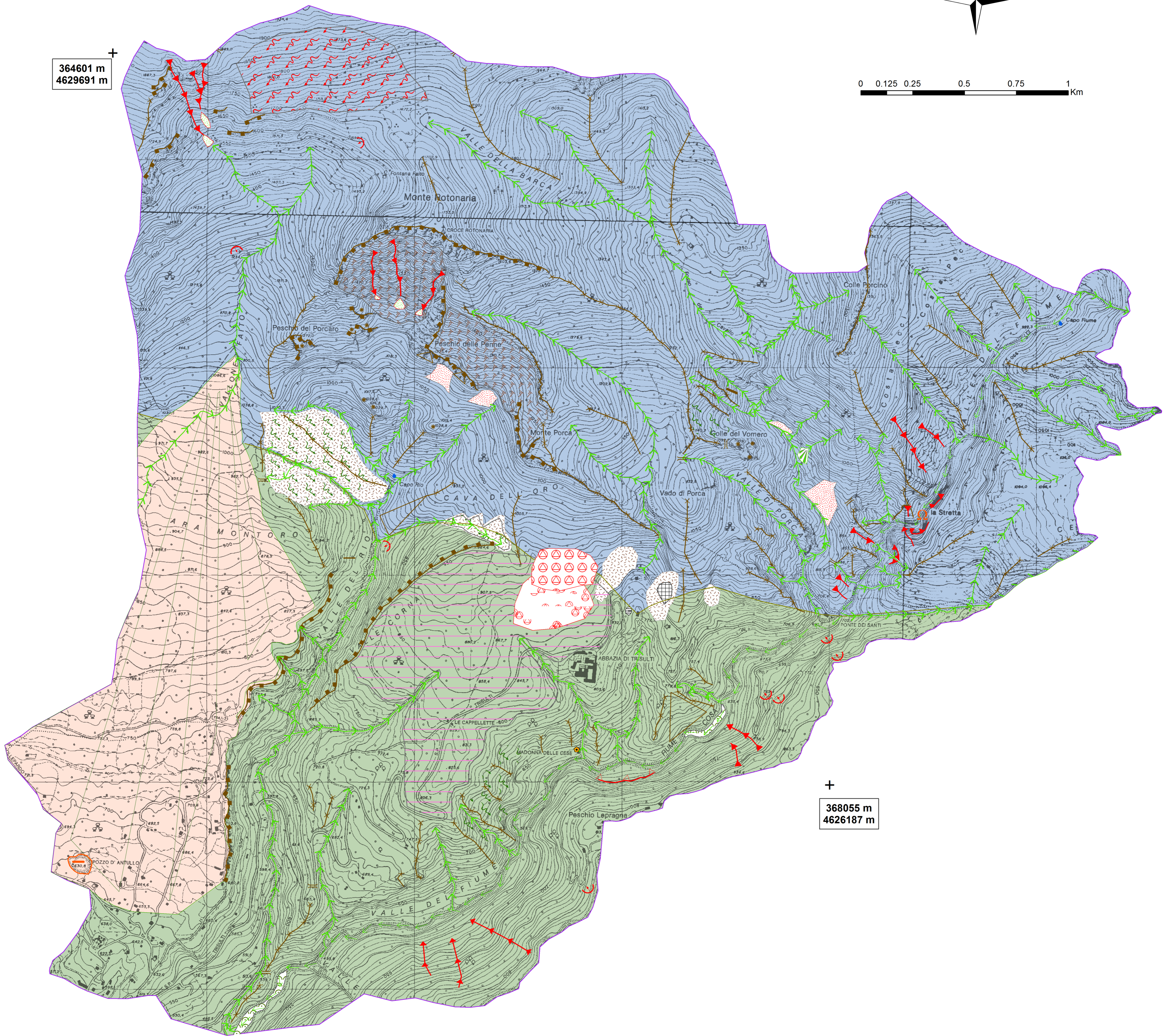


Carta Geomorfologica dell'area Monte Rotonaria-Trisulti di Colleparado

Dott.ssa Alessia Pica



0 0.125 0.25 0.5 0.75 1 Km



364601 m
4629691 m

368055 m
4626187 m

Forme dovute all'azione delle acque correnti superficiali

erosione

- → Alveo in approfondimento
- Orlo di scarpata di erosione fluviale
- ← V Vallecola a V

Dilavamento concentrato

- accumulo
- Conoide alluvionale
- Colluvium
- Paleoconoide

Forme strutturali

- Picco roccioso
- Sella
- Cresta
- Scarpata poligenica influenzata dalla struttura
- Faccetta di scarpata tettonica
- Gradinate di bancate di strati

Forme dovute all'azione della gravità

- Piccola frana
- Canale di debris_flow
- Nicchia di crollo
- Orlo di scarpata di degradazione
- Geliflusso

deposito

- Accumulo da debris flow
- Area con blocchi distanti tra 5 e 10 m
- Area con blocchi distanti più di 10 m
- Falda di detrito

Forme del carsismo

- Grotta carsica
- Dolina di crollo
- Arco naturale

Forme antropiche

- Cava abbandonata
- Cava di bitume

Forme di genesi complessa

- Superficie di spianamento relitta

Idrologia

- Sorgente

Principali litologie affioranti

- Brecce cementate
- Calcarei
- Dolomie e calcari dolomitici
- Cataclaste

Aspetti tettonici

- Strati immergenti a NE
- Strati verticali
- Strati orizzontali
- Faglia Guarcino-Trisulti-Sora